

[Akceptuję](#)

W ramach naszej witryny stosujemy pliki cookies w celu świadczenia państwu usług na najwyższym poziomie, w tym w sposób dostosowany do indywidualnych potrzeb. Korzystanie z witryny bez zmiany ustawień dotyczących cookies oznacza, że będą one zamieszczone w Państwa urządzeniu końcowym. Możecie Państwo dokonać w każdym czasie zmiany ustawień dotyczących cookies. Więcej szczegółów w naszej [Polityce Prywatności](#)

[Portal](#) [Informacje](#) [Katalog firm](#) [Praca](#) [Szkolenia](#) [Wydarzenia](#) [Porównania międzylaboratoryjne](#)
[Kontakt](#)



[Laboratoria](#)
[.net](#)
[Innowacje](#)
[Nauka](#)
[Technologie](#)

[Logowanie](#) [Rejestracja](#) [pl](#)

Newsletter

zapisz się



Naukowy styl życia

Nauka i biznes

- [Nowe technologie](#)
- [Felieton](#)
- [Tygodnik "Nature"](#)
- [Edukacja](#)
- [Artykuły](#)
- [Przemysł](#)

[Strona główna](#) > [Informacje](#)

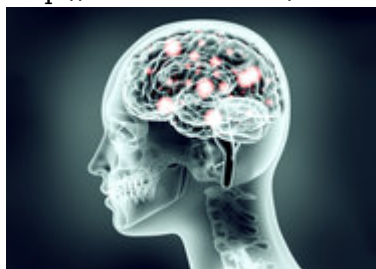
500. odcinek programu popularnonaukowego „Laboratorium” w TVP1

„Laboratorium” to program realizowany z pasją. Ekipa odwiedza niezwykle miejsca - kopalnie i lotniska, pracownie konserwacji zabytków i poligony wojskowe. Obiektywy kamer są wycelowane w światło błyskawic i we wnętrza mikromechanizmów. Przede wszystkim jednak zaglądamy przez

ramię naukowcom, by dowiedzieć się, co nowego powstaje w polskich pracowniach. Z jakich osiągnięć będziemy mogli korzystać już wkrótce? Czym mogą pochwalić się polscy uczeni? Ku czemu zmierza świat? Jak i czym chronić zabytki? Dlaczego obawiamy się żywności modyfikowanej genetycznie? Polskie rekordy techniczne i nowe technologie gaszenia pożarów, tajemnice kosmologii to tylko niektóre tematy ostatnich wydań „Laboratorium”.

„Laboratorium XXI wieku” często gości znane osoby. W programie występowali laureaci Nagrody Nobla. Niektóre wydania programu mają charakter widowiska z udziałem najpopularniejszych prezenterek telewizyjnych lub znanych aktorek. To gwiazdy biorą udział w doświadczeniach lub na sobie sprawdzają działanie różnych urządzeń. Beata Chmielowska-Olech, Paulina Chylewska, Anna Popek czy Iwona Schymalla pokazują, że fizyka może być zrozumiała dla każdego i każdy z niej korzysta.

<http://laboratoria.net/aktualnosci/5353.html>



10-08-2020

[Sztuczna Inteligencja - lepsze życie czy kontrola ludzi?](#)

Systemy SI coraz lepiej radzą sobie z kolejnymi dziedzinami, czasami nawet lepiej niż ludzie.



10-08-2020

[Ciężka postać COVID-19 może mieć związek z krzepnięciem](#)

Działanie wirusa SARS-CoV-2 na układ krzepnięcia prowadzi do ciężkiego przebiegu.



10-08-2020

Mimo epidemii Polacy wykazują nierealistyczny optymizm

Zamiast lęku i niepokoju wielu ludzi w Polsce wykazuje nierealistyczny optymizm.



10-08-2020

W śróde przypada maksimum "spadających gwiazd" z roju Perseidów

Obserwacjom nieba powinna sprzyjać aura - prognozowane jest jedynie niewielkie zachmurzenie.



10-08-2020

Negowanie istnienia pandemii jest nieetyczne i niegodziwe

W Polsce z powodu COVID-19 zmarło dotąd ponad 1700 osób, a na grypę w tym samym czasie 65 osób.



10-08-2020

Jednorazowe maski i rękawice

Jednorazowe maseczki czy rękawice z polimerów trudno byłoby zastąpić w szpitalach.



07-08-2020

Międzynarodowy Dzień Piwa i Piwowara

Czy to przypadek, że to nietypowe święto, w tym roku, obchodzimy w piątek...? :)



07-08-2020

Ryzyko zakażenia się COVID-19 w pociągach

Naukowcy wykorzystali dane z szybkich kolei w Chinach i dotyczące zakażeń wśród pasażerów

Informacje dnia: [Sztuczna Inteligencja - lepsze życie czy kontrola ludzi? Ciężka postać COVID-19 może mieć związek z krzepnięciem](#) [Mimo epidemii Polacy wykazują nierealistyczny optymizm](#) [W śróde przypada maksimum "spadających gwiazd" z roju Perseidów](#) [Negowanie istnienia pandemii jest nieetyczne i niegodziwe](#) [Jednorazowe maski i rękawice](#) [Sztuczna Inteligencja - lepsze życie czy kontrola ludzi? Ciężka postać COVID-19 może mieć związek z krzepnięciem](#) [Mimo epidemii Polacy wykazują nierealistyczny optymizm](#) [W śróde przypada maksimum "spadających gwiazd" z roju Perseidów](#) [Negowanie istnienia pandemii jest nieetyczne i](#)

[niegodziwe Jednorazowe maski i rękawice](#)

Partnerzy