

[Akceptuję](#)

W ramach naszej witryny stosujemy pliki cookies w celu świadczenia państwu usług na najwyższym poziomie, w tym w sposób dostosowany do indywidualnych potrzeb. Korzystanie z witryny bez zmiany ustawień dotyczących cookies oznacza, że będą one zamieszczone w Państwa urządzeniu końcowym. Możecie Państwo dokonać w każdym czasie zmiany ustawień dotyczących cookies. Więcej szczegółów w naszej [Polityce Prywatności](#)

[Portal](#) [Informacje](#) [Katalog firm](#) [Praca](#) [Szkolenia](#) [Wydarzenia](#) [Porównania międzylaboratoryjne](#)
[Kontakt](#)



[Laboratoria](#)
[.net](#)
[Innowacje](#)
[Nauka](#)
[Technologie](#)



[Logowanie](#) [Rejestracja](#) [pl](#)

Newsletter

zapisz się

Naukowy styl życia

Nauka i biznes

- [Nowe technologie](#)
- [Felieton](#)
- [Tygodnik "Nature"](#)
- [Edukacja](#)
- [Artykuły](#)
- [Przemysł](#)

[Strona główna](#) > [Informacje](#)

Ponad 170 wystawców na Targach EuroLab 2011

Na wyjątkowość Targów EuroLab 2011 wpływa m.in. fakt, że są one jednym z wydarzeń, które rozpoczynają ważny dla branży laboratoryjnej rok - Międzynarodowy Rok Chemii oraz setną rocznicę przyznania Marii Skłodowskiej-Curie Nagrody Nobla - co znalazło odzwierciedlenie w programie

merytorycznym. Ponadto po raz pierwszy na EuroLab zaprezentuje się ponad 170 wystawców - aktualna lista, co oznacza, że zwiedzający będą mieć szeroki wybór zróżnicowanej oferty dla laboratoriów różnego typu. Propozycje wystawców tradycyjnie już prezentowane są w trzech sektorach: analityka chemiczna, Life Science oraz metrologia.

Co w programie?

Interesująco zapowiada się program seminariów i konferencji. Pierwszy dzień targów poświęcony Marii Skłodowskiej-Curie rozpocznie konferencja zorganizowana przez Uniwersytet Warszawski (Wydział Chemii), Polskie Towarzystwo Chemiczne oraz Komitet Chemii Analitycznej PAN zatytułowane „Nauka jest kobietą”. Wśród omawianych tematów znajdują się m.in.: Maria Skłodowska-Curie - jej życie i osiągnięcia naukowe; Muzeum Marii Skłodowskiej-Curie w Warszawie; Międzynarodowy Rok Chemii; kobiety we współczesnej nauce; oraz wpływ odkryć Marii Skłodowskiej-Curie na współczesną onkologię - więcej.

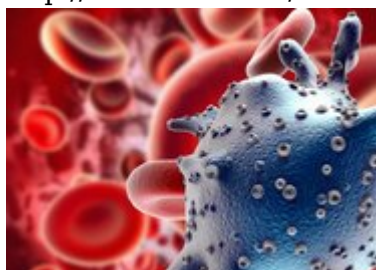
Po konferencji „Nauka jest kobietą” odbędzie się konferencja Polskiego Centrum Akredytacji pt. „Obszary regulowane prawnie w akredytacji laboratoriów i wymagania techniczne”. W drugim dniu targów poza certyfikowanymi warsztatami - więcej o warsztatach - w programie znajdzie się seminarium Centralnego Laboratorium Kryminalistycznego Komendy Głównej Policji - „Technologie laboratoryjne służące międzynarodowej wymianie danych kryminalistycznych” oraz forum wykładowe „Jobvector Career Day” (dzień kariery) przygotowane przez portal pracy dla naukowców - więcej o forum. Ostatni dzień targów w całości wypełni konferencja Krajowej Izby Diagnostów Laboratoryjnych. Ponadto diagnosty laboratoryjni uczestniczący w seminariach i konferencjach targowych, będą mogli w sumie zdobyć 14 punktów edukacyjnych - pełny program targów.

Jak wziąć udział w targach i konferencjach?

W targach, konferencjach i seminariach można uczestniczyć BEZPŁATNIE (z wyjątkiem certyfikowanych warsztatów). Należy jedynie dokonać obowiązkowej rejestracji na miejscu w godzinach otwarcia targów lub on-line na www.targieurolab.pl/rejestracja (posiadacze Kart MT Polska nie muszą się ponownie rejestrować - prosimy o zabranie karty ze sobą i uaktywnienie jej w rejestracji targów). Osoby zarejestrowane on-line bezpłatnie otrzymają katalog Targów EuroLab 2011. Ponadto na trasie Pałac Kultury i Nauki (odjazd spod Sali Kongresowej od ul. Emilii Plater) - Centrum MT Polska przy ul. Marsa 56c będzie kursować co około 10-15 minut aż 6 bezpłatnych autobusów targowych. Pierwszy kurs autobusu o godz. 8.00. Drogę powrotną będzie można również odbyć autobusem targowym - więcej.

www.targieurolab.pl

<http://laboratoria.net/aktualnosci/5396.html>



29-05-2023

Długoterminowe skutki COVID-19

Mogą być wyniszczające nawet dla ludzi młodych i sprawnych.



29-05-2023

[Reakcje mieszkańców różnych krajów na wybuch wojny](#)

Naukowcy zbadali ich psychologiczne reakcje.



29-05-2023

[Niemcy otwierają Centrum Astrofizyki](#)

Zapraszają do współpracy Polskę i Czechy



29-05-2023

[Prywatna misja na ISS wystartowała m.in. z polskim sprzętem do...](#)

Wystartowała m.in. z polskim sprzętem do badania mózgu.



29-05-2023

[Prognozy wiosenne są dla synoptyków dużym wyzwaniem](#)

Ponieważ zmienność pogody to cecha charakterystyczna dla tej pory roku.



29-05-2023

[Polski wkład w prace nad kwantowym internetem](#)

Superłącze kwantowego internetu.



29-05-2023

[Opracowano metodę upcyklingu tekstyliów](#)

Naukowcy opracowali metodę ponownego wykorzystywania tkanin.



29-05-2023

Zespół nagłej śmierci łóżeczkowej

Zjawisko może mieć podłoże biologiczne.

Informacje dnia: [Długoterminowe skutki COVID-19](#) [Reakcje mieszkańców różnych krajów na wybuch wojny](#) [Niemcy otwierają Centrum Astrofizyki](#) [Prywatna misja na ISS wystartowała m.in. z polskim sprzętem do badania mózgu](#) [Prognozy wiosenne są dla synoptyków dużym wyzwaniem](#) [Polski wkład w prace nad kwantowym internetem](#) [Długoterminowe skutki COVID-19](#) [Reakcje mieszkańców różnych krajów na wybuch wojny](#) [Niemcy otwierają Centrum Astrofizyki](#) [Prywatna misja na ISS wystartowała m.in. z polskim sprzętem do badania mózgu](#) [Prognozy wiosenne są dla synoptyków dużym wyzwaniem](#) [Polski wkład w prace nad kwantowym internetem](#) [Długoterminowe skutki COVID-19](#) [Reakcje mieszkańców różnych krajów na wybuch wojny](#) [Niemcy otwierają Centrum Astrofizyki](#) [Prywatna misja na ISS wystartowała m.in. z polskim sprzętem do badania mózgu](#) [Prognozy wiosenne są dla synoptyków dużym wyzwaniem](#) [Polski wkład w prace nad kwantowym internetem](#)

Partnerzy