

[Akceptuje](#)

W ramach naszej witryny stosujemy pliki cookies w celu świadczenia państwu usług na najwyższym poziomie, w tym w sposób dostosowany do indywidualnych potrzeb. Korzystanie z witryny bez zmiany ustawień dotyczących cookies oznacza, że będą one zamieszczone w Państwa urządzeniu końcowym. Możecie Państwo dokonać w każdym czasie zmiany ustawień dotyczących cookies. Więcej szczegółów w naszej [Polityce Prywatności](#)

[Portal](#) [Informacje](#) [Katalog firm](#) [Praca](#) [Szkozenia](#) [Wydarzenia](#) [Porównania międzylaboratoryjne](#)
[Kontakt](#)



[Laboratoria](#)
[.net](#)
[Innowacje](#)
[Nauka](#)
[Technologie](#)

[Logowanie](#) [Rejestracja](#) [pl](#)

Newsletter

zapisz się



Naukowy styl życia

Nauka i biznes

- [Nowe technologie](#)
- [Felieton](#)
- [Tygodnik "Nature"](#)
- [Edukacja](#)
- [Artykuły](#)
- [Przemysł](#)

[Strona główna](#) > [Informacje](#)

Nauka w służbie Soudal: nowe centrum rozwojowo-badawcze firmy Soudal

Holding Soudal jest czołowym światowym producentem pianek montażowych, mas uszczelniających, klejów i wyrobów chemii dekararskiej dla odbiorców profesjonalnych i użytkowników indywidualnych.

Ze skonsolidowanym obrotem rzędu 350 milionów euro, zatrudnieniem ponad 1300 osób i nowoczesnymi zakładami produkcyjnymi w Belgii, Niemczech, Polsce, Holandii, Stanach Zjednoczonych, Chinach, Francji oraz Chile, Holding Soudal daleko odbiega od firmy założonej 45 lat temu przez Vica Swerts. To on stworzył podstawy do dalszego rozwoju firmy wdrażając idee innowacyjności.

Od lat firma Soudal wyznacza nowe kierunki rozwoju w wielu segmentach branży chemicznej i budowlanej. Była jednym z pionierów w produkcji i zastosowaniu silikonów jako alternatywy dla kitu szklarskiego, twórcą nowatorskiej formuły pian poliuretanowych stanowiących obecnie niezastąpione rozwiązanie, wykorzystywane na co dzień w przemyśle budowlanym.

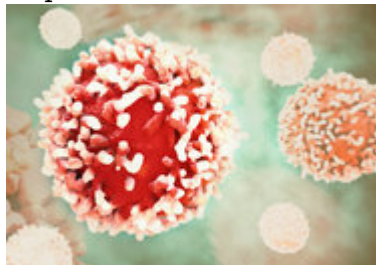
CentraleTrap_15cm_800x600_thTroska o innowacyjność produktów i konsekwencja w ulepszaniu oferty produktowej to najważniejsze elementy strategii rozwoju firmy Soudal. Dzięki wczuwaniu się w potrzeby odbiorców i dbałości o odpowiednią adaptację produktów do wymagań rynków lokalnych firma z sukcesem powiększa swój potencjał oferując optymalne rozwiązania - zgodnie z zasadą „myśl globalnie, działaj lokalnie”. Doceniając wagę badań w tych działaniach firma Soudal podjęła decyzję o stworzeniu nowego centrum rozwojowo-badawczego.

Budowę pięciokondygnacyjnego obiektu o powierzchni 3000 m² zakończono w lutym 2011. Oficjalnego otwarcia Centrum dokonali wspólnie założyciel i prezes Soudal NV Vic Swerts oraz premier Belgii Kris Peeters.

Budynek usytuowany obok głównej siedziby firmy Soudal w Turnhout stanie się miejscem pracy 30 wysokiej klasy specjalistów, pracujących nad „produktami przyszłości”.

www.soudal.pl

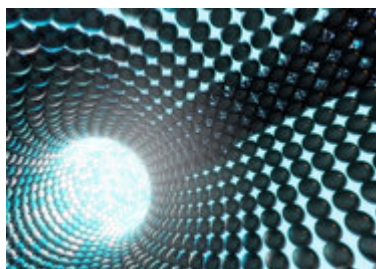
<http://laboratoria.net/aktualnosci/5397.html>



25-05-2020

[Lek na COVID-19, wśród kandydatów m.in. na HIV](#)

Znane często od dawna i zarejestrowane do leczenia innych chorób leki mogą się okazać skuteczne w przypadku zakażenia koronawirusem.



25-05-2020

Sztuczne neurony światłem komunikują się z prawdziwymi

Międzynarodowy zespół badaczy połączył sztuczną i naturalną sieć neuronów za pomocą niebieskiego światła.



25-05-2020

Po wiosennych burzach pyłki roślin wciąż utrzymują się w powietrzu

Wbrew przypuszczeniom, po wiosennych burzach uczulające fragmenty ziaren pyłków roślin utrzymują się w powietrzu godzinami.



25-05-2020

Aplikacje w walce z pandemią - krok w stronę powszechnej inwigilacji?

O tym, jak skuteczne są tego typu programy i czy stwarzają zagrożenie dla prywatności, mówi PAP dr Szymon Wierciński.



22-05-2020

Podczas pandemii ręce należy myć co najmniej 6 razy dziennie

Mycie rąk od sześciu do dziesięciu razy dziennie dobrze chroni przed zakażeniami wywołanymi m.in. przez koronawirusy.



22-05-2020

Badacze testują przeciwciało, które niszczy SARS-CoV-2

Naukowcy opisali cząsteczkę, która w laboratoryjnych testach skutecznie unieszkodliwia koronawirusy.



22-05-2020

Zaburzenia krzepnięcia wskazują na ryzyko komplikacji w COVID-19

Dzięki badaniom krzepnięcia krwi można zidentyfikować pacjentów z COVID-19.



22-05-2020

Medyna nuklearna pomaga, gdy zawodzą inne metody

Pozwala badać i leczyć różnego typu schorzenia, gdy zawodzą inne metody – przekonują eksperci.

Informacje dnia: [Lek na COVID-19, wśród kandydatów m.in. na HIV](#) [Sztuczne neurony światłem komunikują się z prawdziwymi](#) [Po wiosennych burzach pyłki roślin wciąż utrzymują się w powietrzu](#) [Aplikacje w walce z pandemią – krok w stronę powszechnej inwigilacji?](#) [Podczas pandemii ręce należy myć co najmniej 6 razy dziennie](#) [Badacze testują przeciwciało, które niszczy SARS-CoV-2](#) [Lek na COVID-19, wśród kandydatów m.in. na HIV](#) [Sztuczne neurony światłem komunikują się z prawdziwymi](#) [Po wiosennych burzach pyłki roślin wciąż utrzymują się w powietrzu](#) [Aplikacje w walce z pandemią – krok w stronę powszechnej inwigilacji?](#) [Podczas pandemii ręce należy myć co najmniej 6 razy dziennie](#) [Badacze testują przeciwciało, które niszczy SARS-CoV-2](#) [Lek na COVID-19, wśród kandydatów m.in. na HIV](#) [Sztuczne neurony światłem komunikują się z prawdziwymi](#) [Po wiosennych burzach pyłki roślin wciąż utrzymują się w powietrzu](#) [Aplikacje w walce z pandemią – krok w stronę powszechnej inwigilacji?](#) [Podczas pandemii ręce należy myć co najmniej 6 razy dziennie](#) [Badacze testują przeciwciało, które niszczy SARS-CoV-2](#)

Partnerzy



-
- [Baza wiedzy](#)
- [Forum](#)
- [Humor](#)
- [Regulamin](#)
- [Oferta reklamy](#)
- [O nas](#)
-

Copyright © 2013 by Laboratoria.net | Aktualizacja: 25.05.2020 12:59