

[Akceptuję](#)

W ramach naszej witryny stosujemy pliki cookies w celu świadczenia państwu usług na najwyższym poziomie, w tym w sposób dostosowany do indywidualnych potrzeb. Korzystanie z witryny bez zmiany ustawień dotyczących cookies oznacza, że będą one zamieszczone w Państwa urządzeniu końcowym. Możecie Państwo dokonać w każdym czasie zmiany ustawień dotyczących cookies. Więcej szczegółów w naszej [Polityce Prywatności](#)

[Portal](#) [Informacje](#) [Katalog firm](#) [Praca](#) [Szkolenia](#) [Wydarzenia](#) [Porównania międzylaboratoryjne](#)
[Kontakt](#)



[Laboratoria](#)
[.net](#)
[Innowacje](#)
[Nauka](#)
[Technologie](#)

[Logowanie](#) [Rejestracja](#) [pl](#)

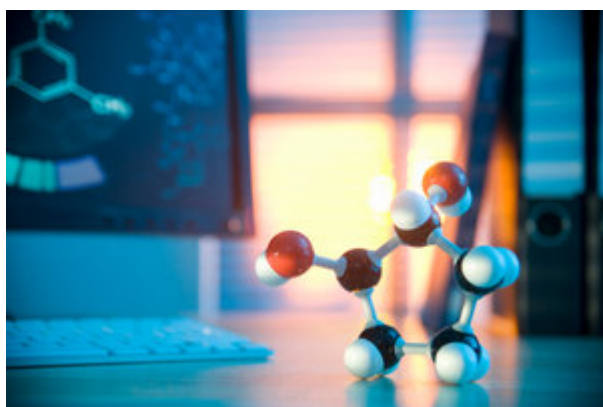
Newsletter

[zapisz się](#)



[Strona główna](#) > [Biznes laboratoryjny](#)

Płocki Park Przemysłowo Technologiczny wyróżniony



Płocki Park Przemysłowo - Technologiczny znalazł się w Radzie Projektowej Europejskiej Sieci Regionów Chemicznych (ECRN).

Rada stanowi forum identyfikacji wyzwań stojących przed branżą chemiczną, a także platformę

wymiany dobrych praktyk. Nowa struktura pełnić będzie również funkcję brokera projektów i inicjatyw na poziomie europejskim. Powołanie Rady Projektowej przy ECRN ma na celu przyspieszenie tworzenia wartości sektora chemicznego regionów członkowskich poprzez inicjowanie projektów i wspieranie współpracy regionalnej sieci chemicznych oraz komunikowanie swoich osiągnięć na szczeblu europejskim. Transfer doświadczeń i współpracy między regionami chemicznymi służyć ma wzmocnieniu lokalnych zdolności w zakresie generowania innowacji w sektorze chemicznym i przyciągnięciu nowych inwestorów.

Zaproszenie do udziału w pracach Rady zostało skierowane do PPP-T przez Marszałka Województwa Mazowieckiego.

Płocki Park Przemysłowo-Technologiczny jest wspólnym przedsięwzięciem władz samorządowych Miasta Płocka i PKN Orlen, powołanym do tworzenia atrakcyjnych warunków dla rozwoju przedsiębiorstw. Jest obszarem inwestycyjnym i obejmuje powierzchnię ponad 200 hektarów z obowiązującym miejscowym planem zagospodarowania przestrzennego, na której współistnieją trzy powiązane ze sobą komponenty: park przemysłowy, park technologiczny i park naukowo-badawczy. Profil wyjściowy Parku definiowany jest przez podstawową działalność PKN Orlen, Basell Orlen Polyolefins i PCC Rokita, a także istniejący lokalny potencjał produkcyjno-przemysłowy i naukowo-badawczy w zakresie gospodarki związanej z chemią i dziedzinami powiązаныmi, ochroną środowiska, gospodarką odpadami i recyklingiem, logistyką, usługami finansowymi i badawczo-rozwojowymi czy informatyką i telekomunikacją.

Źródło: www.chemiaibiznes.com.pl

<http://laboratoria.net/biznes-i-przetargi/21282.html>

Informacje dnia: [PCI Days 2025 - Targi dla Przemysłu Farmaceutycznego i Kosmetycznego Nie tylko szczepienia przeciw HPV ważne w prewencji raka szyjki macicy Jak skutecznie poradzić sobie z bezsennością](#) [Naukowcy stworzyli beton z dodatkiem wody słonej zamiast słodkiej Nie trzymajmy dzieci pod kloszem z tematem śmierci](#) [Dużo światła w nocy może prowadzić do przedwczesnej śmierci](#) [PCI Days 2025 - Targi dla Przemysłu Farmaceutycznego i Kosmetycznego Nie tylko szczepienia przeciw HPV ważne w prewencji raka szyjki macicy Jak skutecznie poradzić sobie z bezsennością](#) [Naukowcy stworzyli beton z dodatkiem wody słonej zamiast słodkiej Nie trzymajmy dzieci pod kloszem z tematem śmierci](#) [Dużo światła w nocy może prowadzić do przedwczesnej śmierci](#) [PCI Days 2025 - Targi dla Przemysłu Farmaceutycznego i Kosmetycznego Nie tylko szczepienia przeciw HPV ważne w prewencji raka szyjki macicy Jak skutecznie poradzić sobie z bezsennością](#) [Naukowcy stworzyli beton z dodatkiem wody słonej zamiast słodkiej Nie trzymajmy dzieci pod kloszem z tematem śmierci](#) [Dużo światła w nocy może prowadzić do przedwczesnej śmierci](#)

Partnerzy