

[Akceptuje](#)

W ramach naszej witryny stosujemy pliki cookies w celu świadczenia państwu usług na najwyższym poziomie, w tym w sposób dostosowany do indywidualnych potrzeb. Korzystanie z witryny bez zmiany ustawień dotyczących cookies oznacza, że będą one zamieszczone w Państwa urządzeniu końcowym. Możecie Państwo dokonać w każdym czasie zmiany ustawień dotyczących cookies. Więcej szczegółów w naszej [Polityce Prywatności](#)

[Portal](#) [Informacje](#) [Katalog firm](#) [Praca](#) [Szkolenia](#) [Wydarzenia](#) [Porównania międzylaboratoryjne](#)
[Kontakt](#)



[Laboratoria](#)
[.net](#)
[Innowacje](#)
[Nauka](#)
[Technologie](#)

[Logowanie](#) [Rejestracja](#) [pl](#)

Newsletter

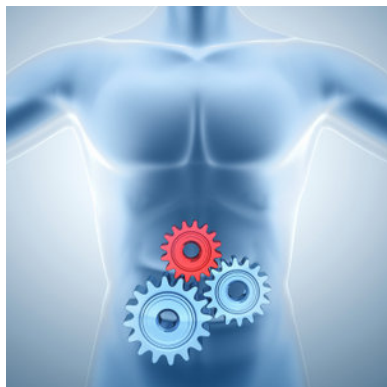
zapisz się



- [Nowe technologie](#)
- [Felieton](#)
- [Tygodnik "Nature"](#)
- [Edukacja](#)
- [Artykuły](#)
- [Przemysł](#)

[Strona główna](#) > [Edukacja](#)

UMK pogłębia współpracę z Centrum Onkologii w Bydgoszczy



Rektor prof. dr hab. Andrzej Tretyn gościł w Centrum 28 czerwca. Spotkał się z dyrektorem ośrodka Zbigniewem Pawłowiczem oraz prof. Wojciechem Zegarskim, koordynatorem Oddziału Klinicznego Chirurgii Onkologicznej (także pracownikiem Wydziału Nauk o Zdrowiu Collegium Medicum UMK).

Rozmowy dotyczyły przede wszystkim skrócenia drogi do wdrożenia innowacyjnych metod diagnostyki i leczenia chorób onkologicznych. Rektor zwiedził także Centrum Onkologii oraz Park Aktywnej Rehabilitacji i Sportu (PARIS).

Źródło: www.umk.pl

<http://laboratoria.net/edukacja/18475.html>

Informacje dnia: [W Polsce żyje miasto ludzi uratowanych dzięki przeszczepom szpiku](#) [Popularny lek na tarczycę może mieć związek z zanikiem kości](#) [W ostatnich 60 latach światowa produkcja żywności stale rosła](#) [Sztuczna inteligencja niesie zagrożenia dla rynku pracy](#) [Program naprawczy dla NCBR IChF PAN z grantem KE](#) [W Polsce żyje miasto ludzi uratowanych dzięki przeszczepom szpiku](#) [Popularny lek na tarczycę może mieć związek z zanikiem kości](#) [W ostatnich 60 latach światowa produkcja żywności stale rosła](#) [Sztuczna inteligencja niesie zagrożenia dla rynku pracy](#) [Program naprawczy dla NCBR IChF PAN z grantem KE](#) [W Polsce żyje miasto ludzi uratowanych dzięki przeszczepom szpiku](#) [Popularny lek na tarczycę może mieć związek z zanikiem kości](#) [W ostatnich 60 latach światowa produkcja żywności stale rosła](#) [Sztuczna inteligencja niesie zagrożenia dla rynku pracy](#) [Program naprawczy dla NCBR IChF PAN z grantem KE](#)

Partnerzy