

### [Akceptuje](#)

W ramach naszej witryny stosujemy pliki cookies w celu świadczenia państwu usług na najwyższym poziomie, w tym w sposób dostosowany do indywidualnych potrzeb. Korzystanie z witryny bez zmiany ustawień dotyczących cookies oznacza, że będą one zamieszczone w Państwa urządzeniu końcowym. Możecie Państwo dokonać w każdym czasie zmiany ustawień dotyczących cookies. Więcej szczegółów w naszej [Polityce Prywatności](#)

[Portal](#) [Informacje](#) [Katalog firm](#) [Praca](#) [Szkolenia](#) [Wydarzenia](#) [Porównania międzylaboratoryjne](#)  
[Kontakt](#)



[Laboratoria](#)  
[.net](#)  
[Innowacje](#)  
[Nauka](#)  
[Technologie](#)

[Logowanie](#) [Rejestracja](#) [pl](#)

Newsletter

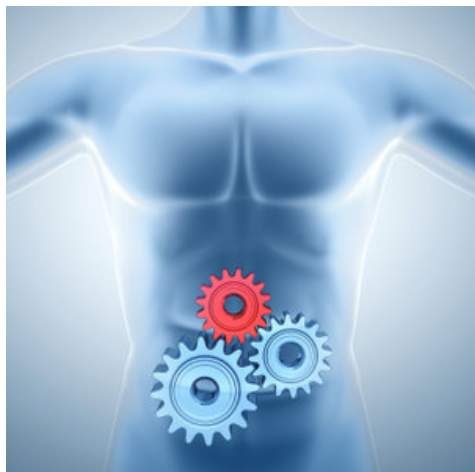
zapisz się



- [Nowe technologie](#)
- [Felieton](#)
- [Tygodnik "Nature"](#)
- [Edukacja](#)
- [Artykuły](#)
- [Przemysł](#)

[Strona główna](#) > [Edukacja](#)

## CM UJ: inicjatywa w dziedzinie Anatomii Opartej na Faktach



**We współpracy z Katedrą Anatomii Wydziału Lekarskiego UJ CM powstała Międzynarodowa Grupa Robocza ds. Anatomii Opartej na Faktach (International Evidence Based Anatomy Working Group - iEBA-WG).**

Grupa ta zajmuje się rozwijaniem i promowaniem idei Anatomii Opartej na Faktach (ang. Evidence-Based Anatomy - EBA) poprzez wytyczanie nowych standardów w EBA oraz przygotowywanie przeglądów systematycznych piśmiennictwa i meta-analiz nt. wybranych aspektów anatomii człowieka, szczególnie pod względem użyteczności klinicznej uzyskiwanych danych - np. opracowywania nowych lub bezpieczniejszych dostępów chirurgicznych. Jest to obecnie najprężniej działającą na świecie grupą badawczą zamującą się EBA. Osobami prowadzącymi są prof. Jerzy Walocha, dr Krzysztof Tomaszewski oraz Brandon Michael Henry.

Wszystkie osoby chętne do współpracy zapraszamy do kontaktu poprzez stronę internetową [www.eba.cm.uj.edu.pl](http://www.eba.cm.uj.edu.pl), gdzie także można znaleźć więcej informacji na temat projektu.

Źródło: [www.uj.edu.pl](http://www.uj.edu.pl)

<http://laboratoria.net/edukacja/24251.html>

**Informacje dnia:** [2 edycja Targów LABS EXPO za nami! Dbasz o serce? Zadbaj o psychikę! Muszę o siebie dbać, żeby się nie wypalić jako wolontariusz](#) [Walczymy z osamotnieniem chorych na raka dróg żółciowych](#) [Jazda na rolnach - Czy jest dobrym sportem? Kwasy humusowe z odzysku](#) [2 edycja Targów LABS EXPO za nami! Dbasz o serce? Zadbaj o psychikę! Muszę o siebie dbać, żeby się nie wypalić jako wolontariusz](#) [Walczymy z osamotnieniem chorych na raka dróg żółciowych](#) [Jazda na rolnach - Czy jest dobrym sportem? Kwasy humusowe z odzysku](#) [2 edycja Targów LABS EXPO za nami! Dbasz o serce? Zadbaj o psychikę! Muszę o siebie dbać, żeby się nie wypalić jako wolontariusz](#) [Walczymy z osamotnieniem chorych na raka dróg żółciowych](#) [Jazda na rolnach - Czy jest dobrym sportem? Kwasy humusowe z odzysku](#)

**Partnerzy**