

[Akceptuję](#)

W ramach naszej witryny stosujemy pliki cookies w celu świadczenia państwu usług na najwyższym poziomie, w tym w sposób dostosowany do indywidualnych potrzeb. Korzystanie z witryny bez zmiany ustawień dotyczących cookies oznacza, że będą one zamieszczone w Państwa urządzeniu końcowym. Możecie Państwo dokonać w każdym czasie zmiany ustawień dotyczących cookies. Więcej szczegółów w naszej [Polityce Prywatności](#)

[Portal](#) [Informacje](#) [Katalog firm](#) [Praca](#) [Szkolenia](#) [Wydarzenia](#) [Porównania międzylaboratoryjne](#)
[Kontakt](#)



[Laboratoria](#)
[.net](#)
[Innowacje](#)
[Nauka](#)
[Technologie](#)

[Logowanie](#) [Rejestracja](#) [pl](#)

Newsletter

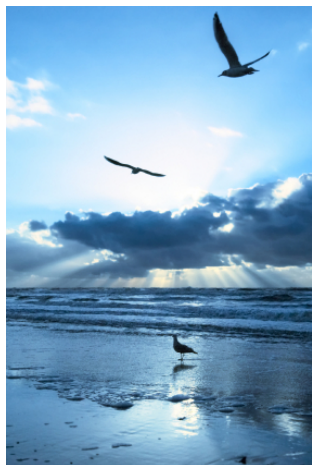
zapisz się



- [Nowe technologie](#)
- [Felieton](#)
- [Tygodnik "Nature"](#)
- [Edukacja](#)
- [Artykuły](#)
- [Przemysł](#)

[Strona główna](#) > [Edukacja](#)

Inauguracja projektu Laboratorium Wydmowe



Na terenie Stacji Biologicznej UG zainaugurowano projekt "Laboratorium wydmore", którego celem będzie stworzenie zastępczego siedliska wydmorego dla unikalnych gatunków roślin.

Partnerami projektu są: terminal kontenerowy DCT Gdańsk S.A., Fundacja Rozwoju Uniwersytetu Gdańskiego i Uniwersytet Gdański. Głównym celem projektu jest stworzenie zastępczego siedliska wydmorego dla gatunków psammofilnych przesadzanych z terenu przeznaczonego pod rozbudowę terminalu kontenerowego DCT. Wokół wydmy wykonana zostanie infrastruktura techniczno-dydaktyczna, która umożliwi zabezpieczenie roślin oraz pozwoli na udostępnienie terenu wydmorego w celach edukacyjno-dydaktycznych.

ug.edu.pl

<http://laboratoria.net/edukacja/21410.html>

Informacje dnia: [Jak otworzyć laboratorium? Dziękujemy za odwiedzinę na targach Labs Expo W przyszłości będziemy jedli mięso z drukarki Ruszył nabór na wspólne projekty przedsiębiorców i naukowców; w puli 66 mln zł Błonica - choroba groźna także dla dorosłych 87% internautów uważa hejt za poważny problem społeczny](#) [Jak otworzyć laboratorium? Dziękujemy za odwiedzinę na targach Labs Expo W przyszłości będziemy jedli mięso z drukarki Ruszył nabór na wspólne projekty przedsiębiorców i naukowców; w puli 66 mln zł Błonica - choroba groźna także dla dorosłych 87% internautów uważa hejt za poważny problem społeczny](#) [Jak otworzyć laboratorium? Dziękujemy za odwiedzinę na targach Labs Expo W przyszłości będziemy jedli mięso z drukarki Ruszył nabór na wspólne projekty przedsiębiorców i naukowców; w puli 66 mln zł Błonica - choroba groźna także dla dorosłych 87% internautów uważa hejt za poważny problem społeczny](#)

Partnerzy