

[Akceptuję](#)

W ramach naszej witryny stosujemy pliki cookies w celu świadczenia państwu usług na najwyższym poziomie, w tym w sposób dostosowany do indywidualnych potrzeb. Korzystanie z witryny bez zmiany ustawień dotyczących cookies oznacza, że będą one zamieszczone w Państwa urządzeniu końcowym. Możecie Państwo dokonać w każdym czasie zmiany ustawień dotyczących cookies. Więcej szczegółów w naszej [Polityce Prywatności](#)

[Portal](#) [Informacje](#) [Katalog firm](#) [Praca](#) [Szkolenia](#) [Wydarzenia](#) [Porównania międzylaboratoryjne](#)
[Kontakt](#)



[Laboratoria](#)
[.net](#)
[Innowacje](#)
[Nauka](#)
[Technologie](#)

[Logowanie](#) [Rejestracja](#) [pl](#)

Newsletter

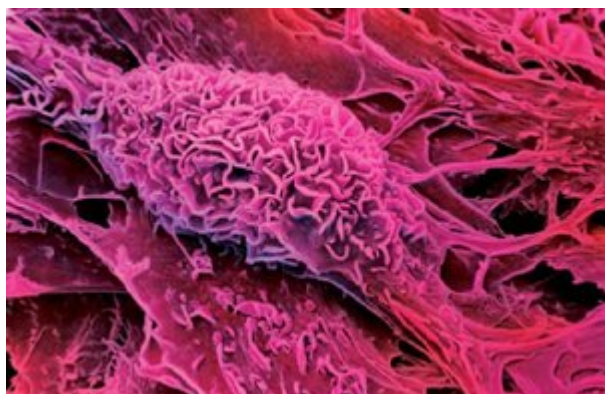
zapisz się



- [Nowe technologie](#)
- [Felieton](#)
- [Tygodnik "Nature"](#)
- [Edukacja](#)
- [Artykuły](#)
- [Przemysł](#)

[Strona główna](#) > [Edukacja](#)

Publikacja badaczy z UJ w "Scientific Reports"



Opracowanie sposobu odróżnicowania komórek

dorosłego organizmu, np. komórek skóry, do tzw. indukowanych pluripotencjalnych komórek macierzystych, (iPSC - ang. Induced pluripotent stem cells) przyniosło w roku 2012 Nagrodę Nobla dla Shinya Yamanaki. Komórki iPS są stosowane obecnie w wielu laboratoriach na świecie do badania mechanizmów chorób, testowania nowych leków, rozważa się także możliwość wykorzystania iPSC w medycynie regeneracyjnej.

W Polsce komórkami iPS zajmuje się kilka zespołów, w tym badacze z Zakładu Biotechnologii Medycznej Wydziału Biochemii, Biofizyki i Biotechnologii UJ.

26 lutego br. naukowcy pod kierunkiem prof. Józefa Dulaka i prof. Alicji Józkowicz opublikowali w czasopiśmie "Scientific Reports" pracę opisującą możliwość wykorzystania komórek iPS myszy i ludzi do badania mechanizmów cukrzycy (Jacek Stępniewski, Neli Kachamakova-Trojanowska i wsp. [Induced pluripotent stem cells as a model for diabetes investigation](#). SCIENTIFIC REPORTS | 5 : 8597 | DOI: 10.1038/srep08597).

Uzyskanie ludzkich iPS od osób cierpiących na jeden z rodzajów tej choroby było możliwe dzięki współpracy z Katedrą i Kliniką Chorób Metabolicznych UJ, kierowaną przez prof. Macieja Małeckiego. Badacze otrzymane iPSC myszy i ludzkie zróżnicowali do komórek śródbłonna naczyń krwionośnych oraz komórek produkujących insulinę i glukagon - hormony trzustki.

Ta pierwsza w Polsce publikacja eksperymentalna dotycząca indukowanych pluripotencjalnych komórek macierzystych stwarza szansę na lepsze poznanie mechanizmów różnych postaci cukrzycy.

Źródło: www.uj.edu.pl

<http://laboratoria.net/edukacja/23117.html>

Informacje dnia: [PCI Days 2025 - Targi dla Przemysłu Farmaceutycznego i Kosmetycznego Nie tylko szczepienia przeciw HPV ważne w prewencji raka szyjki macicy Jak skutecznie poradzić sobie z bezsennością Naukowcy stworzyli beton z dodatkiem wody słonej zamiast słodkiej Nie trzymajmy dzieci pod kloszem z tematem śmierci Dużo światła w nocy może prowadzić do przedwczesnej śmierci](#) [PCI Days 2025 - Targi dla Przemysłu Farmaceutycznego i Kosmetycznego Nie tylko szczepienia przeciw HPV ważne w prewencji raka szyjki macicy Jak skutecznie poradzić sobie z bezsennością Naukowcy stworzyli beton z dodatkiem wody słonej zamiast słodkiej Nie trzymajmy dzieci pod kloszem z tematem śmierci Dużo światła w nocy może prowadzić do przedwczesnej śmierci](#) [PCI Days 2025 - Targi dla Przemysłu Farmaceutycznego i Kosmetycznego Nie tylko szczepienia przeciw HPV ważne w prewencji raka szyjki macicy Jak skutecznie poradzić sobie z bezsennością Naukowcy stworzyli beton z dodatkiem wody słonej zamiast słodkiej Nie trzymajmy dzieci pod kloszem z tematem śmierci Dużo światła w nocy może prowadzić do przedwczesnej śmierci](#)

Partnerzy