

### [Akceptuję](#)

W ramach naszej witryny stosujemy pliki cookies w celu świadczenia państwu usług na najwyższym poziomie, w tym w sposób dostosowany do indywidualnych potrzeb. Korzystanie z witryny bez zmiany ustawień dotyczących cookies oznacza, że będą one zamieszczone w Państwa urządzeniu końcowym. Możecie Państwo dokonać w każdym czasie zmiany ustawień dotyczących cookies. Więcej szczegółów w naszej [Polityce Prywatności](#)

[Portal](#) [Informacje](#) [Katalog firm](#) [Praca](#) [Szkolenia](#) [Wydarzenia](#) [Porównania międzylaboratoryjne](#)  
[Kontakt](#)



**[Laboratoria](#)**  
**[.net](#)**  
**[Innowacje](#)**  
**[Nauka](#)**  
**[Technologie](#)**

[Logowanie](#) [Rejestracja](#) [pl](#)

Newsletter

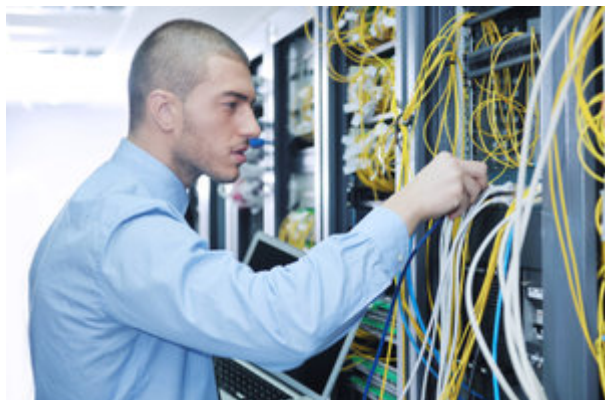
zapisz się



- [Nowe technologie](#)
- [Felieton](#)
- [Tygodnik "Nature"](#)
- [Edukacja](#)
- [Artykuły](#)
- [Przemysł](#)

[Strona główna](#) > [Edukacja](#)

# Politechnika Łódzka z nowoczesnym Centrum Technologii Informatycznych



**21 wysokospecjalistycznych laboratoriów z obszaru informatyki, klaster obliczeniowy i jaskinia 3D znalazły się w nowoczesnym Centrum Technologii Informatycznych Politechniki Łódzkiej, które w czwartek uroczystie otwarto w Łodzi. Jego powstanie kosztowało 40 mln zł.**

W Centrum Technologii Informatycznych (CTI) studenci z całej Politechniki uczyć się będą najnowocześniejszych technologii informatycznych. Wśród 21 laboratoriów CTI są m.in. laboratorium sieci bezprzewodowych, projektowania sieci komputerowych czy wizualizacji danych pomiarowych. Są także laboratoria integracji technik multimedialnych, sztucznej inteligencji w obrazowaniu i rozpoznawaniu, gier komputerowych i wizualizacji czy systemów mobilnych.

Rektor Politechniki Łódzkiej prof. Stanisław Bielecki przyznaje, że powstanie Centrum to odpowiedź uczelni m.in. na dynamicznie rozwijający się rynek firm z branży ICT.

W budynku o pow. ponad 4,5 tys. m kw. poza nowoczesnymi laboratoriami do dyspozycji studentów jest także sala kinowa z obrazowaniem trójwymiarowym, cztery pracownie wideokonferencyjne, które pozwolą na zdalną pracę w międzynarodowych projektach oraz sale do pracy w małych grupach.

Centrum wyposażone jest w wiele nowoczesnych urządzeń rzadko spotykanych na innych uczelniach. Należą do nich m.in. jaskinia 3D - pomieszczenie, w którym wokół osoby wyświetlany jest obraz. Okulary stereoskopowe oraz manipulator umożliwiają poruszanie się w wirtualnej przestrzeni i zanurzenie się w wirtualnym świecie. Dzięki temu można zajrzeć np. do wnętrza silnika samochodu czy zwiedzić budynek, który jeszcze nie powstał.

Obiekt posiada także system motion capture do nagrywania ruchów osoby i budowania na tej podstawie modelu 3D. Modele po nałożeniu tekstur mogą być wykorzystywane w filmach, grach komputerowych, animacjach, a także przy budowaniu symulatorów np. dla medycyny. Nie brakuje też urządzeń biometrycznych - skanerów dłoni, tęczy, rozpoznawanie głosu; na wyposażeniu są także monitory, hełmy i drukarki 3D, a także roboty i manipulatory wraz z kontrolerami.

CTI posiada także urządzenia IoT (Internet Rzeczy) - zestawy rozproszonych czujników monitorujących różne zjawiska i czynności np. zdalnie sterowane gniazdko czy inteligentny zegarek tzw. smartwatch i własną chmurę obliczeniową do przetwarzania danych.

Projekt był współfinansowany przez UE ze środków Europejskiego Funduszu Rozwoju Regionalnego w ramach Programu Infrastruktura i Środowisko. Wartość dofinansowania wynosiła niemal 40 mln zł z czego ponad 20 mln zł kosztowało samo wyposażenie.

Źródło: [www.naukawpolsce.pap.pl](http://www.naukawpolsce.pap.pl)

<http://laboratoria.net/edukacja/23492.html>

**Informacje dnia:** [PCI Days 2025 - Targi dla Przemysłu Farmaceutycznego i Kosmetycznego](#) [Nie tylko szczepienia przeciw HPV ważne w prewencji raka szyjki macicy](#) [Jak skutecznie poradzić sobie z bezsennością](#) [Naukowcy stworzyli beton z dodatkiem wody słonej zamiast słodkiej](#) [Nie trzymajmy dzieci pod kloszem z tematem śmierci](#) [Dużo światła w nocy może prowadzić do przedwczesnej śmierci](#) [PCI Days 2025 - Targi dla Przemysłu Farmaceutycznego i Kosmetycznego](#) [Nie tylko szczepienia przeciw HPV ważne w prewencji raka szyjki macicy](#) [Jak skutecznie poradzić sobie z bezsennością](#) [Naukowcy stworzyli beton z dodatkiem wody słonej zamiast słodkiej](#) [Nie trzymajmy dzieci pod kloszem z tematem śmierci](#) [Dużo światła w nocy może prowadzić do przedwczesnej śmierci](#) [PCI Days 2025 - Targi dla Przemysłu Farmaceutycznego i Kosmetycznego](#) [Nie tylko szczepienia przeciw HPV ważne w prewencji raka szyjki macicy](#) [Jak skutecznie poradzić sobie z bezsennością](#) [Naukowcy stworzyli beton z dodatkiem wody słonej zamiast słodkiej](#) [Nie trzymajmy dzieci pod kloszem z tematem śmierci](#) [Dużo światła w nocy może prowadzić do przedwczesnej śmierci](#)

**Partnerzy**