

[Akceptuję](#)

W ramach naszej witryny stosujemy pliki cookies w celu świadczenia państwu usług na najwyższym poziomie, w tym w sposób dostosowany do indywidualnych potrzeb. Korzystanie z witryny bez zmiany ustawień dotyczących cookies oznacza, że będą one zamieszczone w Państwa urządzeniu końcowym. Możecie Państwo dokonać w każdym czasie zmiany ustawień dotyczących cookies. Więcej szczegółów w naszej [Polityce Prywatności](#)

[Portal](#) [Informacje](#) [Katalog firm](#) [Praca](#) [Szkolenia](#) [Wydarzenia](#) [Porównania międzylaboratoryjne](#)
[Kontakt](#)



[Laboratoria](#)
[.net](#)
[Innowacje](#)
[Nauka](#)
[Technologie](#)

[Logowanie](#) [Rejestracja](#) [pl](#)

Newsletter

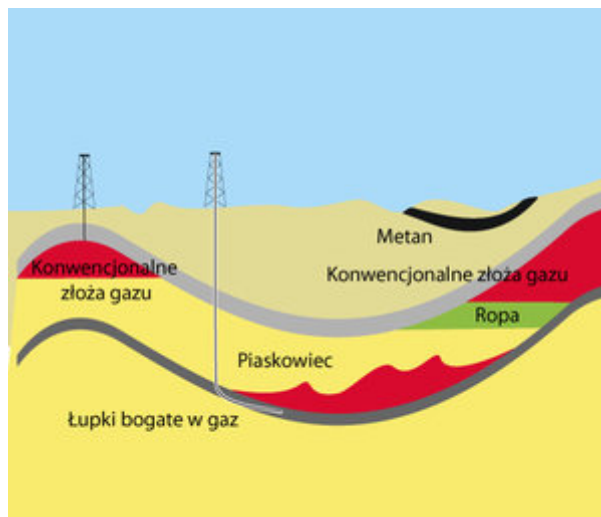
zapisz się



[Strona główna](#) > [Start](#)

Kontrowersje w sprawie gazu łupkowego w Małopolsce

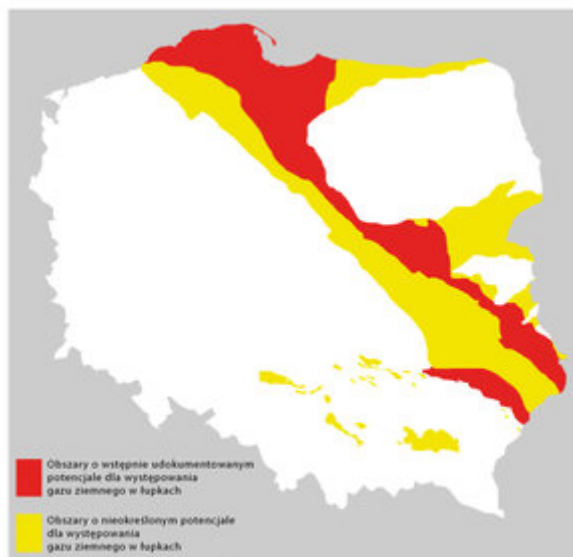
W ostatnim czasie nasiliły się obawy związane z poszukiwaniem i eksploatacją gazu niekonwencjonalnego (ang. shale gas) w Polsce. Debata publiczna nie ominęła również Małopolski, a szczególne kontrowersje wzbudziły zapowiedzi poszukiwania surowca w rejonach gmin Krynica-Zdrój, Muszyna oraz Piwniczna-Zdrój, czyli na terenach występowania dobrej jakości wód mineralnych.



Gaz łupkowy ma występować w Polsce, przede wszystkim w basenie bałtyckim, depresji podlaskiej oraz na Lubelszczyźnie. Na terenie Małopolski może on występować w powiatach: chrzanowskim, nowotarskim, olkuskim, suskim i tatrzańskim. Dlaczego kwestia poszukiwań gazu z łupków nie wszystkim się podoba?

Przyczyną zamieszania jest firma Mazovia Energy Resources Sp. z o. o., która złożyła wnioski koncesyjne na poszukiwanie gazu łupkowego oraz ropy, w tym dwa związane z terenami gmin uzdrowiskowych. Zgłoszenia są obecnie analizowane przez Ministerstwo Środowiska, a zarzuty zostały podniesione nie tylko przez ekologów, czy mieszkańców, ale również przez władze samorządowe i niektórych geologów.

Polska – obszary występowania łupków potencjalnie zawierających niekonwencjonalny gaz ziemny



więcej w *Biuletyn Rozwoju Małopolski*
 Nr 3 (157) / 2012 (16.01.2012-22.01.2012)

Źródło: <http://www.nowamalopolska.pl/>

<http://laboratoria.net/home/12572.html>

Informacje dnia: [GIS apeluje, aby się szczepić przeciw grypie W. Brytania chce uzyskać odporność stadną.](#) [Rektorzy o Covid-19 podczas Areopagu Uniwersytetów Słońce i promienie kosmiczne silnie wpływają na klimat](#) [Nowa odmiana wariantu Delta koronawirusa](#) [Przeszczep nerki z genetycznie zmodyfikowanej świni](#) [GIS apeluje, aby się szczepić przeciw grypie W. Brytania chce uzyskać odporność stadną.](#) [Rektorzy o Covid-19 podczas Areopagu Uniwersytetów Słońce i promienie kosmiczne silnie wpływają na klimat](#) [Nowa odmiana wariantu Delta koronawirusa](#) [Przeszczep nerki z genetycznie zmodyfikowanej świni](#) [GIS apeluje, aby się szczepić przeciw grypie W. Brytania chce uzyskać odporność stadną.](#) [Rektorzy o Covid-19 podczas Areopagu Uniwersytetów Słońce i promienie kosmiczne silnie wpływają na klimat](#) [Nowa odmiana wariantu Delta koronawirusa](#) [Przeszczep nerki z genetycznie zmodyfikowanej świni](#)

Partnerzy