

### [Akceptuję](#)

W ramach naszej witryny stosujemy pliki cookies w celu świadczenia państwu usług na najwyższym poziomie, w tym w sposób dostosowany do indywidualnych potrzeb. Korzystanie z witryny bez zmiany ustawień dotyczących cookies oznacza, że będą one zamieszczone w Państwa urządzeniu końcowym. Możecie Państwo dokonać w każdym czasie zmiany ustawień dotyczących cookies. Więcej szczegółów w naszej [Polityce Prywatności](#)

[Portal](#) [Informacje](#) [Katalog firm](#) [Praca](#) [Szkolenia](#) [Wydarzenia](#) [Porównania międzylaboratoryjne](#)  
[Kontakt](#)



[Laboratoria](#)  
[.net](#)  
[Innowacje](#)  
[Nauka](#)  
[Technologie](#)

[Logowanie](#) [Rejestracja](#) [pl](#)

Newsletter

zapisz się



[Strona główna](#) > [Katalog produktów](#) > [Meble laboratoryjne, dygestoria](#) > [Odciagi / okapy laboratoryjne](#)

## Okap laboratoryjny sufitowy 1800 / OLSM 180

(0.00/5)

WWW: [www.labro.com.pl](http://www.labro.com.pl)

E-mail: [labro@labro.com.pl](mailto:labro@labro.com.pl)

[Opis](#) [Galeria zdjęć](#) [Kontakt](#)

### Opis:

Okap laboratoryjny sufitowy wykonany z blachy DC1 o grubości 1,5 mm malowanej proszkowo chemoodporna farbą poliestrową, utwardzana w temperaturze powyżej 200 stopni C. Grubość powłoki 80 µm.

Służy do odprowadzenia oparów w atmosferze korozyjnej.

Wersja: otwarta powierzchnia pochłaniania

Kolor: popiel

Wymiary:

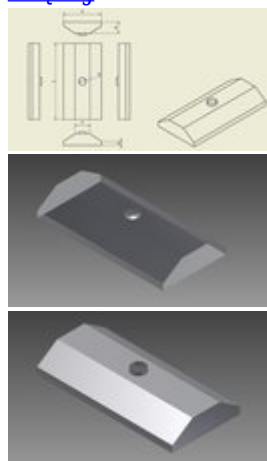
1800 x 1000 x 300

Ø250mm

A - 100mm

T - 400mm

[więcej](#)



**Nazwa:** Okap laboratoryjny sufitowy 1800 / OLSM 180

**Adres:** LABRO Technologie  
ul. Czerwone Maki 59 lok. 22  
30-392 Kraków

tel.: +48 12 260 29 50

fax.: +48 12 397 79 30

**Strona www:** [www.labro.com.pl](http://www.labro.com.pl)

**E-mail:** [labro@labro.com.pl](mailto:labro@labro.com.pl)

Oceń prezentację:

(0.00/5)

---

[wstecz](#)

**Informacje dnia:** [Śląscy naukowcy opracowali model opieki kardioonkologicznej Blizny można leczyć 1/3 pracowników woli złożyć wypowiedzenie, niż wrócić do biura COVID-19 wyzwała w płucach nieoczekiwany mechanizm Choroba meningokokowa jest lekceważona Przyjmujący leki alergicy są mniej podatni na zakażenie COVID-19](#) [Śląscy naukowcy opracowali model opieki kardioonkologicznej Blizny można leczyć 1/3 pracowników woli złożyć wypowiedzenie, niż wrócić do biura COVID-19 wyzwała w płucach nieoczekiwany mechanizm Choroba meningokokowa jest lekceważona Przyjmujący leki alergicy są mniej podatni na zakażenie COVID-19](#) [Śląscy naukowcy](#)

[opracowali model opieki kardioonkologicznej Blizny można leczyć 1/3 pracowników woli złożyć wypowiedzenie, niż wrócić do biura COVID-19 wyzwała w płucach nieoczekiwany mechanizm Choroba meningokokowa jest lekceważona Przyjmujący leki alergicy są mniej podatni na zakażenie COVID-19](#)

## **Partnerzy**