

### [Akceptuje](#)

W ramach naszej witryny stosujemy pliki cookies w celu świadczenia państwu usług na najwyższym poziomie, w tym w sposób dostosowany do indywidualnych potrzeb. Korzystanie z witryny bez zmiany ustawień dotyczących cookies oznacza, że będą one zamieszczone w Państwa urządzeniu końcowym. Możecie Państwo dokonać w każdym czasie zmiany ustawień dotyczących cookies. Więcej szczegółów w naszej [Polityce Prywatności](#)

[Portal](#) [Informacje](#) [Katalog firm](#) [Praca](#) [Szkolenia](#) [Wydarzenia](#) [Porównania międzylaboratoryjne](#)  
[Kontakt](#)



[Laboratoria](#)  
[.net](#)  
[Innowacje](#)  
[Nauka](#)  
[Technologie](#)

[Logowanie](#) [Rejestracja](#) [pl](#)

Newsletter

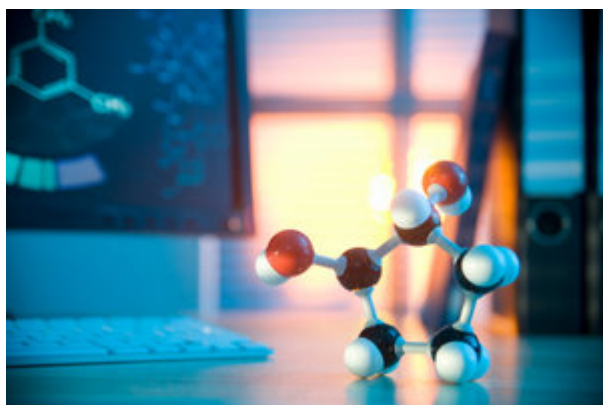
zapisz się



- [Nowe technologie](#)
- [Felieton](#)
- [Tygodnik "Nature"](#)
- [Edukacja](#)
- [Artykuły](#)
- [Przemysł](#)

[Strona główna](#) > [Przemysł](#)

## Polwax: nowa oferta klejów



Spółka Polwax wprowadziła do swojej oferty

**nowoczesny klej typu hot - melt. Produkt o nazwie Termowax może być stosowany do łączenia powierzchni szklanych, metalowych i papierowych. Jak zapewnia producent tworzy przy tym trwałe i niewrażliwe na działanie wody połączenia.**

- Kleje tego rodzaju, ze względu na szybkość, jakość i łatwość klejenia, znajdują coraz szersze zastosowania. Naszym atutem jest wysoka i powtarzalna jakość oferowanych produktów, dająca pewność, że kleje charakteryzują się stabilnymi właściwościami użytkowymi - mówi Izabela Robak, dyrektor rozwoju w spółce Polwax.

Kleje hot - melt, zwane również termotopliwymi, to substancje termoplastyczne, które stosowane są w stanie ciekłym, a zastygając tworzą trwałe połączenia. Do najważniejszych ich cech zalicza się - poza łatwością stosowania - również szybki czas wiązania. Termowax jest mieszaniną wosków pochodzenia naftowego, żywic oraz wosków syntetycznych. Jego główną aplikacją jest wklejanie blaszek knotów w pojemniki dla zniczy.

Na rynku dostępna jest szeroka oferta klejów termotopliwych. Ich wprowadzanie jest odpowiedzią na potrzebę redukcji emisji lotnych związków organicznych. Najczęściej wybierane kleje termotopliwe powstają na bazie kauczuku syntetycznego, poliolefin, poliuretanu, poliamidów oraz poliestrów.

Według prognoz obrotu na światowym rynku klejów osiągną w 2019 r. poziom prawie 50 mld dolarów. Wzrost rynku to wynik rosnącego zapotrzebowania na kleje w Chinach, Indiach, Rosji i Brazylii. Szacuje się, że w ciągu najbliższych lat globalny popyt będzie rósł średnio o 2,9% rocznie. W krajach rozwijających się popyt wzrośnie głównie w budownictwie i przetwórstwie drewna.

Polski rynek parafin szacowany jest na 160 - 180 tys. ton rocznie. Przy obrotach rzędu 260 mln zł Polwax kontroluje ok. 30% tego rynku. W zależności od grupy produktów udziały firmy oceniane są na 5% w przypadku parafin o niskim poziomie zaolejenia, 6% w przypadku parafin standardowych, 12% w przypadku mas przemysłowych, 26% w przypadku emulsji parafinowych oraz 18% w kategorii wosków i cerezyn.

Źródło: [www.chemiaibiznes.com.pl](http://www.chemiaibiznes.com.pl)

<http://laboratoria.net/przemysl/19407.html>

**Informacje dnia:** [PCI Days 2025 - Targi dla Przemysłu Farmaceutycznego i Kosmetycznego Nie tylko szczepienia przeciw HPV ważne w prewencji raka szyjki macicy Jak skutecznie poradzić sobie z bezsennością](#) [Naukowcy stworzyli beton z dodatkiem wody słonej zamiast słodkiej](#) [Nie trzymajmy dzieci pod kloszem z tematem śmierci](#) [Dużo światła w nocy może prowadzić do przedwczesnej śmierci](#) [PCI Days 2025 - Targi dla Przemysłu Farmaceutycznego i Kosmetycznego Nie tylko szczepienia przeciw HPV ważne w prewencji raka szyjki macicy Jak skutecznie poradzić sobie z bezsennością](#) [Naukowcy stworzyli beton z dodatkiem wody słonej zamiast słodkiej](#) [Nie trzymajmy dzieci pod kloszem z tematem śmierci](#) [Dużo światła w nocy może prowadzić do przedwczesnej śmierci](#)

## **Partnerzy**