

[Akceptuje](#)

W ramach naszej witryny stosujemy pliki cookies w celu świadczenia państwu usług na najwyższym poziomie, w tym w sposób dostosowany do indywidualnych potrzeb. Korzystanie z witryny bez zmiany ustawień dotyczących cookies oznacza, że będą one zamieszczone w Państwa urządzeniu końcowym. Możecie Państwo dokonać w każdym czasie zmiany ustawień dotyczących cookies. Więcej szczegółów w naszej [Polityce Prywatności](#)

[Portal](#) [Informacje](#) [Katalog firm](#) [Praca](#) [Szkolenia](#) [Wydarzenia](#) [Porównania międzylaboratoryjne](#)
[Kontakt](#)



[Laboratoria](#)
[.net](#)
[Innowacje](#)
[Nauka](#)
[Technologie](#)



[Logowanie](#) [Rejestracja](#) [pl](#)

Newsletter

zapisz się

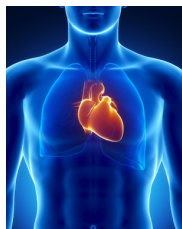
Naukowy styl życia

Nauka i biznes

- [Nowe technologie](#)
- [Felieton](#)
- [Tygodnik "Nature"](#)
- [Edukacja](#)
- [Artykuły](#)
- [Przemysł](#)

[Strona główna](#) > [Informacje](#)

Spray do naprawy serca



Elektryczne urządzenie natryskowe wyrzucające strumień komórek może tworzyć cienkie, kurczące się rytmicznie "łatki" do naprawy uszkodzonego serca - informuje serwis "BBC News/Health".

Postęp w leczeniu zawałów serca sprawił, że coraz mniej osób umiera z ich powodu. Jednak życie z uszkodzonym sercem nie jest łatwe. W miejsce obumarłych komórek serca pojawiają się blizny. Tkanka tworząca bliznę nie potrafi się kurczyć, toteż serce mniej sprawnie pompuje krew. Nawet najprostsze czynności mogą być bardzo męczące. Naukowcy z British Heart Foundation pracują nad urządzeniem, które pozwoli tworzyć "aktywne łatki" ze sztucznie uzyskanego mięśnia sercowego.

Potrzebne do naprawy komórki można by pobierać z serca pacjenta i namnażać lub też tworzyć je z komórek macierzystych tegoż pacjenta. Gotowymi komórkami wypełnia się strzykawkę i rozpyla przez igłę. Aby jednak uzyskać cienką i jednorodną warstwę, trzeba przyłożyć napięcie 10 000 woltów - wypływający ze strzykawki cienki strumień rozprasza się wtedy na mnóstwo maleńkich kropelek.

Łącząc różne rodzaje komórek, można by uzyskiwać bardziej funkcjonalne, lepiej naśladujące naturalną tkankę warstwy do naprawy serca. Jeśli powiodą się badania na zwierzętach, możliwe, że uda się pomóc osobom, dla których jedyną skuteczną opcją był dotychczas przeszczep.

Źródło: www.naukawpolsce.pap.pl

<https://laboratoria.net/aktualnosci/14193.html>



27-04-2026

Studenci opracowali system zapobiegający zaśnięciu za kierownicą

Opracowali studenci Akademii Górniczo-Hutniczej w Krakowie.



27-04-2026

Wielofunkcyjne nanocząstki do produkcji wodoru

Wodór można traktować jako ekologiczny nośnik energii.



27-04-2026

Jak wybrać bezpieczną wodę podziemną do picia

W skałach mogą znajdować się naturalne pierwiastki promieniotwórcze.



27-04-2026

Technologia spersonalizowanego wzbogacania mleka dla wcześniaków

Projekt jest obecnie na wczesnym etapie realizacji.



22-04-2026

[Rozwiązania Watson-Marlow wspierają proces produkcyjny Torbay Pharma](#)

Poprzez powtarzalną szczelność zamknięć i precyzyjne dozowanie.



13-04-2026

[Mity na temat epilepsji](#)

Atak epilepsji nie zawsze przebiega tak samo.



13-04-2026

[Marzec był drugim najcieplejszym miesiącem w Europie](#)

Wynika z danych naukowców unijnego programu obserwacji Ziemi Copernicus.



13-04-2026

Sporadyczne picie dużych ilości alkoholu

Może trzykrotnie zwiększać ryzyko uszkodzenia wątroby.

Informacje dnia: [Studenci opracowali system zapobiegający zaśnięciu za kierownicą](#) [Wielofunkcyjne nanocząstki do produkcji wodoru](#) [Jak wybrać bezpieczną wodę podziemną do picia](#) [Technologia spersonalizowanego wzbogacania mleka dla wcześniaków](#) [Rozwiązania Watson-Marlow wspierają proces produkcyjny Torbay Pharma](#) [Mity na temat epilepsji](#) [Studenci opracowali system zapobiegający zaśnięciu za kierownicą](#) [Wielofunkcyjne nanocząstki do produkcji wodoru](#) [Jak wybrać bezpieczną wodę podziemną do picia](#) [Technologia spersonalizowanego wzbogacania mleka dla wcześniaków](#) [Rozwiązania Watson-Marlow wspierają proces produkcyjny Torbay Pharma](#) [Mity na temat epilepsji](#) [Studenci opracowali system zapobiegający zaśnięciu za kierownicą](#) [Wielofunkcyjne nanocząstki do produkcji wodoru](#) [Jak wybrać bezpieczną wodę podziemną do picia](#) [Technologia spersonalizowanego wzbogacania mleka dla wcześniaków](#) [Rozwiązania Watson-Marlow wspierają proces produkcyjny Torbay Pharma](#) [Mity na temat epilepsji](#)

Partnerzy