

[Akceptuje](#)

W ramach naszej witryny stosujemy pliki cookies w celu świadczenia państwu usług na najwyższym poziomie, w tym w sposób dostosowany do indywidualnych potrzeb. Korzystanie z witryny bez zmiany ustawień dotyczących cookies oznacza, że będą one zamieszczone w Państwa urządzeniu końcowym. Możecie Państwo dokonać w każdym czasie zmiany ustawień dotyczących cookies. Więcej szczegółów w naszej [Polityce Prywatności](#)

[Portal](#) [Informacje](#) [Katalog firm](#) [Praca](#) [Szkolenia](#) [Wydarzenia](#) [Porównania międzylaboratoryjne](#)
[Kontakt](#)



[Laboratoria](#)
[.net](#)
[Innowacje](#)
[Nauka](#)
[Technologie](#)



[Logowanie](#) [Rejestracja](#) [pl](#)

Newsletter

zapisz się


Naukowy styl życia

Nauka i biznes

- [Nowe technologie](#)
- [Felieton](#)
- [Tygodnik "Nature"](#)
- [Edukacja](#)
- [Artykuły](#)
- [Przemysł](#)

[Strona główna](#) > [Informacje](#)

Miliony na wdrożenie wynalazku

 Polska Agencja Rozwoju Przedsiębiorczości rozpoczyna nabór wniosków w ramach pilotażowego konkursu "Wsparcie na pierwsze wdrożenie wynalazku". Jak podkreślają eksperci, dotacja ta może być bardzo popularna wśród beneficjentów, gdyż odpowiada na ich zapotrzebowania. O wsparciu mogą ubiegać się mikro-, małe i średnie przedsiębiorstwa - informuje „Puls Biznesu”.

Z wdrożeniem wynalazku zazwyczaj najmniejsze problemy mają duże konsorcja międzynarodowe, które dysponują odpowiednim budżetem na ten cel. Tymczasem, małe i średnie firmy z Polski nie dysponują z reguły odpowiednimi środkami, które pozwolą im zapewnić ochronę patentową innowacyjnym technologiom czy produktom oraz często nie posiadają pieniędzy umożliwiającym produkcję i wdrożenie na rynek. Naprzeciw problemom innowacyjnych firm wychodzi PARP, która zaplanowała konkurs „Wsparcie na pierwsze wdrożenie wynalazku”. Nabór rozpoczął się dzisiaj i potrwa do 14 września 2012 r.

Jak informuje „Puls Biznesu”, firmy mają szansę na otrzymanie wsparcia w wysokości 20 mln zł i może ono pokryć 50 proc. kosztów kwalifikowanych projektu. – Priorytetowo traktowane będą projekty dotyczące wynalazku, który powstał w wyniku działalności B+R prowadzonej na obszarze Polski. To doskonała okazja dla mniejszych przedsiębiorstw, dla których dotacja na pierwsze wdrożenie wynalazku może być przełomowym momentem w działalności – podkreśla Magdalena Burnat-Mikosz, partner Delloite.

O wsparcie finansowe mogą się ubiegać również firmy, które opracowały już nowoczesną technologię, lecz nie stać ich na jej wdrożenie oraz te podmioty, które wykorzystują metodę nieznaną jeszcze na unijnym rynku. Inicjatywa ma pomóc polskim przedsiębiorstwom zwiększyć poziom innowacyjności.

Źródło: www.pi.gov.pl

<https://laboratoria.net/aktualnosci/14424.html>



04-11-2025

[Dwa wynalazki polskich studentów](#)

Na liście Top 20 Nagrody Jamesa Dysona.



04-11-2025

[Wszechstronność w połączeniu z](#)

odpowiedzialnością

Zgodność IVD w połączeniu z ekologicznym czynnikiem chłodniczym.



04-11-2025

Naukowiec rozwija polski system sztucznej inteligencji

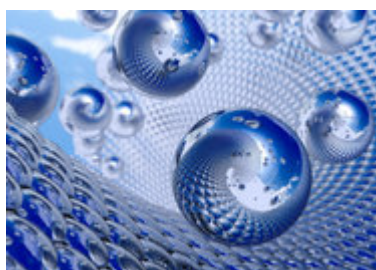
System LogosXAI - rozwija w Polsce prof. Krzysztof Michalik.



04-11-2025

Na uczelniach obserwujemy lukę pokoleniową

Szczególnie widać to w informatyce.



04-11-2025

Śmierć komórki,

Czyli jak nasze ciało uczy się umierać i odnawiać



04-11-2025

[Niewyjaśnione zjawiska z dawnych obserwacji kosmosu](#)

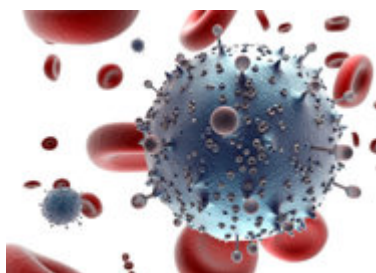
Mogą one mieć związek z próbami jądrowymi.



04-11-2025

[Niedobór witaminy D](#)

Zwiększa ryzyko powikłanych porodów.



04-11-2025

[Grypa, HIV, półpasiec oraz WZW C zwiększają ryzyko zawału serca](#)

A także udaru mózgu.

Informacje dnia: [Dwa wynalazki polskich studentów Wszechstronność w połączeniu z odpowiedzialnością Naukowiec rozwija polski system sztucznej inteligencji Na uczelniach obserwujemy lukę pokoleniową Śmierć komórki](#), [Niewyjaśnione zjawiska z dawnych obserwacji kosmosu](#) [Dwa wynalazki polskich studentów Wszechstronność w połączeniu z odpowiedzialnością Naukowiec rozwija polski system sztucznej inteligencji Na uczelniach obserwujemy lukę pokoleniową Śmierć komórki](#), [Niewyjaśnione zjawiska z dawnych obserwacji kosmosu](#) [Dwa](#)

[wynalazki polskich studentów](#) [Wszechstronność w połączeniu z odpowiedzialnością](#) [Naukowiec rozwija polski system sztucznej inteligencji](#) [Na uczelniach obserwujemy lukę pokoleniową](#) [Śmierć komórki](#), [Niewyjaśnione zjawiska z dawnych obserwacji kosmosu](#)

Partnerzy