

### [Akceptuję](#)

W ramach naszej witryny stosujemy pliki cookies w celu świadczenia państwu usług na najwyższym poziomie, w tym w sposób dostosowany do indywidualnych potrzeb. Korzystanie z witryny bez zmiany ustawień dotyczących cookies oznacza, że będą one zamieszczone w Państwa urządzeniu końcowym. Możecie Państwo dokonać w każdym czasie zmiany ustawień dotyczących cookies. Więcej szczegółów w naszej [Polityce Prywatności](#)

[Portal](#) [Informacje](#) [Katalog firm](#) [Praca](#) [Szkolenia](#) [Wydarzenia](#) [Porównania międzylaboratoryjne](#)  
[Kontakt](#)



[Laboratoria](#)  
[.net](#)  
[Innowacje](#)  
[Nauka](#)  
[Technologie](#)

[Logowanie](#) [Rejestracja](#) [pl](#)

Newsletter

zapisz się



Naukowy styl życia

Nauka i biznes

- [Nowe technologie](#)
- [Felieton](#)
- [Tygodnik "Nature"](#)
- [Edukacja](#)
- [Artykuły](#)
- [Przemysł](#)

[Strona główna](#) > [Informacje](#)

## Stres w pracy to wina genów



Stres związany z pracą, satysfakcja z jej wykonywania oraz problemy zdrowotne związane ze stresem mają podłoże genetyczne w większym stopniu, niż się

## dotychczas wydawało - informuje pismo "Organizational Behavior and Human Decision Processes".

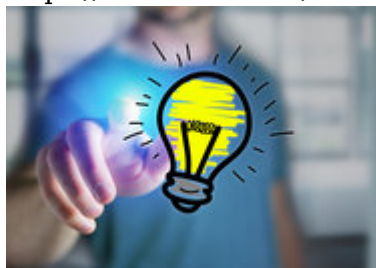
Timothy Judge, profesor zarządzania z University of Notre Dame (USA) oparł się na wynikach badań niemal 600 bliźniąt - jednojajowych (identycznych) oraz dwujajowych. Część badanych wychowywała się razem z rodzeństwem, pozostałych rozdzielono. Jak się okazało, wychowanie w tym samym środowisku miało bardzo niewielki wpływ na osobowość, stres oraz zdrowie. Wspólne geny okazały się mniej więcej cztery razy ważniejsze od wspólnego otoczenia.

"Wyobraźmy sobie, że James i Sandy pracują w tej samej organizacji - mówi Judge. - James zgłasza większy stres niż Sandy. Czy to znaczy, że praca Jamesa jest obiektywnie bardziej stresująca niż praca Sandy? Niekoniecznie. Nasze badania sugerują silny czynnik dziedziczny dotyczący odczuwanego w pracy stresu oraz jego skutków. To oznacza, że stres może w większym stopniu zależeć od cech genetycznych niż od obiektywnych czynników środowiskowych."

Zdaniem badacza także gdy chodzi o pracę natura wygrywa z wychowaniem. Dlatego zmiana pracy, aby uwolnić się od stresu prawdopodobnie nie przyniesie wyników - chyba, że uwzględni się swoje predyspozycje dotyczące stresu.

Źródło: [www.naukawpolsce.pap.pl](http://www.naukawpolsce.pap.pl)

<https://laboratoria.net/aktualnosci/14849.html>



15-06-2026

## [Stu najzdolniejszych naukowców dostanie ponad 3 mln zł](#)

Fundacja na rzecz Nauki Polskiej (FNP) ogłosiła listę .



15-06-2026

## [Trwa nabór na studia dla popularyzatorów nauki](#)

Do 21 sierpnia trwa nabór na studia podyplomowe "Komunikacja naukowa i popularyzacja nauki".



15-06-2026

## [Znamy najlepszych młodych popularyzatorów nauki](#)

W polskim finale konkursu FameLab.



15-06-2026

## [Aż połowę studentów cechuje negatywna emocjonalność](#)

Oraz wycofanie z relacji społecznych.



15-06-2026

## **Kofeina wpływa na jakość nocnego wypoczynku**

Może skracać sen lub utrudniać zasypianie.



15-06-2026

## **Myślenie spiskowe towarzyszy człowiekowi od wieków**

Wskazał w rozmowie z PAP psycholog dr Michał Kosakowski z UAM.



15-06-2026

## **Nieufność wobec szczepień ma źródła psychologiczne**

Szczepienia są jednym z najskuteczniejszych narzędzi ochrony zdrowia publicznego.



15-06-2026

## [Prof. Agnieszka Chacińska z Nagrodą Polskiej Akademii Nauk](#)

Biolożka molekularna i dyrektorka Międzynarodowego Instytutu PAN

**Informacje dnia:** [Stu najzdolniejszych naukowców dostanie ponad 3 mln zł](#) [Trwa nabór na studia dla popularyzatorów nauki](#) [Znamy najlepszych młodych popularyzatorów nauki](#) [Aż połowę studentów cechuje negatywna emocjonalność](#) [Kofeina wpływa na jakość nocnego wypoczynku](#) [Myślenie spiskowe towarzyszy człowiekowi od wieków](#) [Stu najzdolniejszych naukowców dostanie ponad 3 mln zł](#) [Trwa nabór na studia dla popularyzatorów nauki](#) [Znamy najlepszych młodych popularyzatorów nauki](#) [Aż połowę studentów cechuje negatywna emocjonalność](#) [Kofeina wpływa na jakość nocnego wypoczynku](#) [Myślenie spiskowe towarzyszy człowiekowi od wieków](#) [Stu najzdolniejszych naukowców dostanie ponad 3 mln zł](#) [Trwa nabór na studia dla popularyzatorów nauki](#) [Znamy najlepszych młodych popularyzatorów nauki](#) [Aż połowę studentów cechuje negatywna emocjonalność](#) [Kofeina wpływa na jakość nocnego wypoczynku](#) [Myślenie spiskowe towarzyszy człowiekowi od wieków](#)

**Partnerzy**