

[Akceptuje](#)

W ramach naszej witryny stosujemy pliki cookies w celu świadczenia państwu usług na najwyższym poziomie, w tym w sposób dostosowany do indywidualnych potrzeb. Korzystanie z witryny bez zmiany ustawień dotyczących cookies oznacza, że będą one zamieszczone w Państwa urządzeniu końcowym. Możecie Państwo dokonać w każdym czasie zmiany ustawień dotyczących cookies. Więcej szczegółów w naszej [Polityce Prywatności](#)

[Portal](#) [Informacje](#) [Katalog firm](#) [Praca](#) [Szkolenia](#) [Wydarzenia](#) [Porównania międzylaboratoryjne](#)
[Kontakt](#)



[Laboratoria](#)
[.net](#)
[Innowacje](#)
[Nauka](#)
[Technologie](#)



[Logowanie](#) [Rejestracja](#) [pl](#)

Newsletter

zapisz się

Naukowy styl życia

Nauka i biznes

- [Nowe technologie](#)
- [Felieton](#)
- [Tygodnik "Nature"](#)
- [Edukacja](#)
- [Artykuły](#)
- [Przemysł](#)

[Strona główna](#) > [Informacje](#)

Przy uniwersytecie w Rzeszowie powstanie centrum innowacyjno-badawcze



Przy Uniwersytecie Rzeszowskim wybudowane zostanie Podkarpackie Centrum Innowacyjno-Badawcze Środowiska. Inwestycja kosztować będzie 9,4 mln zł. Obiekt ma być gotowy za 18 miesięcy.

Z budynku, który powstanie w kampusie rzeszowskiej uczelni znajdującym się na osiedlu Zalesie, korzystać będą studenci kierunków ochrony środowiska i biologii. W obiekcie znajdować się będą m.in. sale wykładowe i ćwiczeniowe oraz specjalistyczny sprzęt i laboratoria do badań gleby, wody i powietrza.

Obecnie w ramach Wydziału Biologiczno-Rolniczego Uniwersytetu Rzeszowskiego funkcjonuje ponad 20 jednostek, w tym: Katedra Agrobiologii i Ochrony Środowiska, Biochemii i Biologii Komórki, Biologii Środowiska, Biotechnologii i Mikrobiologii.

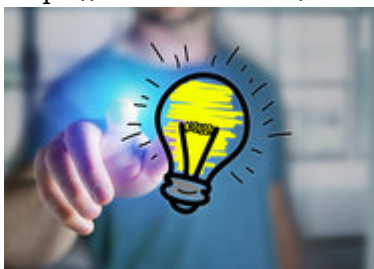
Jak poinformował PAP Andrzej Janora z firmy Skanska, która wybuduje obiekt, budynek będzie miał prawie 900 m kw powierzchni użytkowej. „Z uwagi na naukowo-badawczy charakter obiekt wyposażymy w instalację wentylacji mechanicznej, klimatyzację i instalację teleinformatyczną” - dodał.

Roboty budowlane powinny się zakończyć wiosną 2014 r.

Uniwersytet Rzeszowski jest największą uczelnią na Podkarpaciu. Na 40 kierunkach kształci ponad 21,5 tys. studentów. W uczelni pracuje ponad 1,2 tys. nauczycieli akademickich, z tego ok. 140 to naukowcy z tytułem profesora.

Źródło: www.naukawpolsce.pap.pl

<https://laboratoria.net/aktualnosci/15361.html>



15-06-2026

Stu najzdolniejszych naukowców dostanie ponad 3 mln zł

Fundacja na rzecz Nauki Polskiej (FNP) ogłosiła listę .



15-06-2026

Trwa nabór na studia dla popularyzatorów nauki

Do 21 sierpnia trwa nabór na studia podyplomowe "Komunikacja naukowa i popularyzacja nauki".



15-06-2026

Znamy najlepszych młodych popularyzatorów nauki

W polskim finale konkursu FameLab.



15-06-2026

Aż połowę studentów cechuje negatywna emocjonalność

Oraz wycofanie z relacji społecznych.



15-06-2026

Kofeina wpływa na jakość nocnego wypoczynku

Może skracać sen lub utrudniać zasypianie.



15-06-2026

Myślenie spiskowe towarzyszy człowiekowi od wieków

Wskazał w rozmowie z PAP psycholog dr Michał Kosakowski z UAM.



15-06-2026

Nieufność wobec szczepień ma źródła psychologiczne

Szczepienia są jednym z najskuteczniejszych narzędzi ochrony zdrowia publicznego.



15-06-2026

[Prof. Agnieszka Chacińska z Nagrodą Polskiej Akademii Nauk](#)

Biolożka molekularna i dyrektorka Międzynarodowego Instytutu PAN

Informacje dnia: [Stu najzdolniejszych naukowców dostanie ponad 3 mln zł](#) [Trwa nabór na studia dla popularyzatorów nauki](#) [Znamy najlepszych młodych popularyzatorów nauki](#) [Aż połowę studentów cechuje negatywna emocjonalność](#) [Kofeina wpływa na jakość nocnego wypoczynku](#) [Myślenie spiskowe towarzyszy człowiekowi od wieków](#) [Stu najzdolniejszych naukowców dostanie ponad 3 mln zł](#) [Trwa nabór na studia dla popularyzatorów nauki](#) [Znamy najlepszych młodych popularyzatorów nauki](#) [Aż połowę studentów cechuje negatywna emocjonalność](#) [Kofeina wpływa na jakość nocnego wypoczynku](#) [Myślenie spiskowe towarzyszy człowiekowi od wieków](#) [Stu najzdolniejszych naukowców dostanie ponad 3 mln zł](#) [Trwa nabór na studia dla popularyzatorów nauki](#) [Znamy najlepszych młodych popularyzatorów nauki](#) [Aż połowę studentów cechuje negatywna emocjonalność](#) [Kofeina wpływa na jakość nocnego wypoczynku](#) [Myślenie spiskowe towarzyszy człowiekowi od wieków](#)

Partnerzy