

### [Akceptuje](#)

W ramach naszej witryny stosujemy pliki cookies w celu świadczenia państwu usług na najwyższym poziomie, w tym w sposób dostosowany do indywidualnych potrzeb. Korzystanie z witryny bez zmiany ustawień dotyczących cookies oznacza, że będą one zamieszczone w Państwa urządzeniu końcowym. Możecie Państwo dokonać w każdym czasie zmiany ustawień dotyczących cookies. Więcej szczegółów w naszej [Polityce Prywatności](#)

[Portal](#) [Informacje](#) [Katalog firm](#) [Praca](#) [Szkolenia](#) [Wydarzenia](#) [Porównania międzylaboratoryjne](#)  
[Kontakt](#)



**[Laboratoria](#)**  
**[.net](#)**  
**[Innowacje](#)**  
**[Nauka](#)**  
**[Technologie](#)**



[Logowanie](#) [Rejestracja](#) [pl](#)

Newsletter

zapisz się

Naukowy styl życia

Nauka i biznes

- [Nowe technologie](#)
- [Felieton](#)
- [Tygodnik "Nature"](#)
- [Edukacja](#)
- [Artykuły](#)
- [Przemysł](#)

[Strona główna](#) > [Informacje](#)

## **Pierwsze w Polsce urządzenie do bronchonawigacji**



**Pierwsze w Polsce urządzenie do bronchonawigacji, które pozwala wykryć nawet niewielkie zmiany nowotworowe w płucach, uruchomiono na oddziale klinicznym chirurgii klatki piersiowej Pomorskiego Uniwersytetu Medycznego w Szczecinie.**

"To najnowocześniejsze urządzenie do endoskopowej diagnostyki nowotworów płuca, które pozwala na diagnostykę zmian w płucach podejrzanych o zmiany nowotworowe" - powiedział PAP kierownik pracowni bronchoskopii w szpitalu, dr Jarosław Pieróg.

Jak tłumaczył, dzięki urządzeniu lekarze mogą wykryć nawet bardzo małe zmiany chorobowe w płucach, a wręcz odtwarzać wirtualnie ich anatomie, co pomoże im pobrać z próbki z odkrytych zmian.

Procedura polega na uprzednim wykonaniu tomografii komputerowej płuc; później specjalny program komputerowy na podstawie tomogramu oblicza drogę, którą lekarz powinien przejść bronchofiberoskopem - wyjaśnił Pieróg.

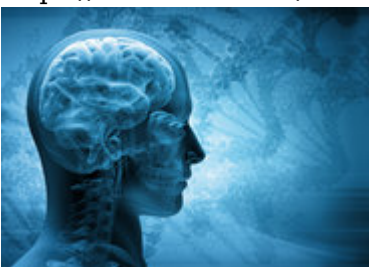
Dzięki takiej mapie anatomicznej lekarz może precyzyjnie dojść podczas zabiegu do zmiany, pobrać z niej próbkę. Jak dodał dr Pieróg, urządzenie pozwala również na założenie pacjentowi specjalnych znaczników, które umożliwią leczenie zmian nowotworowych napromieniowaniem. Pozwala też założyć źródło takiego promieniowania, czyli specjalną kapsułkę, która promieniując niszczy tkankę nowotworową.

Dzięki temu urządzeniu można też podać barwnik, dzięki któremu podczas zabiegu chirurg łatwiej znajdzie zmianę i ją wytnie. Badanie urządzeniem do bronchonawigacji trwa ok. jednej godziny. Jak informuje rzeczniczka Pomorskiego Uniwersytetu Medycznego Kinga Brandys, koszt urządzenia to blisko 850 tys. zł. PUM uzyskał połowę potrzebnej kwoty z Ministerstwa Nauki i Szkolnictwa Wyższego, pozostałą kwotę wyasygnował szpital.

W Zachodniopomorskiem na odoskrzelowy rak płuca choruje ponad 1000 osób rocznie, z tego aż 80 proc. nie nadaje się do operacji. Nowe urządzenie do pozwoli na zwiększenie liczby operacji nowotworów we wczesnym stanie i na poprawienie wyników przeżycia pacjentów - podkreśla rzeczniczka.

Źródło: [www.naukawpolsce.pap.pl](http://www.naukawpolsce.pap.pl)

<https://laboratoria.net/aktualnosci/15474.html>



13-04-2026

## **Mity na temat epilepsji**

Atak epilepsji nie zawsze przebiega tak samo.



13-04-2026

## **Marzec był drugim najcieplejszym miesiącem w Europie**

Wynika z danych naukowców unijnego programu obserwacji Ziemi Copernicus.



13-04-2026

## **Sporadyczne picie dużych ilości alkoholu**

Może trzykrotnie zwiększać ryzyko uszkodzenia wątroby.



13-04-2026

## **W nagłych przypadkach ChatGPT Health często uspokaja**

Zamiast zalecać szukanie pomocy.



13-04-2026

## **Dieta bogata w warzywa i owoce zmniejsza ryzyko demencji nawet u...**

Sugerują badania opublikowane przez pismo „Neurology”.



13-04-2026

## **Nie kompromitujcie nas, czyli jak chronić dane biometryczne**

Naukowiec przewiduje, czy w przyszłości uda się utrudnić kradzieże.



13-04-2026

## **Ruszyła Akademia Energii Jądrowej**

Pilotażowy program edukacyjny Polskich Elektrowni Jądrowych.



13-04-2026

## Neurolog w Światowym Dniu Choroby Parkinsona

Chorych będzie coraz więcej

**Informacje dnia:** [Mity na temat epilepsji](#) [Marzec był drugim najcieplejszym miesiącem w Europie](#) [Sporadyczne picie dużych ilości alkoholu](#) [W nagłych przypadkach ChatGPT Health często uspokaja](#) [Dieta bogata w warzywa i owoce zmniejsza ryzyko demencji nawet u seniorów](#) [Nie kompromitujcie nas, czyli jak chronić dane biometryczne](#) [Mity na temat epilepsji](#) [Marzec był drugim najcieplejszym miesiącem w Europie](#) [Sporadyczne picie dużych ilości alkoholu](#) [W nagłych przypadkach ChatGPT Health często uspokaja](#) [Dieta bogata w warzywa i owoce zmniejsza ryzyko demencji nawet u seniorów](#) [Nie kompromitujcie nas, czyli jak chronić dane biometryczne](#) [Mity na temat epilepsji](#) [Marzec był drugim najcieplejszym miesiącem w Europie](#) [Sporadyczne picie dużych ilości alkoholu](#) [W nagłych przypadkach ChatGPT Health często uspokaja](#) [Dieta bogata w warzywa i owoce zmniejsza ryzyko demencji nawet u seniorów](#) [Nie kompromitujcie nas, czyli jak chronić dane biometryczne](#)

**Partnerzy**