

[Akceptuje](#)

W ramach naszej witryny stosujemy pliki cookies w celu świadczenia państwu usług na najwyższym poziomie, w tym w sposób dostosowany do indywidualnych potrzeb. Korzystanie z witryny bez zmiany ustawień dotyczących cookies oznacza, że będą one zamieszczone w Państwa urządzeniu końcowym. Możecie Państwo dokonać w każdym czasie zmiany ustawień dotyczących cookies. Więcej szczegółów w naszej [Polityce Prywatności](#)

[Portal](#) [Informacje](#) [Katalog firm](#) [Praca](#) [Szkolenia](#) [Wydarzenia](#) [Porównania międzylaboratoryjne](#)
[Kontakt](#)



[Laboratoria](#)
[.net](#)
[Innowacje](#)
[Nauka](#)
[Technologie](#)



[Logowanie](#) [Rejestracja](#) [pl](#)

Newsletter

zapisz się

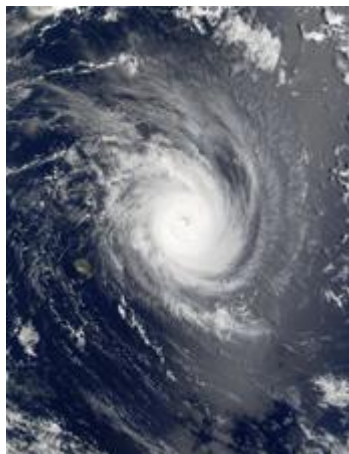
Naukowy styl życia

Nauka i biznes

- [Nowe technologie](#)
- [Felieton](#)
- [Tygodnik "Nature"](#)
- [Edukacja](#)
- [Artykuły](#)
- [Przemysł](#)

[Strona główna](#) > [Informacje](#)

ONZ: Rok 2012 naznaczyły ekstremalne zjawiska



W roku 2012 ekstremalne zjawiska pogodowe wystąpiły na całym świecie, zwłaszcza na półkuli północnej, gdzie padły liczne rekordy gorąca, topnienia lodu w Arktyce oraz występowały fale skrajnego zimna - podała w środę Światowa Organizacja Meteorologiczna (WMO).

Sekretarz generalny tej wyspecjalizowanej agencji ONZ Michel Jarraud w dorocznym oświadczeniu na temat klimatu podkreślił, że "naturalna zmienność klimatu z powodu takich zjawisk jak El Nino i La Nina, które wpływają na temperatury i opady sezonowe i roczne, nie podważa ogólnej tendencji do ocieplenia z powodu antropogenicznych (wynikających z działalności człowieka) zmian klimatu w perspektywie długoterminowej".

Lata 2001-2011 znalazły się wśród najgorętszych, jakie w ogóle zarejestrowano, a pierwszych 10 miesięcy 2012 roku pozwala sądzić, że i ten rok nie będzie wyjątkiem - wskazali eksperci WMO w Genewie.

Okres od stycznia do października 2012 roku sklasyfikowano według WMO jako 9. z najcieplejszych obserwowanych od rozpoczęcia rejestrowania takich danych w 1850 roku. Średnia temperatura na powierzchni globu w tym okresie stanowiła anomalię; szacuje się ją na 0,45 stopnia Celsjusza powyżej przeciętnej dla lat 1961-1990.

Pełne informacje i dane liczbowe dla roku 2012 zostaną opublikowane w marcu przyszłego roku. Ponadto WMO opublikuje 4 grudnia raport obejmujący stan klimatu w ciągu dekady.

W rezultacie globalnego ocieplania się klimatu lody Arktyki 16 września osiągnęły sezonowe minimum, zaobserwowane od początku obserwacji satelitarnych - 3,41 mln km kwadratowych - podała WMO, potwierdzając opublikowane we wrześniu dane amerykańskiego Państwowego Ośrodka Danych o Śniegu i Lodzie (NSIDC) z Boulder w stanie Kolorado.

Arktyka straciła od marca do sierpnia około 11,83 mln km kwadratowych lodu. "Morski lód topniał w tym roku w zastraszającym tempie, co wskazuje na głębokie zmiany zachodzące w oceanach i biosferze" - zaznaczył Jarraud.

"Klimat zmienia się na naszych oczach i będzie tak nadal ze względu na gazy cieplarniane, których stężenie w atmosferze nie przestaje wzrastać, bijąc kolejne rekordy" - dodał.

Oświadczenie WMO zbiega się z trwającą od poniedziałku do 7 grudnia konferencją klimatyczną w Dausze (Katar), gdzie delegaci ponad 190 krajów powinni zdecydować o przyszłości wygasającego Protokołu z Kioto, dotyczącego przeciwdziałania globalnemu ociepleniu, i naszkicować podstawy nowej kompleksowej umowy, tym razem z udziałem wszystkich głównych trucicieli emitujących gazy cieplarniane (Protokołu z Kioto nie ratyfikowały m.in. USA).

Źródło: <http://www.naukawpolsce.pap.pl>
<https://laboratoria.net/aktualnosci/15763.html>



01-06-2026

[Gwałtowne przerwanie gry komputerowej w złości to ważny sygnał](#)

Sam czas spędzony przed ekranem nie jest najlepszą miarą ryzyka.



01-06-2026

[Uniwersytet Wrocławski, PAP i Fundacja PAP podpisały umowę](#)

Dotyczy działań komunikacyjnych, edukacyjnych oraz popularyzatorskich.



01-06-2026

[10 polskich zespołów w zawodach Shell Eco-marathon Poland 2026](#)

Między 24 a 28 czerwca zmierzą się z ponad 150 ekipami z 28 krajów.



01-06-2026

Prawie 1,2 mld ludzi na świecie cierpi na zaburzenia psychiczne

W 2023 r. z tego powodu cierpiało prawie 1,2 mld ludzi na świecie.



01-06-2026

AGH uruchomiła laboratorium

Ze źródłem promieniowania RTG dorównującym synchrotrono.



01-06-2026

UE Katowice i Śląski Uniwersytet Medyczny uruchamiają nowe kierunki

Uczelnie zapowiedziały rozwój kształcenia praktycznego i cyfrowego.



01-06-2026

[W poniedziałek rozpocznie się rekrutacja na Uniwersytet Jagielloński](#)

Najstarsza uczelnia w kraju ma w ofercie 13 nowych kierunków studiów.



01-06-2026

[3 proc. PKB na naukę to nie jest radykalny postulat](#)

To nie jest radykalny cel, ale uniwersalny postulat, który bardzo by Polsce pomógł.

Informacje dnia: [Gwałtowne przerwanie gry komputerowej w złości to ważny sygnał Uniwersytet Wrocławski, PAP i Fundacja PAP podpisały umowę 10 polskich zespołów w zawodach Shell Eco-marathon Poland 2026](#) [Prawie 1,2 mld ludzi na świecie cierpi na zaburzenia psychiczne](#) [AGH uruchomiła laboratorium UE Katowice i Śląski Uniwersytet Medyczny uruchamiają nowe kierunki](#) [Gwałtowne przerwanie gry komputerowej w złości to ważny sygnał Uniwersytet Wrocławski, PAP i Fundacja PAP podpisały umowę 10 polskich zespołów w zawodach Shell Eco-marathon Poland 2026](#) [Prawie 1,2 mld ludzi na świecie cierpi na zaburzenia psychiczne](#) [AGH uruchomiła laboratorium UE Katowice i Śląski Uniwersytet Medyczny uruchamiają nowe kierunki](#) [Gwałtowne przerwanie gry komputerowej w złości to ważny sygnał Uniwersytet Wrocławski, PAP i Fundacja PAP podpisały umowę 10 polskich zespołów w zawodach Shell Eco-marathon Poland 2026](#) [Prawie 1,2 mld ludzi na świecie cierpi na zaburzenia psychiczne](#) [AGH uruchomiła laboratorium UE Katowice i Śląski Uniwersytet Medyczny uruchamiają nowe kierunki](#)

Partnerzy