

[Akceptuje](#)

W ramach naszej witryny stosujemy pliki cookies w celu świadczenia państwu usług na najwyższym poziomie, w tym w sposób dostosowany do indywidualnych potrzeb. Korzystanie z witryny bez zmiany ustawień dotyczących cookies oznacza, że będą one zamieszczone w Państwa urządzeniu końcowym. Możecie Państwo dokonać w każdym czasie zmiany ustawień dotyczących cookies. Więcej szczegółów w naszej [Polityce Prywatności](#)

[Portal](#) [Informacje](#) [Katalog firm](#) [Praca](#) [Szkolenia](#) [Wydarzenia](#) [Porównania międzylaboratoryjne](#)
[Kontakt](#)



[Laboratoria](#)
[.net](#)
[Innowacje](#)
[Nauka](#)
[Technologie](#)



[Logowanie](#) [Rejestracja](#) [pl](#)

Newsletter

zapisz się

Naukowy styl życia

Nauka i biznes

- [Nowe technologie](#)
- [Felieton](#)
- [Tygodnik "Nature"](#)
- [Edukacja](#)
- [Artykuły](#)
- [Przemysł](#)

[Strona główna](#) > [Informacje](#)

Dawni mieszkańcy Kujaw robili sery już ponad 7 tys. lat temu

Ślady produkcji serów sprzed ponad 7 tys. lat temu odkryto na naczyniach znalezionych na Kujawach. Publikacja na ten temat, autorstwa naukowców brytyjskich, amerykańskich i polskich, ukazała się w "Nature".



Pradziejowi mieszkańcy Europy Północnej wytwarzali sery już ponad 7 tys. lat temu - twierdzą naukowcy z University of Bristol (Wielka Brytania), Princeton University (USA), Uniwersytetu Gdańskiego, Polskiej Akademii Nauk, Muzeum Archeologicznego i Etnograficznego w Łodzi oraz Muzeum Archeologicznego w Poznaniu.

Do takiego wniosku doprowadziły ich analizy fragmentów ceramicznych naczyń, znajdujących od lat w osadach pierwszych rolników w naszej części Europy. "Rolnicy ci reprezentowali społeczności tzw. kultury ceramiki wstęgowej rytej i wywodzili się z obszarów leżących na południe od Karpat. Co ciekawe, wsie tych najstarszych rolników odkrywano na terenach pokrytych najbardziej urodzajnymi ziemiemi. Jednym z takich regionów, zresztą najważniejszym na Niżu Polskim, są Kujawy. Pierwsi rolnicy osiedlali się tu od ok. 5 400 lat p.n.e." - powiedziała PAP jedna z autorek publikacji, prof. Marzena Szmyt z Uniwersytetu im. Adama Mickiewicza i Muzeum Archeologicznego w Poznaniu.

Wytwarzane przez nich naczynia, użyte w badaniu, pochodzą m.in. z Brześcia Kujawskiego, Miechowic, Smółska, Wolicy Nowej, Starego Nakonowa i Ludwinowa, i mają ok. 7 tys. lat. Swoją fachową nazwę (naczynia sitowate) zawdzięczają charakterystycznemu dziurkowaniu. W rzeczywistości do złudzenia przypominają współczesne cedzaki. To, że mogły służyć do odcedzania śmietanego mleka, archeolodzy podejrzewali od dawna. Na potwierdzenie tej tezy brakowało im jednak mocnych dowodów.

Dostarczyły ich teraz badania chemiczne przeprowadzone w Organic Geochemistry Unit na uniwersytecie w Bristolu. "Polegały one na poszukiwaniu w ściankach tych naczyń śladów po żywności, jaką w nich przetwarzano, np. tłuszczu" - tłumaczy prof. Szmyt.

W kujawskich naczyniach faktycznie znaleziono ślady świadczące o przetwarzaniu mleka. "Ponieważ są to naczynia z dziurkami na całej powierzchni, mleko nie mogło być w nich przechowywane ani gotowane. Mogło natomiast być przetwarzane na sery, a raczej twarogi - taką metodą, jaką znamy z naszych domów. W końcu do dziś smakosze robią sobie sami twarożki z mleka wiejskiego, odcedzając je - po zakwaszeniu i lekkim podgrzaniu - na sicie. Ta technologia nie zmieniła się od szóstego tysiąclecia przed naszą erą!" - podkreśla archeolog.

Jak zaznacza archeolog, ogromnym osiągnięciem badaczy jest jednoznaczne potwierdzenie, że metody przetwarzania mleka na sery stosowane były już przez najstarsze społeczności rolnicze w Europie środkowej. „Tym samym potwierdza się wysoki poziom ich umiejętności. Aktualnie zatem najstarsze takie świadectwa pochodzą z Kujaw, co nas szczególnie cieszy. Ale to dopiero pierwszy krok. W przyszłości zapewne okaże się, że podobne umiejętności znane były także pierwszym

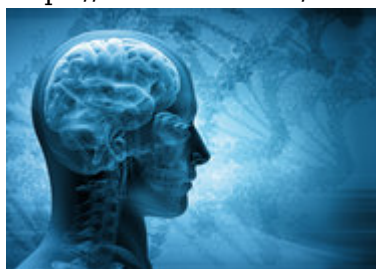
rolnikom w innych częściach Europy" - podkreśla prof. Szmyt.

Autorzy publikacji zwracają też uwagę, że umiejętność przetwarzania mleka, a zwłaszcza produkcji sera, była szalenie ważna w tych pradziejowych społecznościach - pozwalała przez dłuższy czas przechowywać przetwory z mleka tak, by się nie psuły, ułatwiała również ich ewentualny transport. Przede wszystkim było to korzystne dla ludzi, gdyż białka mleka przetworzonego ludzki organizm trawi i przyswaja o wiele łatwiej, niż mleka nieprzetworzonego.

"Warto dodać, że ślady produktów mlecznych odkryte zostały na naczyniach z północno-zachodniej Turcji oraz z Libii. Są one datowane na 8 i 7 tysięcy lat temu. Nie były to jednak sита, dlatego nie wiadomo, jakie produkty mleczne były w nich przechowywane lub gotowane" - dodaje prof. Szmyt.

źródło: www.naukawpolsce.pap.com.pl

<https://laboratoria.net/aktualnosci/15915.html>



13-04-2026

[Mity na temat epilepsji](#)

Atak epilepsji nie zawsze przebiega tak samo.



13-04-2026

[Marzec był drugim najcieplejszym miesiącem w Europie](#)

Wynika z danych naukowców unijnego programu obserwacji Ziemi Copernicus.



13-04-2026

Sporadyczne picie dużych ilości alkoholu

Może trzykrotnie zwiększać ryzyko uszkodzenia wątroby.



13-04-2026

W nagłych przypadkach ChatGPT Health często uspokaja

Zamiast zalecać szukanie pomocy.



13-04-2026

Dieta bogata w warzywa i owoce zmniejsza ryzyko demencji nawet u...

Sugerują badania opublikowane przez pismo „Neurology”.



13-04-2026

[Nie kompromitujcie nas, czyli jak chronić dane biometryczne](#)

Naukowiec przewiduje, czy w przyszłości uda się utrudnić kradzieże.



13-04-2026

[Ruszyła Akademia Energii Jądrowej](#)

Pilotażowy program edukacyjny Polskich Elektrowni Jądrowych.



13-04-2026

[Neurolog w Światowym Dniu Choroby Parkinsona](#)

Chorych będzie coraz więcej

Informacje dnia: [Mity na temat epilepsji](#) [Marzec był drugim najcieplejszym miesiącem w Europie](#) [Sporadyczne picie dużych ilości alkoholu](#) [W nagłych przypadkach ChatGPT Health często uspokaja](#) [Dieta bogata w warzywa i owoce zmniejsza ryzyko demencji nawet u seniorów](#) [Nie kompromitujcie nas, czyli jak chronić dane biometryczne](#) [Mity na temat epilepsji](#) [Marzec był drugim najcieplejszym miesiącem w Europie](#) [Sporadyczne picie dużych ilości alkoholu](#) [W nagłych przypadkach ChatGPT Health często uspokaja](#) [Dieta bogata w warzywa i owoce zmniejsza ryzyko demencji nawet u](#)

[seniorów](#) [Nie kompromitujcie nas, czyli jak chronić dane biometryczne](#) [Mity na temat epilepsji](#)
[Marzec był drugim najcieplejszym miesiącem w Europie](#) [Sporadyczne picie dużych ilości alkoholu](#) [W](#)
[nagłych przypadkach](#) [ChatGPT Health często uspokaja](#) [Dieta bogata w warzywa i owoce zmniejsza](#)
[ryzyko demencji nawet u seniorów](#) [Nie kompromitujcie nas, czyli jak chronić dane biometryczne](#)

Partnerzy