

[Akceptuje](#)

W ramach naszej witryny stosujemy pliki cookies w celu świadczenia państwu usług na najwyższym poziomie, w tym w sposób dostosowany do indywidualnych potrzeb. Korzystanie z witryny bez zmiany ustawień dotyczących cookies oznacza, że będą one zamieszczone w Państwa urządzeniu końcowym. Możecie Państwo dokonać w każdym czasie zmiany ustawień dotyczących cookies. Więcej szczegółów w naszej [Polityce Prywatności](#)

[Portal](#) [Informacje](#) [Katalog firm](#) [Praca](#) [Szkolenia](#) [Wydarzenia](#) [Porównania międzylaboratoryjne](#)
[Kontakt](#)



[Laboratoria](#)
[.net](#)
[Innowacje](#)
[Nauka](#)
[Technologie](#)



[Logowanie](#) [Rejestracja](#) [pl](#)

Newsletter

zapisz się

Naukowy styl życia

Nauka i biznes

- [Nowe technologie](#)
- [Felieton](#)
- [Tygodnik "Nature"](#)
- [Edukacja](#)
- [Artykuły](#)
- [Przemysł](#)

[Strona główna](#) > [Informacje](#)

Seminarium projektu CILECCTA: nowoczesne oprogramowanie dla budownictwa zrównoważonego



30 stycznia 2013 roku w Poznaniu podczas Międzynarodowych Targów Budownictwa BUDMA 2013 odbędzie się międzynarodowe seminarium projektu CILECCTA, w ramach którego powstaje oprogramowanie wspierające proces decyzyjny przy projektowaniu obiektów budownictwa zrównoważonego. Uczestnicy seminarium jako pierwsi zapoznają się z jego możliwościami.

CILECCTA (Construction Industry Life Cycle Cost Analysis software) to przedsięwzięcie współfinansowane przez Komisję Europejską w ramach 7 Programu Ramowego, będące odpowiedzią na sygnały płynące z 4 środowisk: sektora budowlanego, Komisji Europejskiej, potencjalnych użytkowników budynków oraz członków konsorcjum (oficjalna strona projektu: www.cileccta.eu). W projekcie połączone zostały wysiłki naukowców, stowarzyszeń przemysłowych i przedsiębiorstw w celu stworzenia oprogramowania wspierającego proces decyzyjny przy projektowaniu obiektów budownictwa zrównoważonego. Oprogramowanie umożliwi przeprowadzanie pełnej analizy kosztów cyklu życia budynków (LCCA), będzie kompatybilne z odpowiednimi bankami cen (PB) oraz bazami wejść i wyjść (LCI). Co więcej, będzie dostosowane do prowadzenia analiz zarówno na poziomie całego budynku, jak i jego elementów.

CILECCTA, w myśl jej uczestników, ma zatem doprowadzić do stworzenia produktu: dostosowanego do potrzeb użytkownika, opartego na najnowszej wiedzy, przeznaczonego dla branży budowlanej z całej Europy oraz wspierającego zrównoważone rozwiązania w budownictwie.

Możliwości zastosowania koncepcji opcji cyklu życia w kontekście zrównoważonego budownictwa oraz opracowane w ramach projektu oprogramowanie CILECCTA zostaną zaprezentowane potencjalnym użytkownikom podczas targów BUDMA 2013. Poza oprogramowaniem zostaną również przedstawione możliwości biznesowe, jakie stwarza oprogramowanie użytkownikom, a także zaprezentowany zostanie cały projekt CILECCTA.

Zapraszamy architektów, projektantów, deweloperów, wykonawców usług budowlanych, przedstawicieli szkół oraz uczelni, a także wszystkich zainteresowanych rezultatami projektu CILECCTA do udziału w tym prestiżowym wydarzeniu.

Uczestnicy seminarium CILECCTA zostaną zaproszeni dodatkowo na zwiedzanie targów BUDMA pod opieką przewodnika. Uczestnictwo w warsztacie jest bezpłatne.

Z uwagi na liczne grono międzynarodowych gości seminarium odbywać się będzie w języku angielskim, zapewniamy tłumaczenie simultaniczne.

Formularz zgłoszeniowy:

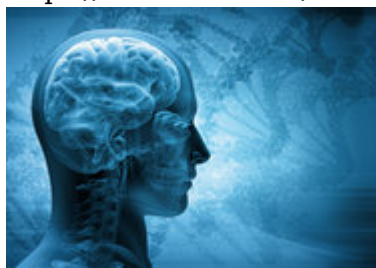
http://www.pliki.asm-poland.com.pl/dokumenty/CILECCTA_formularz_zgloszeniowy.docx

Organizatorem seminarium jest ASM-Centrum Badań i Analiz Rynku Sp. z o.o.

Blizszych informacji udziela: Katarzyna Stachurska-Kadziak, k.stachurska@asm-poland.com.pl,
+48 (24) 355 77 67

źródło: www.pi.gov.pl

<https://laboratoria.net/aktualnosci/16007.html>



13-04-2026

Mity na temat epilepsji

Atak epilepsji nie zawsze przebiega tak samo.



13-04-2026

Marzec był drugim najcieplejszym miesiącem w Europie

Wynika z danych naukowców unijnego programu obserwacji Ziemi Copernicus.



13-04-2026

Sporadyczne picie dużych ilości alkoholu

Może trzykrotnie zwiększać ryzyko uszkodzenia wątroby.



13-04-2026

W nagłych przypadkach ChatGPT Health często uspokaja

Zamiast zalecać szukanie pomocy.



13-04-2026

Dieta bogata w warzywa i owoce zmniejsza ryzyko demencji nawet u...

Sugerują badania opublikowane przez pismo „Neurology”.



13-04-2026

Nie kompromitujcie nas, czyli jak chronić dane biometryczne

Naukowiec przewiduje, czy w przyszłości uda się utrudnić kradzieże.



13-04-2026

[Ruszyła Akademia Energii Jądrowej](#)

Pilotażowy program edukacyjny Polskich Elektrowni Jądrowych.



13-04-2026

[Neurolog w Światowym Dniu Choroby Parkinsona](#)

Chorych będzie coraz więcej

Informacje dnia: [Mity na temat epilepsji](#) [Marzec był drugim najcieplejszym miesiącem w Europie](#) [Sporadyczne picie dużych ilości alkoholu](#) [W nagłych przypadkach ChatGPT Health często uspokaja](#) [Dieta bogata w warzywa i owoce zmniejsza ryzyko demencji nawet u seniorów](#) [Nie kompromitujcie nas, czyli jak chronić dane biometryczne](#) [Mity na temat epilepsji](#) [Marzec był drugim najcieplejszym miesiącem w Europie](#) [Sporadyczne picie dużych ilości alkoholu](#) [W nagłych przypadkach ChatGPT Health często uspokaja](#) [Dieta bogata w warzywa i owoce zmniejsza ryzyko demencji nawet u seniorów](#) [Nie kompromitujcie nas, czyli jak chronić dane biometryczne](#) [Mity na temat epilepsji](#) [Marzec był drugim najcieplejszym miesiącem w Europie](#) [Sporadyczne picie dużych ilości alkoholu](#) [W nagłych przypadkach ChatGPT Health często uspokaja](#) [Dieta bogata w warzywa i owoce zmniejsza ryzyko demencji nawet u seniorów](#) [Nie kompromitujcie nas, czyli jak chronić dane biometryczne](#)

Partnerzy