

[Akceptuję](#)

W ramach naszej witryny stosujemy pliki cookies w celu świadczenia państwu usług na najwyższym poziomie, w tym w sposób dostosowany do indywidualnych potrzeb. Korzystanie z witryny bez zmiany ustawień dotyczących cookies oznacza, że będą one zamieszczone w Państwa urządzeniu końcowym. Możecie Państwo dokonać w każdym czasie zmiany ustawień dotyczących cookies. Więcej szczegółów w naszej [Polityce Prywatności](#)

[Portal](#) [Informacje](#) [Katalog firm](#) [Praca](#) [Szkolenia](#) [Wydarzenia](#) [Porównania międzylaboratoryjne](#)
[Kontakt](#)



[Laboratoria](#)
[.net](#)
[Innowacje](#)
[Nauka](#)
[Technologie](#)



[Logowanie](#) [Rejestracja](#) [pl](#)

Newsletter

zapisz się

Naukowy styl życia

Nauka i biznes

- [Nowe technologie](#)
- [Felieton](#)
- [Tygodnik "Nature"](#)
- [Edukacja](#)
- [Artykuły](#)
- [Przemysł](#)

[Strona główna](#) > [Informacje](#)

Polskie uczelnie w rankingu Eduniversal

Kierunek finanse i rachunkowość prowadzony przez warszawską Szkołę Główną Handlową okazał się najlepszym kierunkiem związanym z rachunkowością i audytem w Europie Środkowo-Wschodniej - wynika z rankingu Eduniversal Best Masters and MBA Worldwide 2012/2013.



Klasyfikację Best Masters and MBA Worldwide prowadzi Eduniversal - francuska agencja ratingowa specjalizująca się w edukacji wyższej.

Ranking Eduniversal Best Masters and MBA Worldwide porównuje nie uczelnie, a 4 tysiące kierunków na 465 uczelniach w 153 krajach. Klasyfikacja została podzielona na 30 specjalizacje oraz na regiony świata. Podstawowymi kryteriami przyjętymi przez organizatorów rankingu są reputacja programu studiów oraz możliwości rozwoju kariery zawodowej po studiach i wysokość zarobków w pierwszym miejscu pracy po studiach. Pod uwagę brane są także oceny studentów i ich satysfakcja ze studiów - poinformował w przesłanym PAP komunikacie rzecznik SGH.

Spośród tych wszystkich porównywanych specjalizacji tylko w jednej polska uczelnia - właśnie SGH - wywalczyła pierwsze miejsce w Europie Środkowej. Kierunek finanse i rachunkowość prowadzony przez SGH zajął pierwsze miejsce w regionie Europy Środkowo-Wschodniej w kategorii studiów magisterskich związanych z rachunkowością i audytem - kategoria accounting and auditing.

SGH miejsca na podium w Europie Wschodniej wywalczyła również w innych kategoriach. Drugą pozycję zajął kierunek międzynarodowe stosunki gospodarcze. Trzecią pozycję, wśród kategorii kierunków związanych z prawem i biznesem zajęła ekonomiczna analiza prawa, a trzecie miejsce w kategorii international management wywalczył anglojęzyczny kierunek International Business SGH.

W kategorii studiów Executive MBA na trzecim miejscu sklasyfikowano program Executive MBA Szkoły Biznesu Politechniki Warszawskiej, a na czwartym miejscu w regionie uplasował się program CEMBA SGH (Canadian Executive Master of Business Administration).

Kierunki prowadzone przez Uniwersytet Warszawski 3. miejsca na podium wywalczyły w trzech kategoriach - General Management; communications, a także MBA Full Time. Z kolei Politechnika Gdańska 2. miejsce zajęła w kategorii Engineering and Project Management.

Więcej informacji i listy rankingowe na stronie: www.best-masters.com

źródło: <http://www.naukawpolsce.pap.com.pl>

<https://laboratoria.net/aktualnosci/16089.html>



02-02-2026

Nowa metoda stereo EEG daje szansę pacjentom z lekooporną padaczką

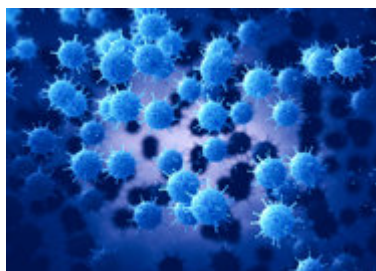
Technologia ta może znacząco zwiększyć skuteczność leczenia.



02-02-2026

Wrocław/ Muzeum Medycyny Sądowej

Jedyna taka placówka w Polsce.



02-02-2026

Wirus Nipah nie stanowi obecnie dla nas zagrożenia epidemicznego

Ocecił biolog medyczny dr hab. Piotr Rzymiski.



02-02-2026

Tłuszcz beżowy wpływa na ciśnienie krwi

informuje „Science”.



02-02-2026

Obiecująca metoda leczenia raka trzustki

Na razie u myszy.



02-02-2026

Przeszczepy kałowe mogą zwiększyć skuteczność leczenia raka nerki

Informuje pismo „Nature Medicine”.



02-02-2026

Dyrektor IF PAN o minimalnej pensji dla asystenta

W Polsce to standardowa sytuacja.



02-02-2026

Do dorosłości dochodzi pokolenie, dla którego dziecko nie jest...

Polska w 2025 r. straciła 157 tys. mieszkańców .

Informacje dnia: [Nowa metoda stereo EEG daje szansę pacjentom z lekooporną padaczką](#) [Wrocław/ Muzeum Medycyny Sądowej](#) [Wirus Nipah nie stanowi obecnie dla nas zagrożenia epidemicznego](#) [Tłuszcz beżowy wpływa na ciśnienie krwi](#) [Obiecująca metoda leczenia raka trzustki](#) [Przeszczepy kałowe mogą zwiększyć skuteczność leczenia raka nerki](#) [Nowa metoda stereo EEG daje szansę pacjentom z lekooporną padaczką](#) [Wrocław/ Muzeum Medycyny Sądowej](#) [Wirus Nipah nie stanowi obecnie dla nas zagrożenia epidemicznego](#) [Tłuszcz beżowy wpływa na ciśnienie krwi](#) [Obiecująca metoda leczenia raka trzustki](#) [Przeszczepy kałowe mogą zwiększyć skuteczność leczenia raka nerki](#) [Nowa metoda stereo EEG daje szansę pacjentom z lekooporną padaczką](#) [Wrocław/ Muzeum Medycyny Sądowej](#) [Wirus Nipah nie stanowi obecnie dla nas zagrożenia epidemicznego](#) [Tłuszcz beżowy wpływa na ciśnienie krwi](#) [Obiecująca metoda leczenia raka trzustki](#) [Przeszczepy kałowe mogą zwiększyć skuteczność leczenia raka nerki](#)

Partnerzy