

### [Akceptuję](#)

W ramach naszej witryny stosujemy pliki cookies w celu świadczenia państwu usług na najwyższym poziomie, w tym w sposób dostosowany do indywidualnych potrzeb. Korzystanie z witryny bez zmiany ustawień dotyczących cookies oznacza, że będą one zamieszczone w Państwa urządzeniu końcowym. Możecie Państwo dokonać w każdym czasie zmiany ustawień dotyczących cookies. Więcej szczegółów w naszej [Polityce Prywatności](#)

[Portal](#) [Informacje](#) [Katalog firm](#) [Praca](#) [Szkolenia](#) [Wydarzenia](#) [Porównania międzylaboratoryjne](#)  
[Kontakt](#)



**[Laboratoria](#)**  
**[.net](#)**  
**[Innowacje](#)**  
**[Nauka](#)**  
**[Technologie](#)**



[Logowanie](#) [Rejestracja](#) [pl](#)

Newsletter

zapisz się

Naukowy styl życia

Nauka i biznes

- [Nowe technologie](#)
- [Felieton](#)
- [Tygodnik "Nature"](#)
- [Edukacja](#)
- [Artykuły](#)
- [Przemysł](#)

[Strona główna](#) > [Informacje](#)

## Centrum badań jądrowych walczy o większą dotację

Narodowe Centrum Badań Jądrowych w Świerku alarmowało w zeszłym roku, że uzyskuje z resortu nauki zbyt niskie środki na wynagrodzenia dla pracowników. Sprawa trafiła do sądu administracyjnego. Pierwsza rozprawa odbędzie się w czwartek.



W wakacje NCBJ alarmowało, że - mimo iż instytut ma duże środki na inwestycje - może mu zabraknąć pieniędzy na wynagrodzenia dla pracowników. Według NCBJ przyczyną kłopotów było zastosowanie przez Ministerstwo Nauki i Szkolnictwa Wyższego niewłaściwego przepisu przy ustalaniu wysokości dotacji. O rozstrzygnięcie sporu dyrektor centrum zwrócił się w lipcu do sądu administracyjnego.

24 stycznia w sądzie administracyjnym ma się odbyć pierwsza rozprawa. "Sąd nie będzie decydował o wysokości dotacji. Rozstrzygnie tylko, który z zapisów rozporządzenia ministra dotyczy sytuacji łączenia instytutów, w wyniku którego powstało NCBJ" - wyjaśnia dyrektor NCBJ prof. Grzegorz Wrochna i spodziewa się, że werdykt zostanie ogłoszony szybko.

NCBJ zatrudnia prawie 1100 pracowników. Powstało w 2011 r. z połączenia Instytutu Problemów Jądrowych im. Andrzeja Sołtana (IPJ) i Instytutu Energii Atomowej POLATOM (IEA). Ośrodek podlega Ministerstwu Gospodarki, a jego działalność badawczą - w tym wypłaty dla znacznej części pracowników - finansuje Ministerstwo Nauki i Szkolnictwa Wyższego.

NCBJ uzyskuje duże środki z wielu źródeł, np. z działalności komercyjnej, funduszy unijnych, grantów MNiSW czy Narodowego Centrum Badań i Rozwoju. Pieniędźmi tymi nie można jednak dowolnie dysponować. Tak więc, o ile na rozbudowę infrastruktury pieniędzy jest dużo, to z powodu niskiej - zdaniem NCBJ - dotacji statutowej brakuje środków na wynagrodzenia dla pracowników.

"Przepis, który naszym zdaniem należy zastosować w przypadku połączenia instytutów, mówi, że dotację statutową oblicza się mnożąc liczbę pracowników zaangażowaną w badania przez średnią dotację na pracownika zaangażowanego w badania w instytutach podobnych. Gdyby wybrać instytuty o podobnej działalności merytorycznej, powinniśmy dostać dotację nawet dwa razy większą. Przepisy nie precyzują jednak jednoznacznie klucza wyboru instytutów podobnych" - mówi Wrochna. Tymczasem od wysokości dotacji statutowej w roku 2012 r. zależy wysokość dotacji przyznawanej w latach kolejnych.

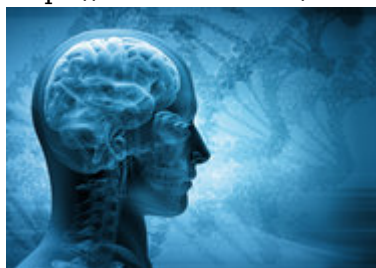
"Przepis, na który powołuje się instytut, ma zastosowanie tylko w przypadku spełnienia łącznie dwóch przesłanek: połączenia jednostek oraz ustalenia kategorii dla tak powstałej nowej jednostki" - komentują przedstawiciele ministerstwa. Ich zdaniem w tym przypadku powstania NCBJ nie został spełniony drugi z tych punktów - nie nastąpiło ustalenie kategorii dla nowej jednostki. Według MNiSW nastąpiło włączenie IEA do IPJ, który zachował dotychczasową kategorię, przy jednoczesnej zmianie nazwy na NCBJ. "W przypadku jednostki naukowej, do której włączono inną jednostkę, do przyznawania środków finansowych na działalność statutową (...) przyjmuje się kategorię naukową najwyższą z posiadanych przez te jednostki" - komentują przedstawiciele resortu.

Skargę do sądu administracyjnego NCBJ złożyło już w lipcu, ale od tego czasu wspólnie z resortem nauki szukano rozwiązania szybszego niż czekanie na decyzję sądu.

W sierpniu Ministerstwo Nauki i Szkolnictwa Wyższego przyznało NCBJ 3,3 mln zł, które pozwoliły na doraźne opanowanie trudnej sytuacji instytutu. Z kolei w grudniu NCBJ również otrzymał z MNiSW dodatkowe środki - 3,7 mln zł - w ramach środków przydzielanych wszystkim instytutom badawczym według określonego w przepisach algorytmu. "Te pieniądze pozwoliły nam spokojnie rozpocząć rok 2013" - skomentował prof. Wrochna.

Tymczasem na horyzoncie finansowym NCBJ pojawił się nowy problem. „Dyrektor Departamentu Energii Jądrowej Ministerstwa Gospodarki poinformował nas, że nie zarezerwowano odpowiednich środków na dotacje związane z bezpieczeństwem. W szczególności nie przyznano ani złotówki na ochronę obiektów w Świerku” - zaznaczył prof. Wrochna. Ze względu na zwiększone wymagania bezpieczeństwa (w ośrodku znajduje się badawczy reaktor jądrowy) NCBJ ocenił potrzeby w tym zakresie na 16 mln zł, a w MG zarezerwowano na to 6 mln. „Złożyłem odwołanie i oczekuję na rozmowę w tej sprawie z nowym ministrem gospodarki” - informuje dyrektor NCBJ.

Źródło: [www.naukawpolsce.pap.pl](http://www.naukawpolsce.pap.pl)  
<https://laboratoria.net/aktualnosci/16288.html>



13-04-2026

## [Mity na temat epilepsji](#)

Atak epilepsji nie zawsze przebiega tak samo.



13-04-2026

## **Marzec był drugim najcieplejszym miesiącem w Europie**

Wynika z danych naukowców unijnego programu obserwacji Ziemi Copernicus.



13-04-2026

## **Sporadyczne picie dużych ilości alkoholu**

Może trzykrotnie zwiększać ryzyko uszkodzenia wątroby.



13-04-2026

## **W nagłych przypadkach ChatGPT Health często uspokaja**

Zamiast zalecać szukanie pomocy.



13-04-2026

## **Dieta bogata w warzywa i owoce zmniejsza ryzyko demencji nawet u...**

Sugerują badania opublikowane przez pismo „Neurology”.



13-04-2026

## **Nie kompromitujcie nas, czyli jak chronić dane biometryczne**

Naukowiec przewiduje, czy w przyszłości uda się utrudnić kradzieże.



13-04-2026

## **Ruszyła Akademia Energii Jądrowej**

Pilotażowy program edukacyjny Polskich Elektrowni Jądrowych.



13-04-2026

## Neurolog w Światowym Dniu Choroby Parkinsona

Chorych będzie coraz więcej

**Informacje dnia:** [Mity na temat epilepsji](#) [Marzec był drugim najcieplejszym miesiącem w Europie](#) [Sporadyczne picie dużych ilości alkoholu](#) [W nagłych przypadkach ChatGPT Health często uspokaja](#) [Dieta bogata w warzywa i owoce zmniejsza ryzyko demencji nawet u seniorów](#) [Nie kompromitujcie nas, czyli jak chronić dane biometryczne](#) [Mity na temat epilepsji](#) [Marzec był drugim najcieplejszym miesiącem w Europie](#) [Sporadyczne picie dużych ilości alkoholu](#) [W nagłych przypadkach ChatGPT Health często uspokaja](#) [Dieta bogata w warzywa i owoce zmniejsza ryzyko demencji nawet u seniorów](#) [Nie kompromitujcie nas, czyli jak chronić dane biometryczne](#) [Mity na temat epilepsji](#) [Marzec był drugim najcieplejszym miesiącem w Europie](#) [Sporadyczne picie dużych ilości alkoholu](#) [W nagłych przypadkach ChatGPT Health często uspokaja](#) [Dieta bogata w warzywa i owoce zmniejsza ryzyko demencji nawet u seniorów](#) [Nie kompromitujcie nas, czyli jak chronić dane biometryczne](#)

**Partnerzy**