

[Akceptuje](#)

W ramach naszej witryny stosujemy pliki cookies w celu świadczenia państwu usług na najwyższym poziomie, w tym w sposób dostosowany do indywidualnych potrzeb. Korzystanie z witryny bez zmiany ustawień dotyczących cookies oznacza, że będą one zamieszczone w Państwa urządzeniu końcowym. Możecie Państwo dokonać w każdym czasie zmiany ustawień dotyczących cookies. Więcej szczegółów w naszej [Polityce Prywatności](#)

[Portal](#) [Informacje](#) [Katalog firm](#) [Praca](#) [Szkolenia](#) [Wydarzenia](#) [Porównania międzylaboratoryjne](#)
[Kontakt](#)



[Laboratoria](#)
[.net](#)
[Innowacje](#)
[Nauka](#)
[Technologie](#)



[Logowanie](#) [Rejestracja](#) [pl](#)

Newsletter

zapisz się

Naukowy styl życia

Nauka i biznes

- [Nowe technologie](#)
- [Felieton](#)
- [Tygodnik "Nature"](#)
- [Edukacja](#)
- [Artykuły](#)
- [Przemysł](#)

[Strona główna](#) > [Informacje](#)

Zespół INT Laboratoria.net - poznaj nas bliżej

[Zespół INT Laboratoria.net](#) - poznaj nas bliżej



Redaktor Naczelny:

Agnieszka Gudek

e-mail: a.gudek@laboratoria.net

Gdybym miała określić siebie jednym zdaniem to powiedziałabym, że stanowią połączenie analitycznego umysłu z artystyczną duszą. Jako biotechnolog staram się patrzeć na świat life science z punktu widzenia biznesu. Nałogowo słucham muzyki, w szczególności Indie Rock i uwielbiam łyżwiarstwo figurowe.

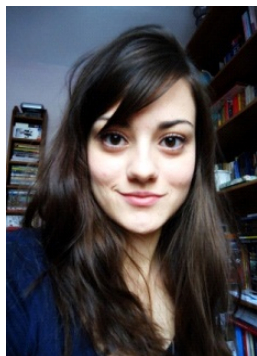


Redaktor:

Lidia Koperwas

Absolwentka biotechnologii, zawodowo zajmuję się identyfikacją i profilowaniem genetycznym w jednym z krakowskich laboratoriów. Poza kryminalistyką interesuję się badaniami przedklinicznymi i klinicznymi.

W wolnych chwilach czytam książki, najchętniej coś lekkiego i z humorem autorstwa Mario Vargasa Llosy. Przy sprzyjającej aurze jeżdżę na rolkach. Postanowiłam też sama nauczyć się j. włoskiego.



Redaktor:

Katarzyna Chrzyszcz

Studiuje matematykę stosowaną na Politechnice Łódzkiej. Od dwóch lat współpracuję z portalem laboratoria.net. Redagując sekcję „Nature w pigułce” staram się na bieżąco wybierać i tłumaczyć najciekawsze artykuły, pojawiające się w tym amerykańskim tygodniku. Jestem wierną fanką Stefana Banacha i Lwowskiej Szkoły Matematycznej. Interesuję się historią Polski, uwielbiam czytać i mam zdecydowaną słabość do brytyjskiego akcentu. ;)



Redaktor:

Katarzyna Sowa - Lewandowska

Z wykształcenia biolog i geograf Uniwersytetu Jagiellońskiego, z zamiłowania przyrodnik, z zawodu manager branży life science, a z wyboru pełnoetatowa mama trójki urwisów. Moją pasją są beskidzkie ścieżki, książki, muzyka oraz biologia rozrodu ssaków.

Redaktor:

dr Karolina Wójciuk
Instytut Chemii i Techniki Jądrowej
w Warszawie

Redaktor:

Katarzyna Czuba

Redaktor:

Wojciech Antosz

Recenzenci:

[prof. dr hab. Grażyna Stochel](#)

Wydział Chemii

Uniwersytet Jagielloński - Kraków

[prof. dr hab. Zbigniew Sojka](#)

Wydział Chemii

Uniwersytet Jagielloński - Kraków

Dr Tomasz Tarko

Wydział Technologii Żywności

Uniwersytet Rolniczy - Kraków

Kontakt:

bok@laboratoria.net

info@laboratoria.net

tel. (12) 346 16 95 

Kontakt dla mediów:

biuroprasowe@laboratoria.net

Biuro czynne w godzinach: **8:00-15:30**


Wydawca:


[LABRO Technologie](#)

30-392 Kraków,

Czerwone Maki 59 lok. 22,

NIP 954-111-33-29, REGON: 273437089 

tel. 12 346 16 95 

fax: 12 397 79 30 

<https://laboratoria.net/aktualnosci/16785.html>



22-04-2026

Rozwiązania Watson-Marlow wspierają proces produkcyjny Torbay Pharma

Poprzez powtarzalną szczelność zamknięć i precyzyjne dozowanie.



13-04-2026

Mity na temat epilepsji

Atak epilepsji nie zawsze przebiega tak samo.



13-04-2026

Marzec był drugim najcieplejszym miesiącem w Europie

Wynika z danych naukowców unijnego programu obserwacji Ziemi Copernicus.



13-04-2026

Sporadyczne picie dużych ilości alkoholu

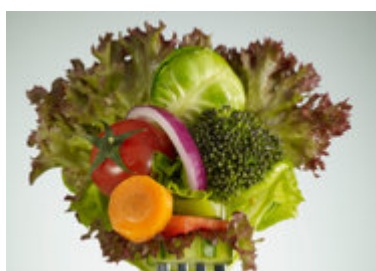
Może trzykrotnie zwiększać ryzyko uszkodzenia wątroby.



13-04-2026

[W nagłych przypadkach ChatGPT Health często uspokaja](#)

Zamiast zalecać szukanie pomocy.



13-04-2026

[Dieta bogata w warzywa i owoce zmniejsza ryzyko demencji nawet u...](#)

Sugerują badania opublikowane przez pismo „Neurology”.



13-04-2026

[Nie kompromitujcie nas, czyli jak chronić dane biometryczne](#)

Naukowiec przewiduje, czy w przyszłości uda się utrudnić kradzieże.



13-04-2026

[Ruszyła Akademia Energii Jądrowej](#)

Pilotażowy program edukacyjny Polskich Elektrowni Jądrowych.

Informacje dnia: [Rozwiązania Watson-Marlow wspierają proces produkcyjny Torbay Pharma Mity na temat epilepsji](#) [Marzec był drugim najcieplejszym miesiącem w Europie](#) [Sporadyczne picie dużych ilości alkoholu](#) [W nagłych przypadkach ChatGPT Health często uspokaja](#) [Dieta bogata w warzywa i owoce zmniejsza ryzyko demencji nawet u seniorów](#) [Rozwiązania Watson-Marlow wspierają proces produkcyjny Torbay Pharma Mity na temat epilepsji](#) [Marzec był drugim najcieplejszym miesiącem w Europie](#) [Sporadyczne picie dużych ilości alkoholu](#) [W nagłych przypadkach ChatGPT Health często uspokaja](#) [Dieta bogata w warzywa i owoce zmniejsza ryzyko demencji nawet u seniorów](#) [Rozwiązania Watson-Marlow wspierają proces produkcyjny Torbay Pharma Mity na temat epilepsji](#) [Marzec był drugim najcieplejszym miesiącem w Europie](#) [Sporadyczne picie dużych ilości alkoholu](#) [W nagłych przypadkach ChatGPT Health często uspokaja](#) [Dieta bogata w warzywa i owoce zmniejsza ryzyko demencji nawet u seniorów](#)

Partnerzy