

[Akceptuje](#)

W ramach naszej witryny stosujemy pliki cookies w celu świadczenia państwu usług na najwyższym poziomie, w tym w sposób dostosowany do indywidualnych potrzeb. Korzystanie z witryny bez zmiany ustawień dotyczących cookies oznacza, że będą one zamieszczone w Państwa urządzeniu końcowym. Możecie Państwo dokonać w każdym czasie zmiany ustawień dotyczących cookies. Więcej szczegółów w naszej [Polityce Prywatności](#)

[Portal](#) [Informacje](#) [Katalog firm](#) [Praca](#) [Szkolenia](#) [Wydarzenia](#) [Porównania międzylaboratoryjne](#)
[Kontakt](#)



[Laboratoria](#)
[.net](#)
[Innowacje](#)
[Nauka](#)
[Technologie](#)



[Logowanie](#) [Rejestracja](#) [pl](#)

Newsletter

zapisz się

Naukowy styl życia

Nauka i biznes

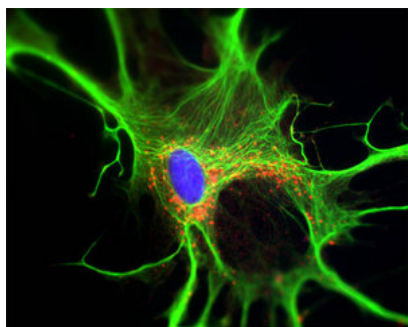
- [Nowe technologie](#)
- [Felieton](#)
- [Tygodnik "Nature"](#)
- [Edukacja](#)
- [Artykuły](#)
- [Przemysł](#)

[Strona główna](#) > [Informacje](#)

Molekularny recykling napędza migrację komórek

Integryny są to powierzchniowe cząsteczki z grupy adhezyn, które łączą się z włóknami otaczającymi komórkę i w ten sposób umożliwiają jej ukierunkowaną migrację wzdłuż ich szlaku. Raz użyte integryny zostają następnie przesunięte do wewnętrznego magazynu

i dopiero we właściwym czasie ulegają recyklingowi, tzn. wracają znów na powierzchnię błony gdzie mogą nadal pełnić swoją funkcję.



Ten prosty schemat komplikuje jednak fakt, że istnieje kilka typów integryn, a każdy z nich wykazuje inne właściwości wpływające m.in. na siłę wiązań i szybkość migracji. Jak dotychczas tajemnicą pozostawało w jaki sposób komórka decyduje o tym, który typ cząsteczki powinien w danym momencie powrócić na jej powierzchnię. Zagadkę tę wyjaśnili niedawno naukowcy z University of Manchester (Anglia), którzy udowodnili, że kluczową rolę w tym procesie odgrywa cząsteczka syndecan-4. To właśnie ona odczytuje subtelne zmiany zachodzące w otoczeniu komórki, a następnie decyduje o tym jaką reakcję powinny one wywołać.

Odkrycie to będzie miało duże znaczenie w badaniach nad metastazą, czyli tworzeniem się przerzutów guzów nowotworowych. Uzyskanie kontroli nad migracją komórek pomoże nam również przyspieszać procesy gojenia się ran.

Źródło: <http://www.e-biotechnologia.pl>
<https://laboratoria.net/aktualnosci/17044.html>



13-04-2026

Mity na temat epilepsji

Atak epilepsji nie zawsze przebiega tak samo.



13-04-2026

Marzec był drugim najcieplejszym miesiącem

w Europie

Wynika z danych naukowców unijnego programu obserwacji Ziemi Copernicus.



13-04-2026

Sporadyczne picie dużych ilości alkoholu

Może trzykrotnie zwiększać ryzyko uszkodzenia wątroby.



13-04-2026

W nagłych przypadkach ChatGPT Health często uspokaja

Zamiast zalecać szukanie pomocy.



13-04-2026

Dieta bogata w warzywa i owoce zmniejsza ryzyko demencji nawet u...

Sugerują badania opublikowane przez pismo „Neurology”.



13-04-2026

[Nie kompromitujcie nas, czyli jak chronić dane biometryczne](#)

Naukowiec przewiduje, czy w przyszłości uda się utrudnić kradzieże.



13-04-2026

[Ruszyła Akademia Energii Jądrowej](#)

Pilotażowy program edukacyjny Polskich Elektrowni Jądrowych.



13-04-2026

[Neurolog w Światowym Dniu Choroby Parkinsona](#)

Chorych będzie coraz więcej

Informacje dnia: [Mity na temat epilepsji Marzec był drugim najcieplejszym miesiącem w Europie](#) [Sporadyczne picie dużych ilości alkoholu W nagłych przypadkach ChatGPT Health często uspokaja](#) [Dieta bogata w warzywa i owoce zmniejsza ryzyko demencji nawet u seniorów](#) [Nie kompromitujcie nas, czyli jak chronić dane biometryczne](#) [Mity na temat epilepsji Marzec był drugim najcieplejszym miesiącem w Europie](#) [Sporadyczne picie dużych ilości alkoholu W nagłych przypadkach ChatGPT Health często uspokaja](#) [Dieta bogata w warzywa i owoce zmniejsza ryzyko demencji nawet u](#)

[seniorów Nie kompromitujcie nas, czyli jak chronić dane biometryczne](#) [Mity na temat epilepsji](#) [Marzec był drugim najcieplejszym miesiącem w Europie](#) [Sporadyczne picie dużych ilości alkoholu W](#) [nagłych przypadkach ChatGPT Health często uspokaja](#) [Dieta bogata w warzywa i owoce zmniejsza](#) [ryzyko demencji nawet u seniorów Nie kompromitujcie nas, czyli jak chronić dane biometryczne](#)

Partnerzy