

### [Akceptuje](#)

W ramach naszej witryny stosujemy pliki cookies w celu świadczenia państwu usług na najwyższym poziomie, w tym w sposób dostosowany do indywidualnych potrzeb. Korzystanie z witryny bez zmiany ustawień dotyczących cookies oznacza, że będą one zamieszczone w Państwa urządzeniu końcowym. Możecie Państwo dokonać w każdym czasie zmiany ustawień dotyczących cookies. Więcej szczegółów w naszej [Polityce Prywatności](#)

[Portal](#) [Informacje](#) [Katalog firm](#) [Praca](#) [Szkolenia](#) [Wydarzenia](#) [Porównania międzylaboratoryjne](#)  
[Kontakt](#)



[Laboratoria](#)  
[.net](#)  
[Innowacje](#)  
[Nauka](#)  
[Technologie](#)



[Logowanie](#) [Rejestracja](#) [pl](#)

Newsletter

zapisz się

Naukowy styl życia

Nauka i biznes

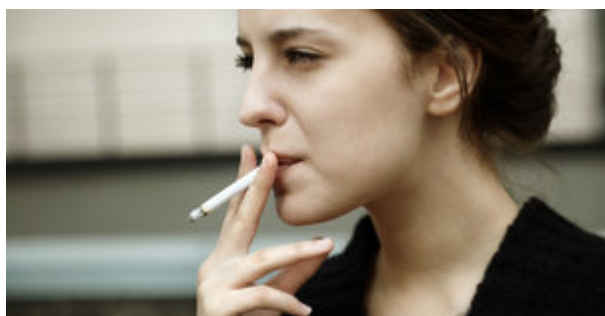
- [Nowe technologie](#)
- [Felieton](#)
- [Tygodnik "Nature"](#)
- [Edukacja](#)
- [Artykuły](#)
- [Przemysł](#)

[Strona główna](#) > [Informacje](#)

## Depresja w dzieciństwie może wpływać na przyszłe ryzyko chorób serca

Nastolatki, które jako dzieci miały depresję znacznie częściej niż rówieśnicy palą papierosy, są otyłe i nieaktywne fizycznie, co naraża je na choroby serca w przyszłości - wskazują amerykańskie badania.

Zdaniem autorów - naukowców z Washington University School of Medicine w St. Louis i z University of Pittsburgh - oznacza to, że depresja w dzieciństwie może zwiększać ryzyko problemów z układem sercowo naczyniowym w przyszłości.



Badacze zaprezentowali wyniki swoich badań w piątek na dorocznym spotkaniu Amerykańskiego Towarzystwa Psychosomatycznego (American Psychosomatic Society), które odbywa się w Miami na Florydzie.

*„Jest to tak niepokojące częściowo dlatego, że - jak wykazały liczne ostatnie badania - gdy u nastolatków występują te czynniki ryzyka to znacznie bardziej prawdopodobne jest, że rozwinię się u nich choroba serca w wieku dorosłym, a nawet, że będą żyć krócej”* - komentuje współautor pracy dr Robert M. Carney z Washington University.

Jak przypomina badacz, osoby, które aktywnie paliły papierosy w wieku nastoletnim są dwukrotnie bardziej narażone na zgon przed 55. rokiem życia niż osoby niepalące. Podobne ryzyko związane jest z otyłością w nastoletnim wieku.

Zdaniem dr. Carney'a wyniki jego zespołu sugerują zatem, że trzeba bardzo uważnie śledzić stan zdrowia młodych ludzi, którzy w dzieciństwie cierpieli na depresję.

Badacz razem z kolegami przeanalizował dane zebrane wśród dzieci, które uczestniczyły w badaniu nad genetycznym podłożem depresji. Łącznie były to trzy grupy: 201 dzieci, u których wystąpiły objawy depresji, ich rodzeństwo (łącznie 195 maluchów), które nigdy nie miało zaburzeń nastroju oraz 161 niespokrewnionych z nimi dzieci, dobranych pod względem wieku i płci, które również nigdy nie miały zaburzeń depresyjnych.

W momencie rozpoczęcia badań średnia wieku dzieci wynosiła 9 lat. W 2011 r., gdy osiągnęły po ok. 16 lat zebrano informacje na temat ich otyłości, palenia papierosów i aktywności fizycznej. Co ważne, u większości nastolatków depresja ustąpiła; jej objawy utrzymywały się tylko u 15 proc.

Okazało się, że aż jedna trzecia młodych ludzi, którzy mieli zaburzenia depresyjne w dzieciństwie (niezależnie od tego czy minęły) codziennie paliła papierosy. Wśród ich rodzeństwa bez depresji odsetek ten wyniósł 13 proc., a w grupie młodzieży niespokrewnionej - 2,5 proc.

Ok. 22 proc. nastolatków z historią depresji było otyłych. Odsetek ten był nieco niższy wśród ich rodzeństwa - 17 proc. i o połowę niższy w grupie niespokrewnionej - 11 proc.

Młodzież, która miała zaburzenia depresyjne w dzieciństwie prowadziła też najbardziej siedzący tryb życia.

Związek między historią depresji a trzema analizowanymi czynnikami (otyłość, palenie papierosów i aktywność fizyczna) przybrał na sile, gdy w analizie uwzględniono inne wskaźniki mogące mieć wpływ na ostateczne rezultaty.

*“Rodzeństwo nastolatków, które w dzieciństwie cierpiały na depresję pięć razy częściej paliło papierosy niż młodzież niespokrewniona, zatem depresja nie była tu jedynym czynnikiem ryzyka nałogu nikotynowego. Jednak młodzi ludzie z historią depresji byli palaczami dodatkowo 2,5 raza częściej niż ich rodzeństwo” – komentuje dr Carney.*

Jego zdaniem, wyniki te wskazują, że występowanie depresji w okresie dzieciństwa zwiększa prawdopodobieństwo pojawienia się w wieku nastoletnim czynników ryzyka chorób serca.

Źródło: <http://www.naukawpolsce.pap.pl>  
<https://laboratoria.net/aktualnosci/17048.html>



29-05-2026

## **Susza/ Ulewne deszcze i fale upałów to dwie strony zmiany klimatu**

Wynika z danych IMGW-PIB.



29-05-2026

## **Wypalenie rodzicielskie może być poprzedzone spadkiem ciekawości**

Wykazało badanie Uniwersytetu SWPS.



29-05-2026

## Studenci z Wrocławia pracują nad komunikacją opartą na falach...

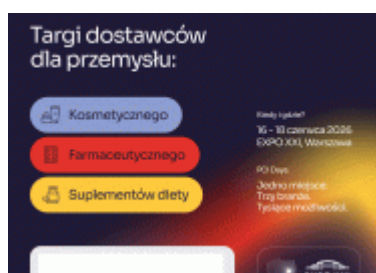
Czy możliwa jest komunikacja bez użycia głosu i ruchu?



29-05-2026

## Sztucznej inteligencji brakuje „iskry” i smaku badawczego

Są jeszcze miejsca, gdzie modele AI przegrywają w starciu z ludzkim intelektem.



29-05-2026

## Już za 3 tygodnie branża spotka się na PCI Days 2026

W dniach 16-18 czerwca 2026 r. w EXPO XXI Warszawa



21-05-2026

## Nowy wzór elektronicznej legitymacji

## studenckiej

Resort nauki udostępnił go.



21-05-2026

## Kleszcz to tylko pośrednik

Krętki Borrelia to częściowo „prezent” od gryzoni i ptaków.



21-05-2026

## Pod względem leczenia czerniaka Polska w czołówce Europy

W ciągu 8 lat przeżywalność pacjentów z tym nowotworem wzrosła o 20 proc.

**Informacje dnia:** [Susza/ Ulewne deszcze i fale upałów to dwie strony zmiany klimatu](#) [Wypalenie rodzicielskie może być poprzedzone spadkiem ciekawości](#) [Studenci z Wrocławia pracują nad komunikacją opartą na falach mózgowych](#) [Sztucznej inteligencji brakuje „iskry” i smaku badawczego](#) [Już za 3 tygodnie branża spotka się na PCI Days 2026](#) [Nowy wzór elektronicznej legitymacji studenckiej](#) [Susza/ Ulewne deszcze i fale upałów to dwie strony zmiany klimatu](#) [Wypalenie rodzicielskie może być poprzedzone spadkiem ciekawości](#) [Studenci z Wrocławia pracują nad komunikacją opartą na falach mózgowych](#) [Sztucznej inteligencji brakuje „iskry” i smaku badawczego](#) [Już za 3 tygodnie branża spotka się na PCI Days 2026](#) [Nowy wzór elektronicznej legitymacji studenckiej](#) [Susza/ Ulewne deszcze i fale upałów to dwie strony zmiany klimatu](#) [Wypalenie rodzicielskie może być poprzedzone spadkiem ciekawości](#) [Studenci z Wrocławia pracują nad komunikacją opartą na falach mózgowych](#) [Sztucznej inteligencji brakuje „iskry” i smaku badawczego](#) [Już za 3 tygodnie branża spotka się na PCI Days 2026](#) [Nowy wzór elektronicznej legitymacji studenckiej](#)

**Partnerzy**