

### [Akceptuje](#)

W ramach naszej witryny stosujemy pliki cookies w celu świadczenia państwu usług na najwyższym poziomie, w tym w sposób dostosowany do indywidualnych potrzeb. Korzystanie z witryny bez zmiany ustawień dotyczących cookies oznacza, że będą one zamieszczone w Państwa urządzeniu końcowym. Możecie Państwo dokonać w każdym czasie zmiany ustawień dotyczących cookies. Więcej szczegółów w naszej [Polityce Prywatności](#)

[Portal](#) [Informacje](#) [Katalog firm](#) [Praca](#) [Szkolenia](#) [Wydarzenia](#) [Porównania międzylaboratoryjne](#)  
[Kontakt](#)



[Laboratoria](#)  
[.net](#)  
[Innowacje](#)  
[Nauka](#)  
[Technologie](#)



[Logowanie](#) [Rejestracja](#) [pl](#)

Newsletter

zapisz się

Naukowy styl życia

Nauka i biznes

- [Nowe technologie](#)
- [Felieton](#)
- [Tygodnik "Nature"](#)
- [Edukacja](#)
- [Artykuły](#)
- [Przemysł](#)

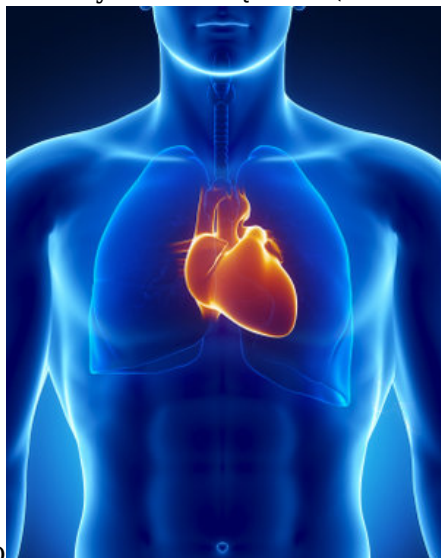
[Strona główna](#) > [Informacje](#)

## Niewydolność serca powszechniejsza niż nowotwory

Niewydolność serca jest obecnie jednym z najpoważniejszych problemów zdrowotnych Polaków – mówili w piątek w Warszawie uczestnicy konferencji „Kardiologia XXI wieku w Polsce – wyzwania i szanse”.

W Polsce na niewydolność serca cierpi około miliona chorych. W ciągu najbliższych dwudziestu lat przybędzie ich kolejne 250 tys. *„To najważniejsza choroba kardiologiczna XXI wieku”*. - mówił prof. Krzysztof Filipiak z Warszawskiego Uniwersytetu Medycznego.

Liczba pacjentów chorujących na niewydolność serca jest 2,5 razy większa niż liczba pacjentów chorujących na wszystkie nowotwory liczone łącznie (milion chorych na niewydolność serca wobec



400 tys. chorujących na nowotwory). Codziennie 164 Polaków umiera z powodu niewydolności serca, co w ciągu roku oznacza 60 tys. zgonów. Aż połowa pacjentów umiera w ciągu 5 lat od rozpoznania choroby - więcej niż w przypadku raka piersi, jajnika czy prostaty.

Do niewydolności serca może doprowadzić choroba wieńcowa, wieloletnie nadciśnienie tętnicze lub cukrzyca, niezoperowana wada serca, kardiomiopatia pozapalna lub poalkoholowa. Ponieważ serce nie jest w stanie zapewnić wystarczającego przepływu krwi, typowy pacjent cierpi na duszność, a w jego płucach gromadzi się płyn.

Z niewydolnością serca bardzo często wiąże się utrata zdolności do pracy - aż 77 proc. cierpiących na nią pacjentów w wieku przedemerytalnym nie jest aktywnych zawodowo. Aż 83 proc. wszystkich pacjentów z niewydolnością serca jest na rencie. Bardzo obniża się jakość życia - w podobnym stopniu, co przy wymagającej dializy niewydolności nerek. Lepiej czują się pacjenci z zapaleniem wątroby, a nawet depresją.

Roczne koszty leczenia niewydolności serca w Polsce to 3,2 proc. całego budżetu NFZ - 1,7 mld złotych, z czego 60 do 70 proc. stanowią koszty hospitalizacji. Problem w tym, że hospitalizacja z powodu niewydolności serca w praktyce kosztuje 3 razy więcej, niż wycenia ją NFZ - podkreślali uczestnicy konferencji. Szczególnie kosztowne są metody stosowane w ostatniej fazie choroby - takie jak przeszczep serca czy elektroterapia.

*"Powodzenia leczenia zależy od ścisłego przestrzegania ustalonych wytycznych"* - mówił dr hab. Przemysław Leszek z Instytutu Kardiologii w Warszawie. *„Skuteczne leczenie to tańsze leczenie”* - wtórował mu dr Maciej Niewada, farmakolog z Warszawskiego Uniwersytetu Medycznego. Jak wiele można osiągnąć dzięki właściwej organizacji i finansowaniu pokazuje przykład zawału serca - śmiertelność w świeżym zawałe w ostatnich latach znacząco spadła.

Można się spodziewać, że za 20 lat koszty związane z leczeniem niewydolności serca wzrosną nawet o 200 proc. - to następstwo starzenia się społeczeństwa. Paradoksalnie wzrost kosztów to również efekt skuteczniejszego leczenia zawałów - zawał przeżywa coraz więcej chorych, którzy później

muszą być pod opieką kardiologa.

Źródło: <http://www.naukawpolsce.pap.pl/>  
<https://laboratoria.net/aktualnosci/17124.html>



30-04-2026

## [PCI Days 2026](#)

16-18 czerwca 2026 r. | EXPO XXI Warszawa | Do zobaczenia na PCI Days 2026!



27-04-2026

## [Studenci opracowali system zapobiegający zaśnieżeniu za kierownicą](#)

Opracowali studenci Akademii Górniczo-Hutniczej w Krakowie.



27-04-2026

## [Wielofunkcyjne nanocząstki do produkcji wodoru](#)

Wodór można traktować jako ekologiczny nośnik energii.



27-04-2026

## [Jak wybrać bezpieczną wodę podziemną do picia](#)

W skałach mogą znajdować się naturalne pierwiastki promieniotwórcze.



27-04-2026

## [Technologia spersonalizowanego wzbogacania mleka dla wcześniaków](#)

Projekt jest obecnie na wczesnym etapie realizacji.



22-04-2026

## [Rozwiązania Watson-Marlow wspierają proces produkcyjny Torbay Pharma](#)

Poprzez powtarzalną szczelność zamknięć i precyzyjne dozowanie.



13-04-2026

## Mity na temat epilepsji

Atak epilepsji nie zawsze przebiega tak samo.



13-04-2026

## Marzec był drugim najcieplejszym miesiącem w Europie

Wynika z danych naukowców unijnego programu obserwacji Ziemi Copernicus.

**Informacje dnia:** [PCI Days 2026](#) [Studenci opracowali system zapobiegający zaśnieżeniu za kierownicą](#) [Wielofunkcyjne nanocząstki do produkcji wodoru](#) [Jak wybrać bezpieczną wodę podziemną do picia](#) [Technologia spersonalizowanego wzbogacania mleka dla wcześniaków](#) [Rozwiązania Watson-Marlow wspierają proces produkcyjny](#) [Torbay Pharma](#) [PCI Days 2026](#) [Studenci opracowali system zapobiegający zaśnieżeniu za kierownicą](#) [Wielofunkcyjne nanocząstki do produkcji wodoru](#) [Jak wybrać bezpieczną wodę podziemną do picia](#) [Technologia spersonalizowanego wzbogacania mleka dla wcześniaków](#) [Rozwiązania Watson-Marlow wspierają proces produkcyjny](#) [Torbay Pharma](#) [PCI Days 2026](#) [Studenci opracowali system zapobiegający zaśnieżeniu za kierownicą](#) [Wielofunkcyjne nanocząstki do produkcji wodoru](#) [Jak wybrać bezpieczną wodę podziemną do picia](#) [Technologia spersonalizowanego wzbogacania mleka dla wcześniaków](#) [Rozwiązania Watson-Marlow wspierają proces produkcyjny](#) [Torbay Pharma](#)

**Partnerzy**