

[Akceptuje](#)

W ramach naszej witryny stosujemy pliki cookies w celu świadczenia państwu usług na najwyższym poziomie, w tym w sposób dostosowany do indywidualnych potrzeb. Korzystanie z witryny bez zmiany ustawień dotyczących cookies oznacza, że będą one zamieszczone w Państwa urządzeniu końcowym. Możecie Państwo dokonać w każdym czasie zmiany ustawień dotyczących cookies. Więcej szczegółów w naszej [Polityce Prywatności](#)

[Portal](#) [Informacje](#) [Katalog firm](#) [Praca](#) [Szkolenia](#) [Wydarzenia](#) [Porównania międzylaboratoryjne](#)
[Kontakt](#)



[Laboratoria](#)
[.net](#)
[Innowacje](#)
[Nauka](#)
[Technologie](#)



[Logowanie](#) [Rejestracja](#) [pl](#)

Newsletter

zapisz się

Naukowy styl życia

Nauka i biznes

- [Nowe technologie](#)
- [Felieton](#)
- [Tygodnik "Nature"](#)
- [Edukacja](#)
- [Artykuły](#)
- [Przemysł](#)

[Strona główna](#) > [Informacje](#)

Jedynie 200 tys. Polaków leczy się z powodu osteoporozy; 3 mln choruje

Jedynie 200 tys. Polaków leczy się z powodu osteoporozy, choć choruje na nią 3 mln osób, a 8 mln jest nią zagrożonych - powiedział dr Waldemar Misiorowski z kliniki endokrynologii Centrum Medycznego Kształcenia Podyplomowego w Warszawie.

Misiorowski uczestniczył w europejskim kongresie nt. osteoporozy, który w sobotę zakończył się w Rzymie. Podczas obrad podkreślano, że osteoporoza zwykle zaczyna się rozwijać w wieku 50-60 lat zanim spowoduje groźące złamaniami osłabienie kości (zmniejszenie masy kostnej i upośledzenie mikroarchitektury tkanki kostnej). Trwa to zwykle 10-12 lat, głównie u kobiet po menopauzie, u których choroba ta objawia się szybciej niż u mężczyzn.



Według Misiorowskiego skuteczną metodą diagnostyczną wykrywania osteoporozy jest densytometria techniką DEXA (Dual Energy X-ray Absorptiometry), badająca gęstość mineralną tkanki kostnej. Pozwala ona w 70 proc. przypadków przewidzieć, komu grożą złamania kręgów kręgosłupa, nadgarstka, kości przedramienia czy szyjki kości udowej.

„Stosowana od 15 lat densytometria zapewnia większą skuteczność diagnostyczną niż inne powszechnie wykorzystywane badania kontrolne. Przykładowo, nadciśnienie tętnicze krwi w 50 proc. jest skorelowane z ryzykiem udaru mózgu. Natomiast podwyższony we krwi poziom cholesterolu występuje jedynie u 30 proc. osób, u których doszło do zawału serca” - dodał.

U każdej osoby można ocenić ryzyko złamania nawet z 10-letnim wyprzedzeniem. Umożliwia to metoda FRAX, która poza badaniem densytometrycznym szyjki kości udowej uwzględnia również inne czynniki ryzyka osteoporozy, takie jak wiek i płeć, niską masę ciała (wskaźnik BMI poniżej 20), złamania bliższego końca kości udowej u rodziców oraz przebyte złamania po 50. roku życia. Taką prognozę ryzyka złamania można samemu przeprowadzić za pośrednictwem internetu, gdzie pod hasłem „FRAX” dostępna jest również wersja w języku polskim.

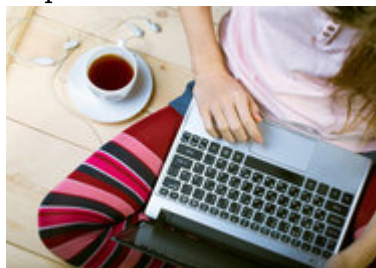
Dr Misiorowski uważa, że w Polsce nie wykorzystuje się w pełni możliwości wczesnego wykrywania osteoporozy, dlatego tak mało osób jest leczonych. Dodał, że większość chorych zgłasza się do lekarza dopiero wtedy, gdy dojdzie już do złamania. Wtedy leczenie wciąż jest możliwe, chroni przed kolejnymi złamaniami, ale nie daje już tak dobrego efektu, gdyż pęknięcie kości zwykle świadczy o tym, że tkanka kostna jest już złej jakości.

„Wiemy, że w porę rozpoczęte leczenie osteoporozy jest skuteczne i chroni przed złamaniami kości, szczególnie tymi najbardziej groźnymi, jak pęknięcie szyjki kości udowej. Przekonują o tym doświadczenia takich krajów jak Kanada i Nowa Zelandia, gdzie przed laty wdrożono program wczesnego wykrywania i leczenia tej choroby. Efekt tego jest taki, że od 3 lat rejestruje się tam spadek złamań osteoporotycznych. Jestem przekonany, że podobne efekty możemy uzyskać również w naszym kraju. Musi tylko leczyć się więcej osób” - podkreślił dr Misiorowski.

Z danych Światowej Organizacji Zdrowia (WHO) wynika, że na świecie liczba złamań tylko kości udowej wynosi obecnie 1,6 mln. Szacuje się, że 2025 r. zwiększy się do prawie 4 mln, a w roku 2050 r. - do ponad 6 mln. W Polsce każdego roku dochodzi do około 150 tys. nowych złamań. Pomimo dużej dostępności terapii aż 8 na 10 kobiet nie jest leczona nawet wtedy, gdy dojdzie do złamania w następstwie osteoporozy.

Źródło: <http://www.pap.pl>

<https://laboratoria.net/aktualnosci/17474.html>



01-06-2026

[Gwałtowne przerwanie gry komputerowej w złości to ważny sygnał](#)

Sam czas spędzony przed ekranem nie jest najlepszą miarą ryzyka.



01-06-2026

[Uniwersytet Wrocławski, PAP i Fundacja PAP podpisały umowę](#)

Dotyczy działań komunikacyjnych, edukacyjnych oraz popularyzatorskich.



01-06-2026

[10 polskich zespołów w zawodach Shell Eco-marathon Poland 2026](#)

Między 24 a 28 czerwca zmierzą się z ponad 150 ekipami z 28 krajów.



01-06-2026

Prawie 1,2 mld ludzi na świecie cierpi na zaburzenia psychiczne

W 2023 r. z tego powodu cierpiało prawie 1,2 mld ludzi na świecie.



01-06-2026

AGH uruchomiła laboratorium

Ze źródłem promieniowania RTG dorównującym synchrotrono.



01-06-2026

UE Katowice i Śląski Uniwersytet Medyczny uruchamiają nowe kierunki

Uczelnie zapowiedziały rozwój kształcenia praktycznego i cyfrowego.



01-06-2026

[W poniedziałek rozpocznie się rekrutacja na Uniwersytet Jagielloński](#)

Najstarsza uczelnia w kraju ma w ofercie 13 nowych kierunków studiów.



01-06-2026

[3 proc. PKB na naukę to nie jest radykalny postulat](#)

To nie jest radykalny cel, ale uniwersalny postulat, który bardzo by Polsce pomógł.

Informacje dnia: [Gwałtowne przerwanie gry komputerowej w złości to ważny sygnał Uniwersytet Wrocławski, PAP i Fundacja PAP podpisały umowę 10 polskich zespołów w zawodach Shell Eco-marathon Poland 2026](#) [Prawie 1,2 mld ludzi na świecie cierpi na zaburzenia psychiczne](#) [AGH uruchomiła laboratorium UE Katowice i Śląski Uniwersytet Medyczny uruchamiają nowe kierunki](#) [Gwałtowne przerwanie gry komputerowej w złości to ważny sygnał Uniwersytet Wrocławski, PAP i Fundacja PAP podpisały umowę 10 polskich zespołów w zawodach Shell Eco-marathon Poland 2026](#) [Prawie 1,2 mld ludzi na świecie cierpi na zaburzenia psychiczne](#) [AGH uruchomiła laboratorium UE Katowice i Śląski Uniwersytet Medyczny uruchamiają nowe kierunki](#) [Gwałtowne przerwanie gry komputerowej w złości to ważny sygnał Uniwersytet Wrocławski, PAP i Fundacja PAP podpisały umowę 10 polskich zespołów w zawodach Shell Eco-marathon Poland 2026](#) [Prawie 1,2 mld ludzi na świecie cierpi na zaburzenia psychiczne](#) [AGH uruchomiła laboratorium UE Katowice i Śląski Uniwersytet Medyczny uruchamiają nowe kierunki](#)

Partnerzy