

### [Akceptuje](#)

W ramach naszej witryny stosujemy pliki cookies w celu świadczenia państwu usług na najwyższym poziomie, w tym w sposób dostosowany do indywidualnych potrzeb. Korzystanie z witryny bez zmiany ustawień dotyczących cookies oznacza, że będą one zamieszczone w Państwa urządzeniu końcowym. Możecie Państwo dokonać w każdym czasie zmiany ustawień dotyczących cookies. Więcej szczegółów w naszej [Polityce Prywatności](#)

[Portal](#) [Informacje](#) [Katalog firm](#) [Praca](#) [Szkolenia](#) [Wydarzenia](#) [Porównania międzylaboratoryjne](#)  
[Kontakt](#)



[Laboratoria](#)  
[.net](#)  
[Innowacje](#)  
[Nauka](#)  
[Technologie](#)



[Logowanie](#) [Rejestracja](#) [pl](#)

Newsletter

zapisz się

Naukowy styl życia

Nauka i biznes

- [Nowe technologie](#)
- [Felieton](#)
- [Tygodnik "Nature"](#)
- [Edukacja](#)
- [Artykuły](#)
- [Przemysł](#)

[Strona główna](#) > [Informacje](#)

## Ocieplenie w Europie zmusi producentów win do przenosin

Europejskich producentów win czeka przestawienie się na nowe odmiany winogron lub zmiana lokalizacji winnic. Takie zmiany wymusi na nich ocieplenie, widoczne m.in. również na naszym kontynencie - wynika z nowego raportu Europejskiej Agencji Środowiska (EEA).



Niewykluczone, że właściciele winnic będą je musieli przenieść w zupełnie inne regiony - czytamy w opublikowanym w poniedziałek na stronie <http://www.eea.europa.eu> raporcie "Adaptation in Europe".

We wcześniejszym raporcie EEA dowodziła, że zmiany klimatu już teraz widać we wszystkich regionach Europy i już dziś dają się one odczuć mieszkańcom i środowisku. W przyszłości będą jeszcze bardziej dokuczliwe, chyba że ludzie podejmą działania pozwalające lepiej się do zmian dostosować.

W nowym raporcie EEA wymienia przykłady takich działań, choćby w branży winiarskiej, dotychczas "zaskakująco konserwatywnej" w kwestii poszukiwania nowych metod przetrwania w cieplejszym świecie. *"Niewielu producentów winogron próbuje zakładać winnice w miejscach nowych, wyżej położonych lub w rejonach chłodniejszych. Np. marka Torres zainwestowała w nowe winnice położone wysoko w Pirenejach, a Mouton Rothschild zakłada nowe uprawy w Argentynie i Chile"* - czytamy w raporcie.

Projektem pozwalającym dostosować produkcję wina do zmian klimatu jest hiszpański DEMETER czyli konsorcjum 25 firm z branży winiarskiej i 31 zespołów badawczych. Wśród celów projektu jest stworzenie nowych odmian winorośli, lepiej znoszących susze i upały. Naukowcy badają też podatność winorośli na choroby w zmieniającym się klimacie i poszukują nowych, skuteczniejszych technik nawadniania.

Producenci win to nie jedyna grupa, którą czekają zmiany. W raporcie przedstawiono przykładowe prace, jakie w różnych częściach Europy pozwolą się przystosować do zmian klimatu. Władze francuskiej części wybrzeża Morza Śródziemnego postawiły np. na zintegrowane podejście uwzględniające wpływ zmian klimatu na turystykę, transport i bioróżnorodność. Tamtejszym urbanistom zaleca się np. wkomponowywanie w krajobrazy miejskie jak największej ilości zieleni i zbiorników wodnych, które łagodzą skutki fal upałów. Z kolei Barcelona zaczęła się szykować do suszy inwestując w nowoczesne, wydajne instalacje odsalania wody morskiej. Taki projekt w dziedzinie infrastruktury świetnie sprawdza się łącznie z innymi, które pozwalają np. ograniczyć zużycie wody przez mieszkańców miasta - czytamy w raporcie.

Choć koszty adaptacji bywają wysokie, w raporcie podkreślono związane z nimi długofalowe oszczędności. Przykładem jest jeden z największych projektów związanych z adaptacją ekosystemów, który polega na przywróceniu dorzecza Dunaju do stanu naturalnego. Projekt kosztuje ok. 183 mln euro, ma jednak pomóc zapobiegać powodziom takim, jak ta z 2005 r., która spowodowała straty wyliczone na 396 mln euro.

Podano też przykład Łodzi, gdzie w ostatnich dziesięcioleciach, po ulewnych deszczach, dochodziło do silnych podtopień. Jest to m.in. skutek urbanizacji i silnego przekształcenia terenów leżących

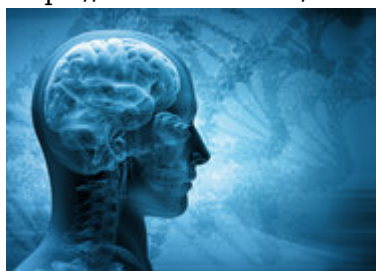
w bezpośrednim sąsiedztwie z tym miastem, które w efekcie straciły naturalną zdolność do pochłaniania nadmiaru wody. Aby zapobiec kolejnym powodziom władze Łodzi nie budują tradycyjnych zapór, tylko postanowiły doprowadzić do odnowienia zdolności irygacyjnej okolicznych terenów. W tym celu przywracany jest naturalny kształt koryt rzek. Powstają specjalne zbiorniki i systemy biofiltracji deszczówki.

W Europie już dziś działają systemy wczesnego ostrzegania, pozwalające zapobiegać pożarom lasów, powodziom i suszom, nieodłącznie związanym ze zmianami klimatu - czytamy w raporcie. Włosi zainwestowali natomiast w projekt związany z wczesnym wykrywaniem chorób przenoszonych przez komary, np. malarii. Wraz z ociepleniem, owadów tych ma być w Europie coraz więcej.

Prognozy dotyczące zmian klimatu zakładają spory margines niepewności, przez co trudno jest dokładnie oszacować przyszłe ryzyko - zauważają autorzy raportu. Ich zdaniem planowanie adaptacji powinno być na tyle plastyczne, by sprawdziło się w różnych scenariuszach. Jako przykład podano modernizację zapory przeciwpowodziowej na Tamizie, chroniącej Londyńczyków mieszkających w pobliżu wybrzeża. Remont ma przebiegać w sposób "otwarty" - tak, by zaporę można było rozbudowywać również w przyszłości, zależnie od aktualnego poziomu morza.

Źródło: <http://www.pap.pl>

<https://laboratoria.net/aktualnosci/17616.html>



13-04-2026

## [Mity na temat epilepsji](#)

Atak epilepsji nie zawsze przebiega tak samo.



13-04-2026

## [Marzec był drugim najcieplejszym miesiącem w Europie](#)

Wynika z danych naukowców unijnego programu obserwacji Ziemi Copernicus.



13-04-2026

## **Sporadyczne picie dużych ilości alkoholu**

Może trzykrotnie zwiększać ryzyko uszkodzenia wątroby.



13-04-2026

## **W nagłych przypadkach ChatGPT Health często uspokaja**

Zamiast zalecać szukanie pomocy.



13-04-2026

## **Dieta bogata w warzywa i owoce zmniejsza ryzyko demencji nawet u...**

Sugerują badania opublikowane przez pismo „Neurology”.



13-04-2026

## [Nie kompromitujcie nas, czyli jak chronić dane biometryczne](#)

Naukowiec przewiduje, czy w przyszłości uda się utrudnić kradzieże.



13-04-2026

## [Ruszyła Akademia Energii Jądrowej](#)

Pilotażowy program edukacyjny Polskich Elektrowni Jądrowych.



13-04-2026

## [Neurolog w Światowym Dniu Choroby Parkinsona](#)

Chorych będzie coraz więcej

**Informacje dnia:** [Mity na temat epilepsji](#) [Marzec był drugim najcieplejszym miesiącem w Europie](#) [Sporadyczne picie dużych ilości alkoholu](#) [W nagłych przypadkach ChatGPT Health często uspokaja](#) [Dieta bogata w warzywa i owoce zmniejsza ryzyko demencji nawet u seniorów](#) [Nie kompromitujcie nas, czyli jak chronić dane biometryczne](#) [Mity na temat epilepsji](#) [Marzec był drugim najcieplejszym miesiącem w Europie](#) [Sporadyczne picie dużych ilości alkoholu](#) [W nagłych przypadkach ChatGPT Health często uspokaja](#) [Dieta bogata w warzywa i owoce zmniejsza ryzyko demencji nawet u](#)

[seniorów](#) [Nie kompromitujcie nas, czyli jak chronić dane biometryczne](#) [Mity na temat epilepsji](#)  
[Marzec był drugim najcieplejszym miesiącem w Europie](#) [Sporadyczne picie dużych ilości alkoholu](#) [W](#)  
[nagłych przypadkach](#) [ChatGPT Health często uspokaja](#) [Dieta bogata w warzywa i owoce zmniejsza](#)  
[ryzyko demencji nawet u seniorów](#) [Nie kompromitujcie nas, czyli jak chronić dane biometryczne](#)

## **Partnerzy**