

### [Akceptuje](#)

W ramach naszej witryny stosujemy pliki cookies w celu świadczenia państwu usług na najwyższym poziomie, w tym w sposób dostosowany do indywidualnych potrzeb. Korzystanie z witryny bez zmiany ustawień dotyczących cookies oznacza, że będą one zamieszczone w Państwa urządzeniu końcowym. Możecie Państwo dokonać w każdym czasie zmiany ustawień dotyczących cookies. Więcej szczegółów w naszej [Polityce Prywatności](#)

[Portal](#) [Informacje](#) [Katalog firm](#) [Praca](#) [Szkolenia](#) [Wydarzenia](#) [Porównania międzylaboratoryjne](#)  
[Kontakt](#)



[Laboratoria](#)  
[.net](#)  
[Innowacje](#)  
[Nauka](#)  
[Technologie](#)



[Logowanie](#) [Rejestracja](#) [pl](#)

Newsletter

zapisz się

Naukowy styl życia

Nauka i biznes

- [Nowe technologie](#)
- [Felieton](#)
- [Tygodnik "Nature"](#)
- [Edukacja](#)
- [Artykuły](#)
- [Przemysł](#)

[Strona główna](#) > [Informacje](#)

## Warto pomyśleć o szczepieniu zanim ukąsi nas kleszcz

Po długiej zimie kleszcze obudziły się wygłodzone - ostrzegają eksperci. Te niepozorne stawonogi pasożytujące m.in. na ssakach przenoszą groźne choroby. Przed jedną z nich, tj. kleszczowym zapaleniem mózgu, można się zabezpieczyć szczepieniem - przypominają.

✘ Kleszcze są pasożytami zewnętrznymi wielu gatunków ssaków, ptaków, a także gadów. Wbrew powszechnym poglądom stawonogi te nie żyją na drzewach i nie skaczą na przechodzące ofiary, wyjaśnia Marta Supergan-Marwicz z Katedry Biologii Ogólnej i Parazytologii Warszawskiego Uniwersytetu Medycznego (WUM). Czają się natomiast w trawie i na niskich krzewach do wysokości 1,2-1,5 metra.

Z badań, które przeprowadziła specjalistka wynika, że na ukłucie kleszcza jesteśmy narażeni nie tylko podczas spaceru w lesie czy na łące, ale też w parkach i ogrodach miejskich, np. w warszawskich Łazienkach. Według Supergan-Marwicz jeszcze w 2000 r. Łazienki były bezpieczne, ale już w 2009 r. pełno było w nich kleszczy. Te zmiany są m.in. spowodowane tym, że stawonogi te migrują i radzą sobie coraz lepiej w nowych siedliskach.

Jak przypomina dr Ewa Duszczyk z Kliniki Chorób Zakaźnych Wieku Dziecięcego WUM, kleszcze przenoszą groźne choroby. W Polsce najgroźniejsze są dwie: kleszczowe zapalenie mózgu (KZM) wywoływane przez wirusy z rodziny flawawirusów oraz borelioza wywoływana przez bakterie należące do krętków.

U części osób kleszczowe zapalenie mózgu może przebiegać bezobjawowo. U pozostałych po 7-10 dniach pojawiają się objawy grypopodobne, jak wysoka temperatura, bóle mięśni i stawów, bóle głowy. „Mniej więcej u jednej trzeciej tych pacjentów po kilku dniach lepszego samopoczucia choroba uderza po raz drugi” - tłumaczy dr Duszczyk. Jest to druga faza KZM.

Tym razem objawy są znacznie silniejsze i poważniejsze: bardzo wysoka gorączka, bardzo silny ból głowy, światłowstręt, nudności, wymioty, zaburzenia świadomości, a u niektórych pacjentów drgawki i utrata przytomności. Jeśli dojdzie do zapalenia mózgu, rdzenia kręgowego lub mózdzku to znacznie rośnie ryzyko poważnych powikłań i zgonu. W Polsce śmiertelność z powodu KZM szacuje się na 1-2 proc. Nawet jeśli pacjent przeżyje choroba może pozostawić trwały ślad w postaci zaników mięśni, bólów głowy, zaburzeń równowagi, pogorszenia funkcji poznawczych, jak np. problemy z zapamiętywaniem, a nawet zmianę osobowości, podkreśla dr Duszczyk.

KZM leczy się tylko objawowo. Przed chorobą można się jednak zabezpieczyć dzięki szczepieniom. Dostępne są dwie skuteczne i bezpieczne szczepionki, które można stosować już u dzieci od 2. roku życia.

Według dr Duszczyk ze szczepień przeciw KZM powinny korzystać przede wszystkim osoby mieszkające na obszarach endemicznego występowania KZM, jak województwa warmińsko-mazurskie i podlaskie. Zaleca się je także osobom udającym się na te tereny w celach turystycznych oraz ludziom spędzającym aktywnie czas na świeżym powietrzu - zbierającym grzyby i owoce runa leśnego, miłośnikom kajaków i biwakowania.

Zaszczepienie się przeciw KZM nie chroni przed innymi chorobami przenoszonymi przez kleszcze, w tym przed boreliozą. Dlatego jeśli wybieramy się na spacer na tereny zielone - do lasu, parku, na łąkę - powinniśmy zadbać o odpowiedni ubiór, podkreśla Supergan-Marwicz. Najlepiej ubrać się w długie spodnie, skarpety, bluzkę z długim rękawem i dodatkowo spryskać środkiem odstraszającym (tzw. repelentem).

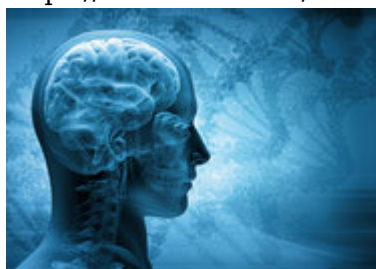
Po powrocie ze spaceru na terenach, na których mogą żerować kleszcze powinno się dokładnie sprawdzić odzież i całe ciało, zwłaszcza miejsca, w których skóra jest cieńsza i delikatniejsza, np. na szyi i za uszami u dzieci, w dołach łokciowych, kolanowych, w pachach, pachwinach, okolicach narządów płciowych.

Gdy znajdziemy kleszcza trzeba go usunąć. Według Supergan-Marwicz, najlepiej przy pomocy pęsety lub tzw. kleszczołapki złapać pasożyta przy samej skórze i zdecydowanym ruchem wyciągnąć, nie wykręcając w jedną lub drugą stronę, by go nie uszkodzić. Kleszcza nie powinno się smarować tłuszczem ani przypalać, bo wtedy może zwymiotować i przekazać nam o krwi różne patogeny, które ma w śliniankach czy jelitach. O tym, że został wyciągnięty w całości świadczy to, że się rusza. Trzeba go wówczas zabić, a miejsce, z którego został wyjęty - zdezynfekować.

Specjaliści przypominają, że miejsce po ukłuciu kleszcza trzeba obserwować. Gdy pojawi się okrągłe zaczerwienienie, które się rozszerza, tzw. rumień wędrujący, należy natychmiast udać się do lekarza, bo może to być oznaka boreliozy. Ponieważ rumień nie występuje u wszystkich osób zakażonych krętkami warto też zwracać uwagę na takie objawy, jak ogólne rozbicie, bóle mięśni, głowy, gorączka lub stan podgorączkowy czy senność. Przeciw boreliozie nie ma szczepionki. Można ją jednak skutecznie leczyć antybiotykami.

Źródło: [www.pap.pl](http://www.pap.pl)

<https://laboratoria.net/aktualnosci/17657.html>



13-04-2026

## [Mity na temat epilepsji](#)

Atak epilepsji nie zawsze przebiega tak samo.



13-04-2026

## [Marzec był drugim najcieplejszym miesiącem w Europie](#)

Wynika z danych naukowców unijnego programu obserwacji Ziemi Copernicus.



13-04-2026

## **Sporadyczne picie dużych ilości alkoholu**

Może trzykrotnie zwiększać ryzyko uszkodzenia wątroby.



13-04-2026

## **W nagłych przypadkach ChatGPT Health często uspokaja**

Zamiast zalecać szukanie pomocy.



13-04-2026

## **Dieta bogata w warzywa i owoce zmniejsza ryzyko demencji nawet u...**

Sugerują badania opublikowane przez pismo „Neurology”.



13-04-2026

## [Nie kompromitujcie nas, czyli jak chronić dane biometryczne](#)

Naukowiec przewiduje, czy w przyszłości uda się utrudnić kradzieże.



13-04-2026

## [Ruszyła Akademia Energii Jądrowej](#)

Pilotażowy program edukacyjny Polskich Elektrowni Jądrowych.



13-04-2026

## [Neurolog w Światowym Dniu Choroby Parkinsona](#)

Chorych będzie coraz więcej

**Informacje dnia:** [Mity na temat epilepsji Marzec był drugim najcieplejszym miesiącem w Europie](#) [Sporadyczne picie dużych ilości alkoholu W nagłych przypadkach ChatGPT Health często uspokaja](#) [Dieta bogata w warzywa i owoce zmniejsza ryzyko demencji nawet u seniorów](#) [Nie kompromitujcie nas, czyli jak chronić dane biometryczne](#) [Mity na temat epilepsji Marzec był drugim najcieplejszym miesiącem w Europie](#) [Sporadyczne picie dużych ilości alkoholu W nagłych przypadkach ChatGPT Health często uspokaja](#) [Dieta bogata w warzywa i owoce zmniejsza ryzyko demencji nawet u](#)

[seniorów](#) [Nie kompromitujcie nas, czyli jak chronić dane biometryczne](#) [Mity na temat epilepsji](#)  
[Marzec był drugim najcieplejszym miesiącem w Europie](#) [Sporadyczne picie dużych ilości alkoholu](#) [W](#)  
[nagłych przypadkach](#) [ChatGPT Health często uspokaja](#) [Dieta bogata w warzywa i owoce zmniejsza](#)  
[ryzyko demencji nawet u seniorów](#) [Nie kompromitujcie nas, czyli jak chronić dane biometryczne](#)

## **Partnerzy**