

[Akceptuje](#)

W ramach naszej witryny stosujemy pliki cookies w celu świadczenia państwu usług na najwyższym poziomie, w tym w sposób dostosowany do indywidualnych potrzeb. Korzystanie z witryny bez zmiany ustawień dotyczących cookies oznacza, że będą one zamieszczone w Państwa urządzeniu końcowym. Możecie Państwo dokonać w każdym czasie zmiany ustawień dotyczących cookies. Więcej szczegółów w naszej [Polityce Prywatności](#)

[Portal](#) [Informacje](#) [Katalog firm](#) [Praca](#) [Szkolenia](#) [Wydarzenia](#) [Porównania międzylaboratoryjne](#)
[Kontakt](#)



[Laboratoria](#)
[.net](#)
[Innowacje](#)
[Nauka](#)
[Technologie](#)



[Logowanie](#) [Rejestracja](#) [pl](#)

Newsletter

zapisz się

Naukowy styl życia

Nauka i biznes

- [Nowe technologie](#)
- [Felieton](#)
- [Tygodnik "Nature"](#)
- [Edukacja](#)
- [Artykuły](#)
- [Przemysł](#)

[Strona główna](#) > [Informacje](#)

Nastolatki uprawiające sport są mniej agresywne

Regularne ćwiczenia pomagają leczyć wiele problemów zdrowia fizycznego i psychicznego takich jak otyłość, stres czy depresja. Z najnowszej analizy wynika, że uprawiające sport nastolatki sprawiają mniej problemów wychowawczych.



Informacje na ten temat podano podczas dorocznego zjazdu Pediatric Academic Societies (PAS), który odbywał się w dniach 4-7 maja w Waszyngtonie (USA).

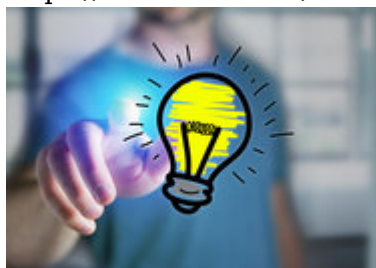
Naukowcy z Uniwersytetu Columbia poszukiwali związku pomiędzy sportem a skłonnością do przemocy (m.in. angażowanie się w bójki, noszenie broni, kontakty z gangami) analizując wyniki ankiet przeprowadzonych w czterech nowojorskich szkołach średnich. Udział w nich wzięło 1312 uczniów (około trzy czwarte z nich stanowiła młodzież pochodzenia latynoskiego, a 19 proc. Afroamerykanie).

Okazało się, że w przypadku dziewcząt istniała wyraźna zależność pomiędzy nieangażowaniem się w sytuacje związane z przemocą a regularnym bieganiem, gimnastyką czy uprawianiem sportów zespołowych, czego nie zaobserwowano z kolei u chłopców.

Jak podkreśla autor badań dr Noe D. Romo, przemoc wśród młodzieży stanowi w Stanach Zjednoczonych duży problem, zwłaszcza w środowiskach mniejszości etnicznych. Przyszłe analizy mają pomóc ustalić, czy lokalne przedsięwzięcia sportowe dla nastolatków mogą przynieść ogólną poprawę zachowania.

Źródło: <http://www.pap.pl>

<https://laboratoria.net/aktualnosci/17690.html>



15-06-2026

Stu najzdolniejszych naukowców dostanie ponad 3 mln zł

Fundacja na rzecz Nauki Polskiej (FNP) ogłosiła listę .



15-06-2026

Trwa nabór na studia dla popularyzatorów nauki

Do 21 sierpnia trwa nabór na studia podyplomowe "Komunikacja naukowa i popularyzacja nauki".



15-06-2026

Znamy najlepszych młodych popularyzatorów nauki

W polskim finale konkursu FameLab.



15-06-2026

Aż połowę studentów cechuje negatywna emocjonalność

Oraz wycofanie z relacji społecznych.



15-06-2026

Kofeina wpływa na jakość nocnego wypoczynku

Może skracać sen lub utrudniać zasypianie.



15-06-2026

Myślenie spiskowe towarzyszy człowiekowi od wieków

Wskazał w rozmowie z PAP psycholog dr Michał Kosakowski z UAM.



15-06-2026

Nieufność wobec szczepień ma źródła psychologiczne

Szczepienia są jednym z najskuteczniejszych narzędzi ochrony zdrowia publicznego.



15-06-2026

[Prof. Agnieszka Chacińska z Nagrodą Polskiej Akademii Nauk](#)

Biolożka molekularna i dyrektorka Międzynarodowego Instytutu PAN

Informacje dnia: [Stu najzdolniejszych naukowców dostanie ponad 3 mln zł](#) [Trwa nabór na studia dla popularyzatorów nauki](#) [Znamy najlepszych młodych popularyzatorów nauki](#) [Aż połowę studentów cechuje negatywna emocjonalność](#) [Kofeina wpływa na jakość nocnego wypoczynku](#) [Myślenie spiskowe towarzyszy człowiekowi od wieków](#) [Stu najzdolniejszych naukowców dostanie ponad 3 mln zł](#) [Trwa nabór na studia dla popularyzatorów nauki](#) [Znamy najlepszych młodych popularyzatorów nauki](#) [Aż połowę studentów cechuje negatywna emocjonalność](#) [Kofeina wpływa na jakość nocnego wypoczynku](#) [Myślenie spiskowe towarzyszy człowiekowi od wieków](#) [Stu najzdolniejszych naukowców dostanie ponad 3 mln zł](#) [Trwa nabór na studia dla popularyzatorów nauki](#) [Znamy najlepszych młodych popularyzatorów nauki](#) [Aż połowę studentów cechuje negatywna emocjonalność](#) [Kofeina wpływa na jakość nocnego wypoczynku](#) [Myślenie spiskowe towarzyszy człowiekowi od wieków](#)

Partnerzy