

### [Akceptuję](#)

W ramach naszej witryny stosujemy pliki cookies w celu świadczenia państwu usług na najwyższym poziomie, w tym w sposób dostosowany do indywidualnych potrzeb. Korzystanie z witryny bez zmiany ustawień dotyczących cookies oznacza, że będą one zamieszczone w Państwa urządzeniu końcowym. Możecie Państwo dokonać w każdym czasie zmiany ustawień dotyczących cookies. Więcej szczegółów w naszej [Polityce Prywatności](#)

[Portal](#) [Informacje](#) [Katalog firm](#) [Praca](#) [Szkolenia](#) [Wydarzenia](#) [Porównania międzylaboratoryjne](#)  
[Kontakt](#)



**[Laboratoria](#)**  
**[.net](#)**  
**[Innowacje](#)**  
**[Nauka](#)**  
**[Technologie](#)**



[Logowanie](#) [Rejestracja](#) [pl](#)

Newsletter

zapisz się

Naukowy styl życia

Nauka i biznes

- [Nowe technologie](#)
- [Felieton](#)
- [Tygodnik "Nature"](#)
- [Edukacja](#)
- [Artykuły](#)
- [Przemysł](#)

[Strona główna](#) > [Informacje](#)

## **Przedłużono termin nadsyłania streszczeń na III ogólnopolskie warsztaty Mikrobiot 2013**



**Instytut Mikrobiologii, Biotechnologii i Immunologii, Wydziału Biologii i Ochrony Środowiska Uniwersytetu Łódzkiego organizuje już trzecią edycję warsztatów naukowych pn. "Mikrobiologia w Ochronie Zdrowia i Środowiska" MIKROBIOT 2013, które odbędą się 17-20 września 2013 roku.**

**Wydarzenie odbędzie się pod Patronatem medialnym INT Laboratoria.net**

**Termin rejestracji i nadsyłania streszczeń przedłużono do 1 czerwca 2013**

Celem spotkania jest wymiana informacji i doświadczeń między naukowcami, jak i doktorantami oraz studentami z różnych krajów, na temat najnowszych wyników badań w dziedzinie immunologii, mikrobiologii i biotechnologii. Uczestnicy tego wydarzenia będą mogli również nawiązać współpracę naukową.

Program oraz szczegółowe informacje można znaleźć na stronie:

[www.mikrobiot.com.pl](http://www.mikrobiot.com.pl)

Źródło: [www.mikrobiot.com.pl](http://www.mikrobiot.com.pl)

<https://laboratoria.net/aktualnosci/17715.html>



12-03-2026

## **Werfen skraca czas procesu fill-finish o około 40%**

Dzięki dzięki urządzeniom Flexicon.



16-03-2026

## **Ekspert: szkodliwość kawy jest mitem**

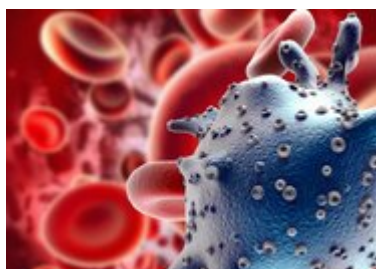
Wyniki najnowszych badań wykazuje liczne korzyści zdrowotne.



16-03-2026

## **Otyłość to przewlekła choroba cywilizacyjna dotykająca miliony...**

Coraz częściej diagnozowana jest u dzieci.



16-03-2026

## **COVID-19 nadal obciąża system ochrony zdrowia**

Sześć lat od wybuchu pandemii COVID-19 nadal obciąża system ochrony zdrowia.



09-03-2026

## **Badacze przeanalizowali diagnozy schizofrenii u dzieci i młodzieży...**

Liczba nowych diagnoz w Polsce pozostaje stabilna,.



09-03-2026

## [Analiza głosu z użyciem AI może wspierać diagnostykę chorób serca](#)

Sztuczna inteligencja może znaleźć zastosowanie w diagnostyce.



09-03-2026

## [Sześć milionów Polaków choruje na przewlekłe choroby płuc](#)

Powiedziała PAP dr n. med. Małgorzata Czajkowska-Malinowska.



09-03-2026

## [Polskie nośniki leków wciąż testowane na orbicie](#)

Final eksperymentu za dwa-trzy lata.

**Informacje dnia:** [Werfen skraca czas procesu fill-finish o około 40%](#) [Ekspert: szkodliwość kawy jest mitem](#) [Otyłość to przewlekła choroba cywilizacyjna dotykająca miliony Polaków](#), [COVID-19 nadal obciąża system ochrony zdrowia](#) [Badacze przeanalizowali diagnozy schizofrenii u dzieci i młodzieży w Polsce](#) [Analiza głosu z użyciem AI może wspierać diagnostykę chorób serca](#) [Werfen skraca czas](#)

[procesu fill-finish o około 40%](#) [Ekspert: szkodliwość kawy jest mitem](#) [Otyłość to przewlekła choroba cywilizacyjna dotykająca miliony Polaków](#), [COVID-19 nadal obciąża system ochrony zdrowia](#) [Badacze przeanalizowali diagnozy schizofrenii u dzieci i młodzieży w Polsce](#) [Analiza głosu z użyciem AI może wspierać diagnostykę chorób serca](#) [Werfen skraca czas procesu fill-finish o około 40%](#) [Ekspert: szkodliwość kawy jest mitem](#) [Otyłość to przewlekła choroba cywilizacyjna dotykająca miliony Polaków](#), [COVID-19 nadal obciąża system ochrony zdrowia](#) [Badacze przeanalizowali diagnozy schizofrenii u dzieci i młodzieży w Polsce](#) [Analiza głosu z użyciem AI może wspierać diagnostykę chorób serca](#)

## **Partnerzy**