

### [Akceptuję](#)

W ramach naszej witryny stosujemy pliki cookies w celu świadczenia państwu usług na najwyższym poziomie, w tym w sposób dostosowany do indywidualnych potrzeb. Korzystanie z witryny bez zmiany ustawień dotyczących cookies oznacza, że będą one zamieszczone w Państwa urządzeniu końcowym. Możecie Państwo dokonać w każdym czasie zmiany ustawień dotyczących cookies. Więcej szczegółów w naszej [Polityce Prywatności](#)

[Portal](#) [Informacje](#) [Katalog firm](#) [Praca](#) [Szkolenia](#) [Wydarzenia](#) [Porównania międzylaboratoryjne](#)  
[Kontakt](#)



**[Laboratoria](#)**  
**[.net](#)**  
**[Innowacje](#)**  
**[Nauka](#)**  
**[Technologie](#)**



[Logowanie](#) [Rejestracja](#) [pl](#)

Newsletter

zapisz się

Naukowy styl życia

Nauka i biznes

- [Nowe technologie](#)
- [Felieton](#)
- [Tygodnik "Nature"](#)
- [Edukacja](#)
- [Artykuły](#)
- [Przemysł](#)

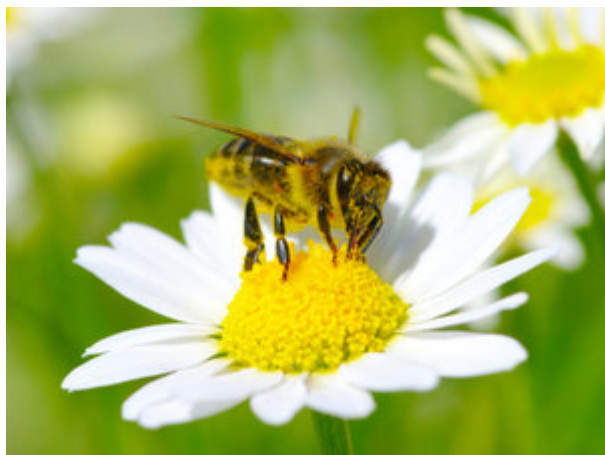
[Strona główna](#) > [Informacje](#)

## Batony ze świerszczy

**Zajmujący się od dawna środowiskiem naturalnym Pat Crowley chce wprowadzić od amerykańskiej diety batony energetyczne ze świerszczy - informuje "New Scientist."**

Crowley przez kilka lat zajmował się zasobami wodnymi. Uświadomił sobie, że rolnictwo zużywa od

70 do 90 proc. dostępnej wody pitnej, z czego aż 70 proc. pochłania hodowla zwierząt. Doszedł do wniosku, że owady znacznie efektywniej wykorzystują zasoby naturalne niż krowy czy świnie. 10 kilogramów ziarna pozwala wytworzyć kilogram wołowiny, trzy kilogramy wieprzowiny - albo ponad osiem kilogramów owadziego białka.



Około 80 proc. populacji świata regularnie spożywa owady (na przykład Chińczycy i Tajowie). Amerykanom czy Europejczykom mogą się one wydawać odrażające, jednak zdaniem Crowleya można to zmienić. W latach 60. surowa ryba kojarzyła się Amerykanom co najwyżej z przynętą, teraz sushi uchodzi za przysmak i na samym Manhattanie serwuje się je w ponad 700 restauracjach.

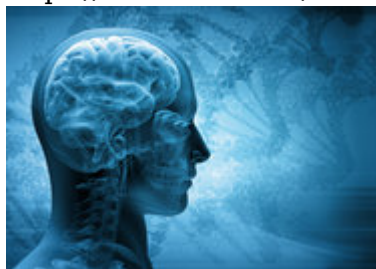
Crowley został więc w 2012 r. jednym z założycieli firmy, która rozpoczęła produkcję batonów ze świerszczy. Baton Chapul (azteckie słowo oznaczające świerszcza) oprócz typowych składników - jak lecytyna, płatki owsiane, daktyl, sok agawy, imbir czy orzechy - zawierają zmielone na mączkę pieczone świerszcze kubańskie (*Gryllus assimilis*), zwane także bananowymi. Mączka z suszonych na słońcu świerszczy była w przeszłości spożywana przez Azteków - jest bogatym źródłem białka, wapnia i żelaza, zawiera też bardzo mało tłuszczu i cholesterolu. Świerszcze pochodzą z hodowli dostarczających pożywienia dla zwierząt domowych - trzeba było tylko nieco zaostrzyć standardy zdrowotne.

Mączka ze świerszczy stanowi niewielki procent batona. Nie wpływa na jego smak i dostarcza o jedną trzecia więcej białka niż typowe sproszkowane produkty stosowane w przemyśle spożywczym. Baton Chapul uzyskał aprobatę Amerykańskiego Urzędu ds. Żywności i Leków (FDA), a prototypy smakowały konsumentom z Kalifornii. Jedną ze zwolenniczek takiej żywności jadła świerszczowe batony podczas wspinaczki na najwyższy szczyt Ameryki Północnej-Denali (inaczej McKinley).

Na razie Crowley potrzebuje 10 000 dolarów na rozkręcenie produkcji w większej skali. Zamierza zebrać fundusze z pomocą serwisu Kickstarter.

Źródło: [www.pap.pl](http://www.pap.pl)

<https://laboratoria.net/aktualnosci/18078.html>



13-04-2026

## [Mity na temat epilepsji](#)

Atak epilepsji nie zawsze przebiega tak samo.



13-04-2026

## [Marzec był drugim najcieplejszym miesiącem w Europie](#)

Wynika z danych naukowców unijnego programu obserwacji Ziemi Copernicus.



13-04-2026

## [Sporadyczne picie dużych ilości alkoholu](#)

Może trzykrotnie zwiększać ryzyko uszkodzenia wątroby.



13-04-2026

## [W nagłych przypadkach ChatGPT Health często uspokaja](#)

Zamiast zalecać szukanie pomocy.



13-04-2026

## **Dieta bogata w warzywa i owoce zmniejsza ryzyko demencji nawet u...**

Sugerują badania opublikowane przez pismo „Neurology”.



13-04-2026

## **Nie kompromitujcie nas, czyli jak chronić dane biometryczne**

Naukowiec przewiduje, czy w przyszłości uda się utrudnić kradzieże.



13-04-2026

## **Ruszyła Akademia Energii Jądrowej**

Pilotażowy program edukacyjny Polskich Elektrowni Jądrowych.



13-04-2026

## Neurolog w Światowym Dniu Choroby Parkinsona

Chorych będzie coraz więcej

**Informacje dnia:** [Mity na temat epilepsji](#) [Marzec był drugim najcieplejszym miesiącem w Europie](#) [Sporadyczne picie dużych ilości alkoholu](#) [W nagłych przypadkach ChatGPT Health często uspokaja](#) [Dieta bogata w warzywa i owoce zmniejsza ryzyko demencji nawet u seniorów](#) [Nie kompromitujcie nas, czyli jak chronić dane biometryczne](#) [Mity na temat epilepsji](#) [Marzec był drugim najcieplejszym miesiącem w Europie](#) [Sporadyczne picie dużych ilości alkoholu](#) [W nagłych przypadkach ChatGPT Health często uspokaja](#) [Dieta bogata w warzywa i owoce zmniejsza ryzyko demencji nawet u seniorów](#) [Nie kompromitujcie nas, czyli jak chronić dane biometryczne](#) [Mity na temat epilepsji](#) [Marzec był drugim najcieplejszym miesiącem w Europie](#) [Sporadyczne picie dużych ilości alkoholu](#) [W nagłych przypadkach ChatGPT Health często uspokaja](#) [Dieta bogata w warzywa i owoce zmniejsza ryzyko demencji nawet u seniorów](#) [Nie kompromitujcie nas, czyli jak chronić dane biometryczne](#)

**Partnerzy**