

### [Akceptuję](#)

W ramach naszej witryny stosujemy pliki cookies w celu świadczenia państwu usług na najwyższym poziomie, w tym w sposób dostosowany do indywidualnych potrzeb. Korzystanie z witryny bez zmiany ustawień dotyczących cookies oznacza, że będą one zamieszczone w Państwa urządzeniu końcowym. Możecie Państwo dokonać w każdym czasie zmiany ustawień dotyczących cookies. Więcej szczegółów w naszej [Polityce Prywatności](#)

[Portal](#) [Informacje](#) [Katalog firm](#) [Praca](#) [Szkolenia](#) [Wydarzenia](#) [Porównania międzylaboratoryjne](#)  
[Kontakt](#)



[Laboratoria](#)  
[.net](#)  
[Innowacje](#)  
[Nauka](#)  
[Technologie](#)



[Logowanie](#) [Rejestracja](#) [pl](#)

Newsletter

zapisz się

Naukowy styl życia

Nauka i biznes

- [Nowe technologie](#)
- [Felieton](#)
- [Tygodnik "Nature"](#)
- [Edukacja](#)
- [Artykuły](#)
- [Przemysł](#)

[Strona główna](#) > [Informacje](#)

## Umiejętność wytwarzania wina przywędrowała do Francji z terenu Włoch

Najstarsze ślady produkcji wina we Francji wskazują, że umiejętność ta przywędrowała z terenu Etrurii, historycznej krainy, leżącej na terenie obecnych Włoch- informuje pismo „Proceedings of the National Academy of Sciences”.

Historia winiarstwa pełna jest luk - głównie dlatego, że wino pozostawia niewiele śladów, jakie można byłoby przypisać wyłącznie jemu, a nie innym produktom rolnym.



Najstarsze znane wykopaliska świadczące o wyrobie wina pochodzą z obszarów obecnego Iranu, Gruzji i Armenii. Prawdopodobnie umiejętność ta stopniowo rozpowszechniła się na zachód - do Europy.

W roku 2004 zespół Patricka McGoverna z University of Pennsylvania Museum (USA) dokonał odkryć sugerujących, że w Chinach wino ryżowe uzyskano w tym samym czasie, co wino gronowe na Środkowym Wschodzie - a być może nawet wcześniej.

Jednak sposób, w jaki wino trafiło ze Wschodu do Francji pozostawał zagadką. Teraz Mc Govern twierdzi, że nowe znaleziska wskazują na pochodzenie francuskiego wina z zamieszkałej przez Etrusków Etrurii - krainy w starożytnej Italii. Z kolei do Etrusków trafiło ono zapewne dzięki Fenicjanom.

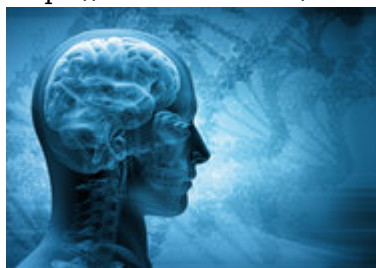
Ślady wina znaleziono na amforach - glinianych naczyniach do przechowywania wina, sprowadzonych do Francji mniej więcej 500 lat przed naszą erą z Etrurii. Amfory znajdowały się w okolicach miasta Lattes na południe od Montpellier. Naczynia były tam sprowadzane w latach 525-475 p.n.e.

Analiza dokonana metodą chromatografii gazowej i spektrometrii masowej potwierdziła obecność w amforach śladów substancji typowych dla wina. Okazało się również, że zawierały dodatek żywicy roślinnej lub drzewnej, być może zabezpieczającej wino podczas transportu.

W tym samym regionie znaleziono również starożytną tłocznię, używaną do wyciskania winogron. Wskazuje to, że trunek szybko zdobył popularności i powstał lokalny przemysł winiarski, który z czasem podbił świat.

Źródło: [www.pap.pl](http://www.pap.pl)

<https://laboratoria.net/aktualnosci/18073.html>



13-04-2026

## [Mity na temat epilepsji](#)

Atak epilepsji nie zawsze przebiega tak samo.



13-04-2026

## [Marzec był drugim najcieplejszym miesiącem w Europie](#)

Wynika z danych naukowców unijnego programu obserwacji Ziemi Copernicus.



13-04-2026

## [Sporadyczne picie dużych ilości alkoholu](#)

Może trzykrotnie zwiększać ryzyko uszkodzenia wątroby.



13-04-2026

## [W nagłych przypadkach ChatGPT Health często uspokaja](#)

Zamiast zalecać szukanie pomocy.



13-04-2026

## **Dieta bogata w warzywa i owoce zmniejsza ryzyko demencji nawet u...**

Sugerują badania opublikowane przez pismo „Neurology”.



13-04-2026

## **Nie kompromitujcie nas, czyli jak chronić dane biometryczne**

Naukowiec przewiduje, czy w przyszłości uda się utrudnić kradzieże.



13-04-2026

## **Ruszyła Akademia Energii Jądrowej**

Pilotażowy program edukacyjny Polskich Elektrowni Jądrowych.



13-04-2026

## Neurolog w Światowym Dniu Choroby Parkinsona

Chorych będzie coraz więcej

**Informacje dnia:** [Mity na temat epilepsji](#) [Marzec był drugim najcieplejszym miesiącem w Europie](#) [Sporadyczne picie dużych ilości alkoholu](#) [W nagłych przypadkach ChatGPT Health często uspokaja](#) [Dieta bogata w warzywa i owoce zmniejsza ryzyko demencji nawet u seniorów](#) [Nie kompromitujcie nas, czyli jak chronić dane biometryczne](#) [Mity na temat epilepsji](#) [Marzec był drugim najcieplejszym miesiącem w Europie](#) [Sporadyczne picie dużych ilości alkoholu](#) [W nagłych przypadkach ChatGPT Health często uspokaja](#) [Dieta bogata w warzywa i owoce zmniejsza ryzyko demencji nawet u seniorów](#) [Nie kompromitujcie nas, czyli jak chronić dane biometryczne](#) [Mity na temat epilepsji](#) [Marzec był drugim najcieplejszym miesiącem w Europie](#) [Sporadyczne picie dużych ilości alkoholu](#) [W nagłych przypadkach ChatGPT Health często uspokaja](#) [Dieta bogata w warzywa i owoce zmniejsza ryzyko demencji nawet u seniorów](#) [Nie kompromitujcie nas, czyli jak chronić dane biometryczne](#)

**Partnerzy**