

### [Akceptuje](#)

W ramach naszej witryny stosujemy pliki cookies w celu świadczenia państwu usług na najwyższym poziomie, w tym w sposób dostosowany do indywidualnych potrzeb. Korzystanie z witryny bez zmiany ustawień dotyczących cookies oznacza, że będą one zamieszczone w Państwa urządzeniu końcowym. Możecie Państwo dokonać w każdym czasie zmiany ustawień dotyczących cookies. Więcej szczegółów w naszej [Polityce Prywatności](#)

[Portal](#) [Informacje](#) [Katalog firm](#) [Praca](#) [Szkolenia](#) [Wydarzenia](#) [Porównania międzylaboratoryjne](#)  
[Kontakt](#)



**[Laboratoria](#)**  
**[.net](#)**  
**[Innowacje](#)**  
**[Nauka](#)**  
**[Technologie](#)**



[Logowanie](#) [Rejestracja](#) [pl](#)

Newsletter

zapisz się

Naukowy styl życia

Nauka i biznes

- [Nowe technologie](#)
- [Felieton](#)
- [Tygodnik "Nature"](#)
- [Edukacja](#)
- [Artykuły](#)
- [Przemysł](#)

[Strona główna](#) > [Informacje](#)

## **Bezdech senny zwiększa ryzyko nagłej śmierci sercowej**

**Osoby cierpiące na obturacyjny bezdech senny są znacznie bardziej narażone na nagłą śmierć sercową - wynika z badań opublikowanych przez "Journal of the American College of Cardiology".**



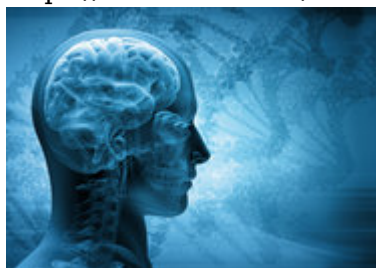
O bezdechu sennym mówi się, gdy podczas snu człowiek przestaje oddychać na minimum 10 sekund przynajmniej pięć razy na godzinę. Objawami są głośne chrapanie, duszenie się, problemy ze złapaniem tchu i senność w ciągu dnia. Zaburzenia oddechu mają związek z chorobami układu krążenia. Przyczyniają się m.in. do nadciśnienia, migotania przedsionków i zawału.

Dr Virend Somers z Kliniki Mayo w Rochester (USA) przeprowadził badania w grupie 10,7 tys. osób, które obserwowane były przez ponad 5 lat. W tym czasie doszło do 142 przypadków nagłej śmierci sercowej, przy czym najczęściej umierały osoby po 60. roku życia, mające około 20 epizodów bezdechu w ciągu godziny i mające najniższy poziom nasycenia krwi tętniczej tlenem. Jeżeli poziom saturacji był niższy niż 78 proc., ryzyko nagłej śmierci sercowej było wyższe o 80 proc.

Wcześniejsze badania dr. Somersa wykazały, że osoby cierpiące na bezdech senny częściej umierały nagle z powodu choroby serca pomiędzy godziną 22.00 a 6.00 (w populacji ogólnej w tym czasie rzadko dochodzi do nagłej śmierci sercowej).

Źródło: <http://nauka.pap.pl>

<https://laboratoria.net/aktualnosci/18208.html>



13-04-2026

## **Mity na temat epilepsji**

Atak epilepsji nie zawsze przebiega tak samo.



13-04-2026

## **Marzec był drugim najcieplejszym miesiącem w Europie**

Wynika z danych naukowców unijnego programu obserwacji Ziemi Copernicus.



13-04-2026

## **Sporadyczne picie dużych ilości alkoholu**

Może trzykrotnie zwiększać ryzyko uszkodzenia wątroby.



13-04-2026

## **W nagłych przypadkach ChatGPT Health często uspokaja**

Zamiast zalecać szukanie pomocy.



13-04-2026

## **Dieta bogata w warzywa i owoce zmniejsza ryzyko demencji nawet u...**

Sugerują badania opublikowane przez pismo „Neurology”.



13-04-2026

## **Nie kompromitujcie nas, czyli jak chronić dane biometryczne**

Naukowiec przewiduje, czy w przyszłości uda się utrudnić kradzieże.



13-04-2026

## **Ruszyła Akademia Energii Jądrowej**

Pilotażowy program edukacyjny Polskich Elektrowni Jądrowych.



13-04-2026

## Neurolog w Światowym Dniu Choroby Parkinsona

Chorych będzie coraz więcej

**Informacje dnia:** [Mity na temat epilepsji](#) [Marzec był drugim najcieplejszym miesiącem w Europie](#) [Sporadyczne picie dużych ilości alkoholu](#) [W nagłych przypadkach ChatGPT Health często uspokaja](#) [Dieta bogata w warzywa i owoce zmniejsza ryzyko demencji nawet u seniorów](#) [Nie kompromitujcie nas, czyli jak chronić dane biometryczne](#) [Mity na temat epilepsji](#) [Marzec był drugim najcieplejszym miesiącem w Europie](#) [Sporadyczne picie dużych ilości alkoholu](#) [W nagłych przypadkach ChatGPT Health często uspokaja](#) [Dieta bogata w warzywa i owoce zmniejsza ryzyko demencji nawet u seniorów](#) [Nie kompromitujcie nas, czyli jak chronić dane biometryczne](#) [Mity na temat epilepsji](#) [Marzec był drugim najcieplejszym miesiącem w Europie](#) [Sporadyczne picie dużych ilości alkoholu](#) [W nagłych przypadkach ChatGPT Health często uspokaja](#) [Dieta bogata w warzywa i owoce zmniejsza ryzyko demencji nawet u seniorów](#) [Nie kompromitujcie nas, czyli jak chronić dane biometryczne](#)

**Partnerzy**