

[Akceptuję](#)

W ramach naszej witryny stosujemy pliki cookies w celu świadczenia państwu usług na najwyższym poziomie, w tym w sposób dostosowany do indywidualnych potrzeb. Korzystanie z witryny bez zmiany ustawień dotyczących cookies oznacza, że będą one zamieszczone w Państwa urządzeniu końcowym. Możecie Państwo dokonać w każdym czasie zmiany ustawień dotyczących cookies. Więcej szczegółów w naszej [Polityce Prywatności](#)

[Portal](#) [Informacje](#) [Katalog firm](#) [Praca](#) [Szkolenia](#) [Wydarzenia](#) [Porównania międzylaboratoryjne](#)
[Kontakt](#)



[Laboratoria](#)
[.net](#)
[Innowacje](#)
[Nauka](#)
[Technologie](#)



[Logowanie](#) [Rejestracja](#) [pl](#)

Newsletter

zapisz się

Naukowy styl życia

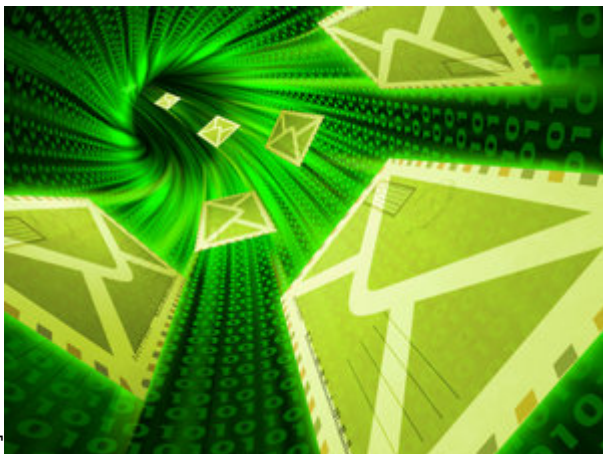
Nauka i biznes

- [Nowe technologie](#)
- [Felieton](#)
- [Tygodnik "Nature"](#)
- [Edukacja](#)
- [Artykuły](#)
- [Przemysł](#)

[Strona główna](#) > [Informacje](#)

Ogłoszono konkurs dla naukowców dotyczący branży LPG

Orlen Gaz, spółka z grupy PKN Orlen, wspólnie z Politechniką Warszawską ogłosiła po raz drugi ogólnopolski konkurs branży LPG „Napęd Nowej Ery”.



Tegoroczna edycja skierowana jest do naukowców, zajmujących się m.in. nowoczesnymi rozwiązaniami w dziedzinie zastosowań gazu płynnego.

Jak poinformował w środę Orlen Gaz, celem projektu jest m.in. zachęcenie do poszukiwania nowych rozwiązań dla LPG i promocja zdolnych polskich naukowców.

„W tym roku o tytuł +Odkrycia Napędu Nowej Ery+ rywalizować będą studenci, dyplomanci, doktoranci, członkowie organizacji studenckich oraz kół naukowych, a także pracownicy uczelni i instytutów oraz zespoły projektowe i wynalazcy-naukowcy, których przedmiotem badań jest gaz płynny” – podkreślił Orlen Gaz.

Konkurs wyłoni zwycięzców w trzech podkategoriach: praca magisterska, praca doktorska i projekt naukowo-badawczy lub wynalazek.

„Wspierając zdolnych naukowców w obszarze, który jest nam najbliższy, chcielibyśmy przyczynić się do podnoszenia standardów branży gazu płynnego i rozwiązywania problemów technologicznych rynku LPG” – podkreślił, cytowany w komunikacie Orlen Gaz, prezes spółki Marcin Zawisza.

Według prof. Politechniki Warszawskiej dra hab. inż. Macieja Paczuskiego, „dla utrzymania pozycji europejskiego lidera rynku autogazu i dalszego podnoszenia poziomu branży LPG nieocenione są działania, które inspirują i upowszechniają nowe, innowacyjne rozwiązania techniczne, organizacyjne i marketingowe”.

Zgłoszenia do konkursu „Napęd Nowej Ery” przyjmowane są od 19 czerwca do 11 października poprzez stronę internetową napednowejery.pl. Projekt zakończy się w listopadzie uroczystym ogłoszeniem zwycięzców. Udział w konkursie jest bezpłatny.

Orlen Gaz podał, że najlepsze prace naukowo-badawcze przyczyniające się do poszerzania wiedzy eksperckiej na temat gazu płynnego zostaną nagrodzone grantami oraz nagrodami rzeczowymi o łącznej wartości 25 tys. zł.

Regulamin konkursu umożliwia wykorzystanie grantów np. na przeprowadzenie badań laboratoryjnych, udział w konferencji naukowej czy wykonanie prototypu. Organizatorzy przewidzieli również wyróżnienia specjalne w postaci praktyk i staży.

Partnerem strategicznym projektu została Politechnika Warszawska, a akcję wspierają także: Polska Organizacja Gazu Płynnego, Instytut Nafty i Gazu, The World LP Gas Association, LPG Exceptional Energy. Patronat medialny objął serwis PAP Nauka w Polsce, Akademickie Radio Kampus oraz portale gazeo.pl i e-petrol.pl.

„Napęd Nowej Ery” to inicjatywa non-profit firmowana przez ekspertów i dziennikarzy branży LPG.

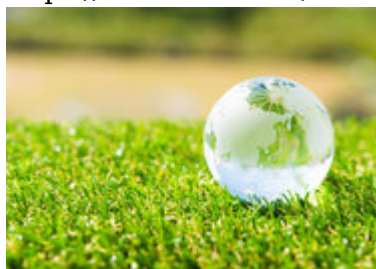
W 2012 r. w pierwszej edycji konkursu udział wzięło blisko 90 firm. Każda przedstawiła nowoczesne koncepcje i rozwiązania, dotyczące LPG w jednej z czterech kategorii: Samochód Nowej Ery, Instalacja Nowej Ery, Rozwiązanie Nowej Ery i Stacja Nowej Ery. W kategorii Rozwiązanie Nowej Ery zostały zgłoszone m.in. projekty naukowo-badawcze, wskazujące jak duży potencjał dla rynku mają badania np. nad składem LPG.

Istniejący od 1995 r. Orlen Gaz z grupy kapitałowej PKN Orlen jest największym podmiotem na krajowym rynku gazu płynnego.

Spółka zajmuje się sprzedażą propanu, butanu oraz mieszaniny propan-butan. Posiada m.in. sześć rozlewni, terminal lądowy w Sokółce oraz terminal morski LPG w Szczecinie, przystosowany do rozładunku statków z gazem płynnym i magazynowania dostaw.

Źródło: <http://www.pap.pl>

<https://laboratoria.net/aktualnosci/18275.html>



29-05-2026

Susza/ Ulewne deszcze i fale upałów to dwie strony zmiany klimatu

Wynika z danych IMGW-PIB.



29-05-2026

Wypalenie rodzicielskie może być poprzedzone spadkiem ciekawości

Wykazało badanie Uniwersytetu SWPS.



29-05-2026

[Studenci z Wrocławia pracują nad komunikacją opartą na falach...](#)

Czy możliwa jest komunikacja bez użycia głosu i ruchu?



29-05-2026

[Sztucznej inteligencji brakuje „iskry” i smaku badawczego](#)

Są jeszcze miejsca, gdzie modele AI przegrywają w starciu z ludzkim intelektem.



29-05-2026

[Już za 3 tygodnie branża spotka się na PCI Days 2026](#)

W dniach 16-18 czerwca 2026 r. w EXPO XXI Warszawa



21-05-2026

[Nowy wzór elektronicznej legitymacji studenckiej](#)

Resort nauki udostępnił go.



21-05-2026

[Kleszcz to tylko pośrednik](#)

Krętki Borrelia to częściowo „prezent” od gryzoni i ptaków.



21-05-2026

[Pod względem leczenia czerniaka Polska w czołówce Europy](#)

W ciągu 8 lat przeżywalność pacjentów z tym nowotworem wzrosła o 20 proc.

Informacje dnia: [Susza/ Ulewne deszcze i fale upałów to dwie strony zmiany klimatu](#) [Wypalenie rodzicielskie może być poprzedzone spadkiem ciekawości](#) [Studenci z Wrocławia pracują nad komunikacją opartą na falach mózgowych](#) [Sztucznej inteligencji brakuje „iskry” i smaku badawczego](#) [Już za 3 tygodnie branża spotka się na PCI Days 2026](#) [Nowy wzór elektronicznej legitymacji studenckiej](#) [Susza/ Ulewne deszcze i fale upałów to dwie strony zmiany klimatu](#) [Wypalenie rodzicielskie może być poprzedzone spadkiem ciekawości](#) [Studenci z Wrocławia pracują nad](#)

[komunikacją opartą na falach mózgowych Sztucznej inteligencji brakuje „iskry” i smaku badawczego](#)
[Już za 3 tygodnie branża spotka się na PCI Days 2026 Nowy wzór elektronicznej legitymacji](#)
[studenckiej Susza/ Ulewne deszcze i fale upałów to dwie strony zmiany klimatu Wypalenie](#)
[rodzicielskie może być poprzedzone spadkiem ciekawości Studenci z Wrocławia pracują nad](#)
[komunikacją opartą na falach mózgowych Sztucznej inteligencji brakuje „iskry” i smaku badawczego](#)
[Już za 3 tygodnie branża spotka się na PCI Days 2026 Nowy wzór elektronicznej legitymacji](#)
[studenckiej](#)

Partnerzy