

[Akceptuje](#)

W ramach naszej witryny stosujemy pliki cookies w celu świadczenia państwu usług na najwyższym poziomie, w tym w sposób dostosowany do indywidualnych potrzeb. Korzystanie z witryny bez zmiany ustawień dotyczących cookies oznacza, że będą one zamieszczone w Państwa urządzeniu końcowym. Możecie Państwo dokonać w każdym czasie zmiany ustawień dotyczących cookies. Więcej szczegółów w naszej [Polityce Prywatności](#)

[Portal](#) [Informacje](#) [Katalog firm](#) [Praca](#) [Szkolenia](#) [Wydarzenia](#) [Porównania międzylaboratoryjne](#)
[Kontakt](#)



[Laboratoria](#)
[.net](#)
[Innowacje](#)
[Nauka](#)
[Technologie](#)



[Logowanie](#) [Rejestracja](#) [pl](#)

Newsletter

zapisz się

Naukowy styl życia

Nauka i biznes

- [Nowe technologie](#)
- [Felieton](#)
- [Tygodnik "Nature"](#)
- [Edukacja](#)
- [Artykuły](#)
- [Przemysł](#)

[Strona główna](#) > [Informacje](#)

Poznanie kreatywności na przestrzeni dyscyplin i kultur

Czym tak naprawdę jest kreatywność? Podczas gdy większość z nas ma pojęcie, co to słowo oznacza, to jednak trudno zgodzić się, co do jasnej i prostej definicji. Różnie definiowana

jako zdolność do tworzenia nowych idei, ustanawiania nowych powiązań i rozwiązywania problemów, kreatywność może odnosić się do zdolności wyrażania oryginalnych lub nowatorskich pomysłów bądź wytwarzania użytecznych produktów.

✘ Jedno jest pewne: kreatywność przejawia się w różnorodnych dyscyplinach i kontekstach - od dzieł sztuki i designu po przełomowe osiągnięcia w nauce i przedsiębiorczości. Wielu decydentów jest zgodnych co do tego, że na przykład innowacyjny potencjał naszej gospodarki jest ściśle powiązany z kreatywnością ludzi. W zdrowych gospodarkach kreatywność wymaga stymulacji i wykorzystania w pełnym zakresie.

Finansowany ze środków unijnych projekt CREATIVE (Kreatywność na przestrzeni kultur), kierowany przez naukowców z Uniwersytetu Otto Friedricha w Bambergu, odpowiada na potrzebę lepszego poznania kreatywności, a zwłaszcza ról odgrywanych przez edukację i kulturę.

Indywidualne różnice w kreatywności były już przedmiotem badań, a edukacja jest generalnie postrzegana jako czynnik determinujący w umacnianiu kreatywności, innowacyjności i konkurencyjności. Aczkolwiek partnerzy projektu twierdzą, że specyficzna rola kultury w kreatywności pozostaje nadal w dużej mierze niezbadana.

Luka w pracach badawczych jest zaskakująca, zważywszy na rosnące znaczenie globalizacji, wielonarodowych i przypuszczalnie wielokulturowych organizacji. Spostrzeżenia na temat oddziaływania kultury na kreatywność w tym kontekście mogą być całkiem przydatne.

W ramach projektu CREATIVE zawiązała się wyjątkowa współpraca. Partnerzy dysponują szeroką wiedzą ekspercką, od międzykulturowej psychologii, po statystykę i informatykę stosowaną. Swoim znawstwem służy również międzynarodowy wachlarz artystów.

Prace nad studiowaniem kreatywności obejmą trzy innowacyjne badania. Po pierwsze udokumentowane zostaną różnice kulturowe w kreatywności w pięciu krajach i przetestowany zostanie nowy model teoretyczny relacji między kulturą a kreatywnością.

Następnie naukowcy zbadają różnice kulturowe w kreatywnym rozumowaniu analogicznym na podstawie rozwiązywania złożonych problemów przez badanych. Wreszcie analizie poddane zostaną różnice w kreatywności w ramach kultur z udziałem wybitnych ekspertów w takich dziedzinach jak sztuki wizualne, literatura, muzyka i design.

Oczekuje się, że wyniki prac będą istotne zarówno z perspektywy jednostki, jak i międzynarodowych zespołów. Umiejętność wskazania, które czynniki kulturowe prognozują, a które ograniczają kreatywność pomoże organizacjom i przedsiębiorstwom stworzyć lepsze środowiska do rozwijania kreatywnego myślenia i pracy.

Zważywszy na przyznanie kreatywności przez UE statusu kluczowej siły napędowej europejskiego rozwoju, prace prowadzone przez zespół CREATIVE niosą obietnicę otwarcia nowych perspektyw, budowania lepszego zrozumienia i wspomagania kreatywności w naukach, sztuce, rozrywce oraz biznesie.

Więcej informacji:

Karta informacji o projekcie:

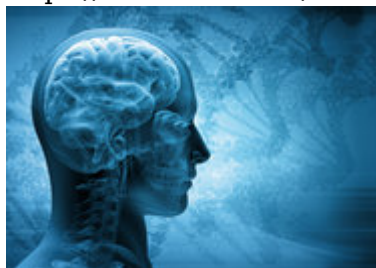
http://cordis.europa.eu/projects/rcn/107474_pl.html

Uniwersytet Otto Friedricha

<http://www.uni-bamberg.de/>

Źródło: <http://cordis.europa.eu/>

<https://laboratoria.net/aktualnosci/18573.html>



13-04-2026

Mity na temat epilepsji

Atak epilepsji nie zawsze przebiega tak samo.



13-04-2026

Marzec był drugim najcieplejszym miesiącem w Europie

Wynika z danych naukowców unijnego programu obserwacji Ziemi Copernicus.



13-04-2026

Sporadyczne picie dużych ilości alkoholu

Może trzykrotnie zwiększać ryzyko uszkodzenia wątroby.



13-04-2026

[W nagłych przypadkach ChatGPT Health często uspokaja](#)

Zamiast zalecać szukanie pomocy.



13-04-2026

[Dieta bogata w warzywa i owoce zmniejsza ryzyko demencji nawet u...](#)

Sugerują badania opublikowane przez pismo „Neurology”.



13-04-2026

[Nie kompromitujcie nas, czyli jak chronić dane biometryczne](#)

Naukowiec przewiduje, czy w przyszłości uda się utrudnić kradzieże.



13-04-2026

[Ruszyła Akademia Energii Jądrowej](#)

Pilotażowy program edukacyjny Polskich Elektrowni Jądrowych.



13-04-2026

[Neurolog w Światowym Dniu Choroby Parkinsona](#)

Chorych będzie coraz więcej

Informacje dnia: [Mity na temat epilepsji](#) [Marzec był drugim najcieplejszym miesiącem w Europie](#) [Sporadyczne picie dużych ilości alkoholu](#) [W nagłych przypadkach ChatGPT Health często uspokaja](#) [Dieta bogata w warzywa i owoce zmniejsza ryzyko demencji nawet u seniorów](#) [Nie kompromitujcie nas, czyli jak chronić dane biometryczne](#) [Mity na temat epilepsji](#) [Marzec był drugim najcieplejszym miesiącem w Europie](#) [Sporadyczne picie dużych ilości alkoholu](#) [W nagłych przypadkach ChatGPT Health często uspokaja](#) [Dieta bogata w warzywa i owoce zmniejsza ryzyko demencji nawet u seniorów](#) [Nie kompromitujcie nas, czyli jak chronić dane biometryczne](#)

Partnerzy