

[Akceptuje](#)

W ramach naszej witryny stosujemy pliki cookies w celu świadczenia państwu usług na najwyższym poziomie, w tym w sposób dostosowany do indywidualnych potrzeb. Korzystanie z witryny bez zmiany ustawień dotyczących cookies oznacza, że będą one zamieszczone w Państwa urządzeniu końcowym. Możecie Państwo dokonać w każdym czasie zmiany ustawień dotyczących cookies. Więcej szczegółów w naszej [Polityce Prywatności](#)

[Portal](#) [Informacje](#) [Katalog firm](#) [Praca](#) [Szkolenia](#) [Wydarzenia](#) [Porównania międzylaboratoryjne](#)
[Kontakt](#)



[Laboratoria](#)
[.net](#)
[Innowacje](#)
[Nauka](#)
[Technologie](#)



[Logowanie](#) [Rejestracja](#) [pl](#)

Newsletter

zapisz się

Naukowy styl życia

Nauka i biznes

- [Nowe technologie](#)
- [Felieton](#)
- [Tygodnik "Nature"](#)
- [Edukacja](#)
- [Artykuły](#)
- [Przemysł](#)

[Strona główna](#) > [Informacje](#)

Optymizm w związku pod lupą



Czy optymizm naszego partnera i jego wiara we własną skuteczność pozwalają nam lepiej radzić sobie z wyzwaniami zawodowymi? Bada to doktorantka ze Szkoły Wyższej Psychologii Społecznej. Pracujące pary, które mieszkają razem, wziąć mogą udział w ankiecie.

Ewelina Smoktunowicz, psycholog z sopockiego wydziału Szkoły Wyższej Psychologii Społecznej, w ramach grantu uzyskanego w konkursie Preludium z Narodowego Centrum Nauki postanowiła sprawdzić, czy zasoby naszego partnera mają wpływ na to, jak sobie radzimy ze stresem w pracy.

"Dotychczasowe badania pokazują, że pomyślne funkcjonowanie w miejscu zatrudnienia zależy od tego, czy mamy wsparcie od przełożonych lub czy otrzymujemy informację zwrotną na temat jakości wykonywanych obowiązków. Jednak większość z nas żyje w dwóch sferach: w pracy i w domu. Każda z nich wiąże się z innymi wymaganiami i jest też źródłem innego kapitału społecznego" - poinformowano w komunikacie SWPS.

"Chcemy zbadać, czy na przykład taka cecha jak optymizm czy przekonanie, że jest się w stanie poradzić sobie z życiowymi wyzwaniami u jednego z partnerów przyczynia się do lepszego funkcjonowania w domu i w pracy drugiego partnera - mówi Smoktunowicz. - Jeśli nasze założenia potwierdzą się i zasoby, które mają swoje źródło w domu lub w partnerze okażą się równie istotne, co te związane z pracą, będzie to stanowić podstawę dla projektowania nowych interwencji w organizacjach" - dodaje.

Ankieta skierowana jest do osób pełnoletnich, które są zatrudnione od co najmniej roku i co najmniej tak długo mieszkają razem. Udział w badaniu jest dobrowolny i polega na wypełnieniu ankiety przez oboje partnerów, która potrwa ok. 30 min. i jest anonimowa. Wśród biorących udział w badaniu rozlosowane mają być nagrody.

Ankieta znajduje się pod poniższym linkiem: <https://www.surveymonkey.com/s/thehour>.

Źródło: <http://naukawpolsce.pap.pl>

<https://laboratoria.net/aktualnosci/18967.html>



04-11-2025

[Dwa wynalazki polskich studentów](#)

Na liście Top 20 Nagrody Jamesa Dysona.



04-11-2025

[Wszechstronność w połączeniu z odpowiedzialnością](#)

Zgodność IVD w połączeniu z ekologicznym czynnikiem chłodniczym.



04-11-2025

[Naukowiec rozwija polski system sztucznej inteligencji](#)

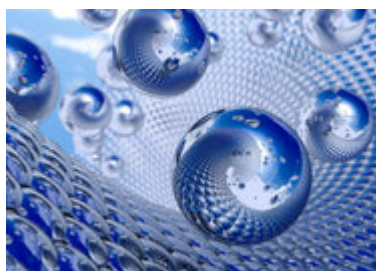
System LogosXAI - rozwija w Polsce prof. Krzysztof Michalik.



04-11-2025

Na uczelniach obserwujemy lukę pokoleniową

Szczególnie widać to w informatyce.



04-11-2025

Śmierć komórki,

Czyli jak nasze ciało uczy się umierać i odnawiać



04-11-2025

Niewyjaśnione zjawiska z dawnych obserwacji kosmosu

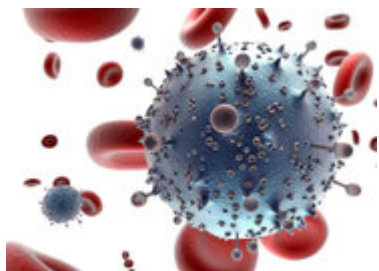
Mogą one mieć związek z próbami jądrowymi.



04-11-2025

Niedobór witaminy D

Zwiększa ryzyko powikłanych porodów.



04-11-2025

Grypa, HIV, półpasiec oraz WZW C zwiększają ryzyko zawału serca

A także udaru mózgu.

Informacje dnia: [Dwa wynalazki polskich studentów Wszechstronność w połączeniu z odpowiedzialnością Naukowiec rozwija polski system sztucznej inteligencji Na uczelniach obserwujemy lukę pokoleniową Śmierć komórki, Niewyjaśnione zjawiska z dawnych obserwacji kosmosu](#) [Dwa wynalazki polskich studentów Wszechstronność w połączeniu z odpowiedzialnością Naukowiec rozwija polski system sztucznej inteligencji Na uczelniach obserwujemy lukę pokoleniową Śmierć komórki, Niewyjaśnione zjawiska z dawnych obserwacji kosmosu](#) [Dwa wynalazki polskich studentów Wszechstronność w połączeniu z odpowiedzialnością Naukowiec rozwija polski system sztucznej inteligencji Na uczelniach obserwujemy lukę pokoleniową Śmierć komórki, Niewyjaśnione zjawiska z dawnych obserwacji kosmosu](#)

Partnerzy