

[Akceptuję](#)

W ramach naszej witryny stosujemy pliki cookies w celu świadczenia państwu usług na najwyższym poziomie, w tym w sposób dostosowany do indywidualnych potrzeb. Korzystanie z witryny bez zmiany ustawień dotyczących cookies oznacza, że będą one zamieszczone w Państwa urządzeniu końcowym. Możecie Państwo dokonać w każdym czasie zmiany ustawień dotyczących cookies. Więcej szczegółów w naszej [Polityce Prywatności](#)

[Portal](#) [Informacje](#) [Katalog firm](#) [Praca](#) [Szkolenia](#) [Wydarzenia](#) [Porównania międzylaboratoryjne](#)
[Kontakt](#)



[Laboratoria](#)
[.net](#)
[Innowacje](#)
[Nauka](#)
[Technologie](#)



[Logowanie](#) [Rejestracja](#) [pl](#)

Newsletter

zapisz się

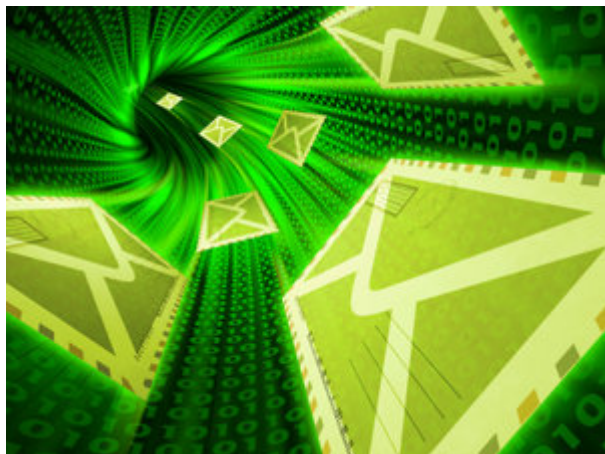
Naukowy styl życia

Nauka i biznes

- [Nowe technologie](#)
- [Felieton](#)
- [Tygodnik "Nature"](#)
- [Edukacja](#)
- [Artykuły](#)
- [Przemysł](#)

[Strona główna](#) > [Informacje](#)

Pokaż mi e-pocztę, a powiem ci kim jesteś



Nasze emaile mówią o wiele więcej, niż myślimy. Słowa, które tworzą wiadomość, zdradzają nie tylko naszą płć, ale też emocje, a czasami nawet cechy osobowości - informują naukowcy z Kanady.

Aby zbadać ukryte w emailach emocje, Saif Mohammad i jego współpracownicy z National Research Council Canada zastosowali specjalną metodę analiz. Najpierw zatrudnili sztaby ludzi, którzy dopasowali konkretne emocje do 24 200 słów. Na przykład słowo "lody" skojarzono z emocją, jaką jest "radość", a "ogrodnictwo" - ze "spokojem". W ten sposób opracowali ogromną bazę danych "emocji" tekstu.

Później naukowcy analizowali słowa, jakie pojawiały się w ponad 32 tys. emaili (upublicznięonych po skandalu Enron), aby ocenić ich emocjonalny wydźwięk oraz to, jak się on zmienia zależnie od płci autora.

Kobiety mają skłonność do używania słów odnoszących się do radości albo smutku, a panowie częściej wykorzystują słowa kojarzące się ze strachem albo zaufaniem - zauważyli badacze. Okazało się też, że pisząc do kobiet przedstawiciele obu płci używali większej liczby słów "radosnych" i "wesołych". Sami zaś mężczyźni, pisząc do kobiet, częściej stosowali język oznaczający przewidywanie, korzystając ze słów takich, jak np. "szykuję" czy "mam nadzieję".

Badając zawartość emaili naukowcy próbowali też poznać charakter osób piszących. "Jeśli złościsz się od czasu do czasu, to normalne. Jeśli jednak złościsz się cały czas, może to być jedna z twoich cech" - tłumaczy Mohammad. Korzystając z bazy danych 585 emocji - i przypisanych im słów - naukowcy stworzyli algorytm, który pozwala określać typy osobowości na podstawie krótkiego fragmentu napisanego tekstu.

Wykorzystali do tego tysiące próbek tekstu. Teksty te zostały wcześniej zbadane przez psychologów, którzy oceniali ich autorów za pomocą pięcioczynnikowego modelu osobowości. Model ten, zwany też "wielką piątką", obejmuje następujące czynniki osobowości: neurotyczność, ekstrawersję, otwartość na doświadczenie, ugodowość i sumiennność. Efekty tej pracy psychologów wykorzystano do "przeszkolenia" programu komputerowego tak, by nauczył się łączyć określone emocje z cechami osobowości. Zabieg okazał się skuteczny, co pokazały analizy kolejnych tekstów. Oceny wydane przez algorytm były zgodne z ocenami psychologów w 99 procentach.

Autorzy badania zaznaczają, że określając czynniki osobowości i znając płć osoby piszącej email można wcześniej wychwycić oznaki depresji.

Nowa metoda badania tekstu może być przydatna w śledztwach dotyczących przestępstw w sieci. Może ona stać się też cennym narzędziem marketingu. "Jeśli chcemy wiedzieć, jak został odebrany najnowszy model iPhone'a, głębokie analizy emocjonalne mediów społecznościowych mogą

dostarczyć niewiarygodnie bogatych informacji" - zaznacza Mohammad.

Źródło: www.naukawpolsce.pap.pl

<https://laboratoria.net/aktualnosci/19571.html>



13-04-2026

Mity na temat epilepsji

Atak epilepsji nie zawsze przebiega tak samo.



13-04-2026

Marzec był drugim najcieplejszym miesiącem w Europie

Wynika z danych naukowców unijnego programu obserwacji Ziemi Copernicus.



13-04-2026

Sporadyczne picie dużych ilości alkoholu

Może trzykrotnie zwiększać ryzyko uszkodzenia wątroby.



13-04-2026

[W nagłych przypadkach ChatGPT Health często uspokaja](#)

Zamiast zalecać szukanie pomocy.



13-04-2026

[Dieta bogata w warzywa i owoce zmniejsza ryzyko demencji nawet u...](#)

Sugerują badania opublikowane przez pismo „Neurology”.



13-04-2026

[Nie kompromitujcie nas, czyli jak chronić dane biometryczne](#)

Naukowiec przewiduje, czy w przyszłości uda się utrudnić kradzieże.



13-04-2026

[Ruszyła Akademia Energii Jądrowej](#)

Pilotażowy program edukacyjny Polskich Elektrowni Jądrowych.



13-04-2026

[Neurolog w Światowym Dniu Choroby Parkinsona](#)

Chorych będzie coraz więcej

Informacje dnia: [Mity na temat epilepsji](#) [Marzec był drugim najcieplejszym miesiącem w Europie](#) [Sporadyczne picie dużych ilości alkoholu](#) [W nagłych przypadkach ChatGPT Health często uspokaja](#) [Dieta bogata w warzywa i owoce zmniejsza ryzyko demencji nawet u seniorów](#) [Nie kompromitujcie nas, czyli jak chronić dane biometryczne](#) [Mity na temat epilepsji](#) [Marzec był drugim najcieplejszym miesiącem w Europie](#) [Sporadyczne picie dużych ilości alkoholu](#) [W nagłych przypadkach ChatGPT Health często uspokaja](#) [Dieta bogata w warzywa i owoce zmniejsza ryzyko demencji nawet u seniorów](#) [Nie kompromitujcie nas, czyli jak chronić dane biometryczne](#)

Partnerzy