

### [Akceptuje](#)

W ramach naszej witryny stosujemy pliki cookies w celu świadczenia państwu usług na najwyższym poziomie, w tym w sposób dostosowany do indywidualnych potrzeb. Korzystanie z witryny bez zmiany ustawień dotyczących cookies oznacza, że będą one zamieszczone w Państwa urządzeniu końcowym. Możecie Państwo dokonać w każdym czasie zmiany ustawień dotyczących cookies. Więcej szczegółów w naszej [Polityce Prywatności](#)

[Portal](#) [Informacje](#) [Katalog firm](#) [Praca](#) [Szkolenia](#) [Wydarzenia](#) [Porównania międzylaboratoryjne](#)  
[Kontakt](#)



**[Laboratoria](#)**  
**[.net](#)**  
**[Innowacje](#)**  
**[Nauka](#)**  
**[Technologie](#)**



[Logowanie](#) [Rejestracja](#) [pl](#)

Newsletter

zapisz się

Naukowy styl życia

Nauka i biznes

- [Nowe technologie](#)
- [Felieton](#)
- [Tygodnik "Nature"](#)
- [Edukacja](#)
- [Artykuły](#)
- [Przemysł](#)

[Strona główna](#) > [Informacje](#)

## **Majówka Młodych Biomechaników - zapowiedź konferencji pod patronatem Laboratoria.net**

Tematyka konferencji obejmuje: biomechanikę ogólną, inżynierską, sportu, pracy i ergonomii

kliniczną i ortopedyczną, biomechatronikę, Inżynierię rehabilitacji, inżynierię dentystyczną i biomateriałów, elementy inżynierii tkankowej.

## **MIEJSCE I CZAS KONFERENCJI**

Konferencja odbędzie się w Hotelu „Vestina” w Wiśle w dniach 11-13.05.2012 r.

## **TEMATYKA KONFERENCJI**

Zapraszamy do zgłaszania prac z zakresu:

- biomechaniki ogólnej,



- biomechaniki inżynierskiej,
- biomechaniki sportu,
- biomechaniki pracy, ergonomii,
- biomechaniki klinicznej i ortopedycznej,
- inżynierii rehabilitacji,
- inżynierii biomateriałów,
- inżynierii dentystycznej,
- biomechatroniki,
- inżynierii biomedycznej.

Konferencja jest organizowana dla naukowców, doktorantów oraz studentów specjalności związanych z inżynierią biomedyczną, a w szczególności z biomechaniką

## **KOMITET NAUKOWY**

Bogdan Bacik, Alicja Balin, Romuald Będziński, Lechosław B. Dworak, Danuta Jasińska-Choromańska, Maciej Hajduga, Marek Gzik - przewodniczący, Marek Mandera, Jan Marciniak, Stanisław Mazurkiewicz, Arkadiusz Mężyk, Grzegorz Milewski, Zbigniew Paszenda, Celina Pezowicz, Jerzy Pieniążek, Ewa Piętka, Wiesław Rycerski, Jerzy Świder, Eugeniusz Świtoński, Andrzej Wit.

## **KOMITET ORGANIZACYJNY**

Bogdan Bacik, Sławomir Duda, Bożena Gzik-Zroska, Marek Gzik, Agata Guzik-Kopyto - sekretarz, Katarzyna Jochymczyk-Woźniak, Kamil Joszko, Jacek Jurkojć, Edyta Kawlewska, Robert Michnik - przewodniczący, Wojciech Wolański

## **OPŁATA KONFERENCYJNA**

Koszty uczestnictwa w Konferencji wynoszą 850 zł/os. (pracownicy naukowcy i doktoranci) lub 600 zł/os. (studenci).

Opłata obejmuje organizację, druk materiałów, zakwaterowanie i wyżywienie oraz udział w imprezach towarzyszących.

## **NUMER KONTA**

Opłatę należy wpłacić na konto:

PKO I O/Gliwice

61 1020 2401 0000 0902 0183 6881

POLSKIE TOWARZYSTWO MECHANIKI TEORETYCZNEJ I STOSOWANEJ

ul. Konarskiego 18a, 44 -100 Gliwice

NIP: 526-172-36-74

z dopiskiem „Majówka Młodych Biomechaników”

### **PUBLIKACJA MATERIAŁÓW**

Dwustronicowe streszczenia artykułów zaakceptowanych przez Komitet Naukowy, zostaną opublikowane w materiałach konferencyjnych wydanych w wersji elektronicznej.

Wybrane przez Komitet Naukowy artykuły będą rekomendowane do publikacji w następujących czasopismach: Acta of Bioengineering and Biomechanics, Modelowanie Inżynierskie lub Aktualne Problemy Biomechaniki, w których ukazać się po uzyskaniu pozytywnych recenzji.

### **TERMINY**

2 marca 2012: Ostateczny termin rejestracji za pomocą formularza internetowego, dostępnego na stronie internetowej: [www.kms.polsl.pl/majowka](http://www.kms.polsl.pl/majowka).

16 marca 2012: Ostateczny termin dokonania opłaty konferencyjnej oraz nadsyłania dwustronicowych streszczeń artykułów.

Ostateczny termin nadsyłania pełnych wersji artykułów, napisanych zgodnie ze wzorami wybranych czasopism zostanie podany w późniejszym terminie.

### **DODATKOWE INFORMACJE**

W przeddzień Konferencji (tj. 10.05.2012) odbędą się bezpłatne\* całonocne warsztaty „Modelowanie struktur kostnych metodą elementów skończonych” organizowane przez pracowników Katedry Biomechatroniki Politechniki Śląskiej oraz firmę MESco. Szczegółowe informacje na temat szkolenia znajdują się na stronie internetowej Konferencji:

[www.kms.polsl.pl/majowka](http://www.kms.polsl.pl/majowka).

### **ADRES DO KORESPONDENCJI**

Wszelkie zapytania prosimy kierować pod adres:

KOMITET ORGANIZACYJNY KONFERENCJI „MAJÓWKA MŁODYCH BIOMECHANIKÓW”

### **Katedra Biomechatroniki**

Politechnika Śląska

ul. Konarskiego 18a/p.185

44-100 Gliwice,

tel. (032) 237 26 72, fax (032) 237 13 09

[konferencja.mmb@gmail.com](mailto:konferencja.mmb@gmail.com)

## **PROGRAM RAMOWY KONFERENCJI**

**12.00 - 14.00 Rejestracja uczestników**

**Konferencji „Majówka Młodych Biomechaników 2012”**

**PIĄTEK**

<b>14.00- 14.15</b>	<b>Uroczyste Otwarcie Konferencji „Majówka Młodych Biomechaników 2011”</b>
-------------------------	--

<b>Sesja plenarna</b>	
<b>14.15 - 16.30</b>	Referaty zamawiane
<b>16.30 - 17.00</b>	PRZERWA
<b>17.00 - 18.50</b>	<b>Sesja 1</b> Biomechanika inżynierska

**SOBOTA**

<b>9.00 - 10.20</b>	<b>Sesja 2</b> Biomechanika w inżynierii dentystycznej
<b>10.20 - 10.30</b>	PRZERWA
<b>10.30 - 12.00</b>	<b>Sesja plakatowa</b>
<b>12.00 - 13.00</b>	PRZERWA
<b>15.00 - 16.20</b>	<b>Sesja 3</b> Inżynieria rehabilitacji
<b>16.20 - 16.40</b>	PRZERWA
<b>16.40 - 18.00</b>	<b>Sesja 4</b> Nauka dla sportu
<b>18.30</b>	<i>Spotkanie integracyjne przy ognisku</i>

**NIEDZIELA**

<b>10.00</b> - <b>11.20</b>	<b>Sesja 5</b> Badania doświadczalne w biomechanice
<b>11.20 -</b> <b>11.30</b>	PRZERWA
<b>11.30 -</b> <b>11.50</b>	Zakończenie Konferencji <b>„Majówka Młodych Biomechaników 2012”</b>

\*Udział w warsztatach jest bezpłatny, jednakże uczestnicy muszą opłacić koszty dodatkowego noclegu oraz posiłków, w wysokości 150zł od osoby.

<https://laboratoria.net/aktualnosci/12521.html>



12-05-2026

## [Ruszyła IV edycja konkursu Pomosty Przyszłości](#)

Najlepsze pomysły łączące naukę z biznesem.



12-05-2026

## [Kleszcz to tylko pośrednik](#)

Krętki Borrelia to częściowo „prezent” od gryzoni i ptaków



12-05-2026

## [Jak rower zmienił świat](#)

Od drewnianej „maszyny biegowej” do emancypacji robotników i kobiet



12-05-2026

## [Polacy opracowują aparaturę dla teleskopów europejskiej misji...](#)

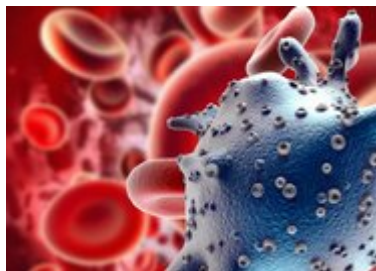
Utworzą obserwatorium do badania fal grawitacyjnych.



12-05-2026

## [Badanie: portale społecznościowe nie chronią przed samotnością](#)

Samotność ma liczne negatywne skutki zdrowotne.



12-05-2026

## [Norowirusy - biegunka brudnych rąk](#)

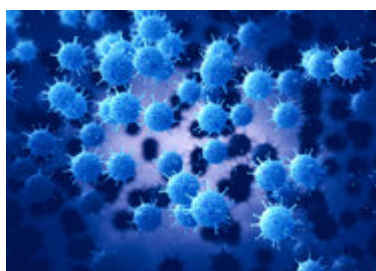
Przenoszone drogą pokarmową norowirusy wywołują gwałtowne wymioty.



12-05-2026

## [Rak nie jest wskazaniem do przedwczesnego rozwiązania ciąży](#)

W czasie ciąży można bezpiecznie prowadzić odpowiednie leczenie onkologiczne.



12-05-2026

## [Zakażenia w chirurgii to coraz większy problem](#)

Konieczne jest wdrożenie skutecznego systemu opieki nad pacjentem.

**Informacje dnia:** [Ruszyła IV edycja konkursu Pomosty Przyszłości Kleszcz to tylko pośrednik Jak rower zmienił świat Polacy opracowują aparaturę dla teleskopów europejskiej misji kosmicznej](#) [Badanie: portale społecznościowe nie chronią przed samotnością](#) [Norowirusy - biegunka brudnych rąk](#) [Ruszyła IV edycja konkursu Pomosty Przyszłości Kleszcz to tylko pośrednik Jak rower zmienił świat Polacy opracowują aparaturę dla teleskopów europejskiej misji kosmicznej](#) [Badanie: portale społecznościowe nie chronią przed samotnością](#) [Norowirusy - biegunka brudnych rąk](#) [Ruszyła IV](#)

[edycja konkursu Pomosty Przyszłości](#) [Kleszcz to tylko pośrednik](#) [Jak rower zmienił świat](#) [Polacy opracowują aparaturę dla teleskopów europejskiej misji kosmicznej](#) [Badanie: portale społecznościowe nie chronią przed samotnością](#) [Norowirusy - biegunka brudnych rąk](#)

## **Partnerzy**