

[Akceptuje](#)

W ramach naszej witryny stosujemy pliki cookies w celu świadczenia państwu usług na najwyższym poziomie, w tym w sposób dostosowany do indywidualnych potrzeb. Korzystanie z witryny bez zmiany ustawień dotyczących cookies oznacza, że będą one zamieszczone w Państwa urządzeniu końcowym. Możecie Państwo dokonać w każdym czasie zmiany ustawień dotyczących cookies. Więcej szczegółów w naszej [Polityce Prywatności](#)

[Portal](#) [Informacje](#) [Katalog firm](#) [Praca](#) [Szkolenia](#) [Wydarzenia](#) [Porównania międzylaboratoryjne](#)
[Kontakt](#)



[Laboratoria](#)
[.net](#)
[Innowacje](#)
[Nauka](#)
[Technologie](#)



[Logowanie](#) [Rejestracja](#) [pl](#)

Newsletter

zapisz się

Naukowy styl życia

Nauka i biznes

- [Nowe technologie](#)
- [Felieton](#)
- [Tygodnik "Nature"](#)
- [Edukacja](#)
- [Artykuły](#)
- [Przemysł](#)

[Strona główna](#) > [Informacje](#)

Oni dali MATA chorobie pod patronatem Laboratoria.net!



1 kwietnia w Krakowie został rozegrany wyjątkowy **turniej szachowy pod hasłem „Daj MATA chorobie”**, którego celem było m.in. pozyskanie daru - jakim jest krew - dla ratowania zdrowia i życia chorych z Kliniki Hematologii w Krakowie. Patronat medialny nad tym wydarzeniem objęło między innymi **Laboratoria.net**. W tym roku zebrano aż **41,5 litra krwi**. W turnieju wzięło udział 29 zawodników z klubów szachowych oraz amatorzy i młodzież szkolna. Honorowymi Patronami tegorocznej IV edycji turnieju byli: Klinika Hematologii w Krakowie oraz Regionalne Centrum Krwiodawstwa i Krwiolecznictwa w Krakowie.

Turnieje szachowe „Daj MATA chorobie” rozgrywane są od 2009 roku, niemal od chwili powstania Stowarzyszenia Przyjaciół Chorych na Chłoniaki „Przebiśnięg”. Łączą walkę na szachownicy z walką o zdrowie i życie chorych - walkę szlachetną, opartą o jasne reguły, intelektualną, ale równocześnie



zaciętą i czasem niezwykle dramatyczną. Zawodnicy starają się dać mata przeciwnikowi - mat oznacza zwycięstwo. Tak samo w rozgrywce o życie chorego na chłoniaka chcą dać mata chorobie. Wymaga to wspólnej walki pacjenta i lekarza - często długotrwałej, trudnej, nieraz pełnej prawdziwych intelektualnych zmagania; wielkiej determinacji oraz wiedzy, ponieważ chłoniak jest niezwykle trudnym i podstępny przeciwnikiem. Stąd nazwa turnieju, będącego formą krwiodawstwa: Daj MATA chorobie!

Organizatorzy wierzą, że prowadzone działania poszerzą wiedzę społeczeństwa na temat chorób układu chłonnego a zebrana krew pomoże uratować wiele ludzkich istnień.

Więcej informacji o Turnieju na stronie www:

<http://www.przebisnieg.org/index.php/przebisnieg-informacje/przebisnieg-aktualnosci/34/131-turniej>

Organizatorzy:

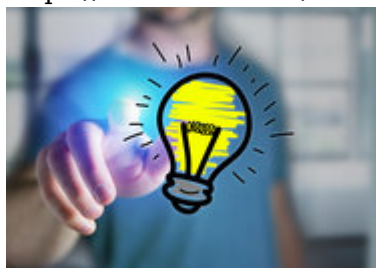
Stowarzyszenie Przyjaciół Chorych na Chłoniaki „Przebiśnieg” <http://www.przebisnieg.org/>
Małopolski Związek Szachowy <http://www.mszach.l.pl/>

Patroni honorowi:

Klinika Hematologii w Krakowie

Regionalne Centrum Krwiodawstwa i Krwiolecznictwa w Krakowie

<https://laboratoria.net/aktualnosci/13009.html>



15-06-2026

[Stu najzdolniejszych naukowców dostanie ponad 3 mln zł](#)

Fundacja na rzecz Nauki Polskiej (FNP) ogłosiła listę .



15-06-2026

[Trwa nabór na studia dla popularyzatorów nauki](#)

Do 21 sierpnia trwa nabór na studia podyplomowe "Komunikacja naukowa i popularyzacja nauki".



15-06-2026

Znamy najlepszych młodych popularyzatorów nauki

W polskim finale konkursu FameLab.



15-06-2026

Aż połowę studentów cechuje negatywna emocjonalność

Oraz wycofanie z relacji społecznych.



15-06-2026

Kofeina wpływa na jakość nocnego wypoczynku

Może skracać sen lub utrudniać zasypianie.



15-06-2026

Myślenie spiskowe towarzyszy człowiekowi od

wieków

Wskazał w rozmowie z PAP psycholog dr Michał Kosakowski z UAM.



15-06-2026

Nieufność wobec szczepień ma źródła psychologiczne

Szczepienia są jednym z najskuteczniejszych narzędzi ochrony zdrowia publicznego.



15-06-2026

Prof. Agnieszka Chacińska z Nagrodą Polskiej Akademii Nauk

Biołożka molekularna i dyrektorka Międzynarodowego Instytutu PAN

Informacje dnia: [Stu najzdolniejszych naukowców dostanie ponad 3 mln zł](#) [Trwa nabór na studia dla popularyzatorów nauki](#) [Znamy najlepszych młodych popularyzatorów nauki](#) [Aż połowę studentów cechuje negatywna emocjonalność](#) [Kofeina wpływa na jakość nocnego wypoczynku](#) [Myślenie spiskowe towarzyszy człowiekowi od wieków](#) [Stu najzdolniejszych naukowców dostanie ponad 3 mln zł](#) [Trwa nabór na studia dla popularyzatorów nauki](#) [Znamy najlepszych młodych popularyzatorów nauki](#) [Aż połowę studentów cechuje negatywna emocjonalność](#) [Kofeina wpływa na jakość nocnego wypoczynku](#) [Myślenie spiskowe towarzyszy człowiekowi od wieków](#) [Stu najzdolniejszych naukowców dostanie ponad 3 mln zł](#) [Trwa nabór na studia dla popularyzatorów nauki](#) [Znamy najlepszych młodych popularyzatorów nauki](#) [Aż połowę studentów cechuje negatywna emocjonalność](#) [Kofeina wpływa na jakość nocnego wypoczynku](#) [Myślenie spiskowe towarzyszy człowiekowi od wieków](#)

Partnerzy