

[Akceptuję](#)

W ramach naszej witryny stosujemy pliki cookies w celu świadczenia państwu usług na najwyższym poziomie, w tym w sposób dostosowany do indywidualnych potrzeb. Korzystanie z witryny bez zmiany ustawień dotyczących cookies oznacza, że będą one zamieszczone w Państwa urządzeniu końcowym. Możecie Państwo dokonać w każdym czasie zmiany ustawień dotyczących cookies. Więcej szczegółów w naszej [Polityce Prywatności](#)

[Portal](#) [Informacje](#) [Katalog firm](#) [Praca](#) [Szkozenia](#) [Wydarzenia](#) [Porównania międzylaboratoryjne](#)
[Kontakt](#)



[Laboratoria](#)
[.net](#)
[Innowacje](#)
[Nauka](#)
[Technologie](#)



[Logowanie](#) [Rejestracja](#) [pl](#)

Newsletter

zapisz się

Naukowy styl życia

Nauka i biznes

- [Nowe technologie](#)
- [Felieton](#)
- [Tygodnik "Nature"](#)
- [Edukacja](#)
- [Artykuły](#)
- [Przemysł](#)

[Strona główna](#) > [Informacje](#)

Dni Ziemi już wkrótce w Krakowie



Zbliża się najbardziej wiosenna z krakowskich imprez - Dni Ziemi. Na kolejną edycję - tym razem w Bieżanowie - zapraszamy 20 i 21 kwietnia. W programie wydarzenia m.in.: Krakowska Wystawa Ekologiczna, gry, zabawy i konkursy dla dzieci, rajd rowerowy wokół Łąk Nowohuckich, wspólne sadzenie drzew, a także XX Spotkanie Młodych Ekologów.

Nie mogło zabraknąć także kolejnej odsłony, wyczekiwanej przez krakowian, akcji Sadzonki za surowce wtórne. Wystarczy przynieść 20 butelek PET lub 20 puszek aluminiowych lub 20 zużytych baterii, aby otrzymać sadzonki kwiatów balkonowych i krzewów. Zbiórka surowców będzie odbywać się w piątek i sobotę (20 i 21 kwietnia) w godzinach 11.00 - 16.00 (lub do wyczerpania zapasów) na terenie Szkoły Podstawowej Nr 124 przy ul. Weigla 2 w Krakowie-Bieżanowie.

Więcej informacji: www.facebook.com/dniziemikrakow

Program DNI ZIEMI 2012

20-21 kwietnia 2012

17 kwietnia 2012 (wtorek) - Kino Studyjne SFINKS Ośrodka Kultury im. C. K. Norwida, os. Górali 5

- XIX Turniej Wiedzy o Środowisku pn. Ptaki w mieście

18 kwietnia 2012 (środa) - Bazylika oo. Franciszkanów w Krakowie, ul. Franciszkańska 2

- XX Spotkanie Młodych Ekologów

20 kwietnia 2012 (piątek) - os. Zgody 2, sala 505

- Szkolenie w zakresie doboru, sadzenia oraz pielęgnacji drzew i krzewów ozdobnych - przeznaczone dla właścicieli zarządców, administratorów, osób odpowiedzialnych za utrzymanie terenów zieleni oraz zlecających sadzenie i prace pielęgnacyjne drzew i krzewów

20 kwietnia 2012 (piątek) - ul. Weigla 2 (teren Szkoły Podstawowej Nr 124)

- Krakowska Wystawa Ekologiczna, - uroczyste otwarcie Wystawy
- Prezentacja inwestycji ekologicznych miejskich spółek komunalnych oraz Zarządu Infrastruktury Komunalnej i Transportu,
- Występy dzieci z krakowskich szkół, przedszkoli i domów kultury oraz gry, zabawy i konkursy dla dzieci
- Zbiórka surowców

20 kwietnia 2012 (piątek) - Nowohuckie Centrum Kultury, al. Jana Pawła II

- Rajd rowerowy wokół łąk Nowohuckich,

20 kwietnia 2012 (piątek)

- Sadzenie drzew z udziałem władz miasta

21 kwietnia 2012 (sobota) - ul. Weigla 2 (teren Szkoły Podstawowej Nr 124)

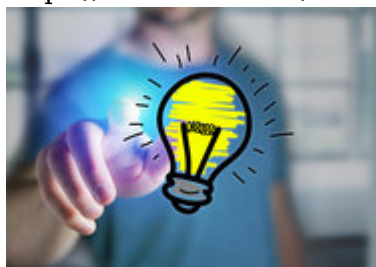
- Krakowska Wystawa Ekologiczna, prezentacja inwestycji ekologicznych miejskich spółek komunalnych oraz Zarządu Infrastruktury Komunalnej i Transportu,

Występy dzieci z krakowskich szkół, przedszkoli i domów kultury

- Gry, zabawy i konkursy dla dzieci
- Rozstrzygnięcie konkursu na Drzewo różnorodności
- Rozstrzygnięcie konkursu na zbiórkę „nakrętek”
- Występy artystyczne dla dzieci i młodzieży
- Zbiórka surowców

Źródło: <http://www.malopolska.pl>

<https://laboratoria.net/aktualnosci/13084.html>



15-06-2026

Stu najzdolniejszych naukowców dostanie ponad 3 mln zł

Fundacja na rzecz Nauki Polskiej (FNP) ogłosiła listę .



15-06-2026

Trwa nabór na studia dla popularyzatorów nauki

Do 21 sierpnia trwa nabór na studia podyplomowe "Komunikacja naukowa i popularyzacja nauki".



15-06-2026

Znamy najlepszych młodych popularyzatorów nauki

W polskim finale konkursu FameLab.



15-06-2026

Aż połowę studentów cechuje negatywna emocjonalność

Oraz wycofanie z relacji społecznych.



15-06-2026

Kofeina wpływa na jakość nocnego wypoczynku

Może skracać sen lub utrudniać zasypianie.



15-06-2026

[Myślenie spiskowe towarzyszy człowiekowi od wieków](#)

Wskazał w rozmowie z PAP psycholog dr Michał Kosakowski z UAM.



15-06-2026

[Nieufność wobec szczepień ma źródła psychologiczne](#)

Szczepienia są jednym z najskuteczniejszych narzędzi ochrony zdrowia publicznego.



15-06-2026

[Prof. Agnieszka Chacińska z Nagrodą Polskiej Akademii Nauk](#)

Biolożka molekularna i dyrektorka Międzynarodowego Instytutu PAN

Informacje dnia: [Stu najzdolniejszych naukowców dostanie ponad 3 mln zł](#) [Trwa nabór na studia dla popularyzatorów nauki](#) [Znamy najlepszych młodych popularyzatorów nauki](#) [Aż połowę studentów cechuje negatywna emocjonalność](#) [Kofeina wpływa na jakość nocnego wypoczynku](#) [Myślenie spiskowe towarzyszy człowiekowi od wieków](#) [Stu najzdolniejszych naukowców dostanie ponad 3 mln](#)

[zł Trwa nabór na studia dla popularyzatorów nauki](#) [Znamy najlepszych młodych popularyzatorów nauki](#) [Aż połowę studentów cechuje negatywna emocjonalność](#) [Kofeina wpływa na jakość nocnego wypoczynku](#) [Myślenie spiskowe towarzyszy człowiekowi od wieków](#) [Stu najzdolniejszych naukowców dostanie ponad 3 mln zł](#) [Trwa nabór na studia dla popularyzatorów nauki](#) [Znamy najlepszych młodych popularyzatorów nauki](#) [Aż połowę studentów cechuje negatywna emocjonalność](#) [Kofeina wpływa na jakość nocnego wypoczynku](#) [Myślenie spiskowe towarzyszy człowiekowi od wieków](#)

Partnerzy