

[Akceptuje](#)

W ramach naszej witryny stosujemy pliki cookies w celu świadczenia państwu usług na najwyższym poziomie, w tym w sposób dostosowany do indywidualnych potrzeb. Korzystanie z witryny bez zmiany ustawień dotyczących cookies oznacza, że będą one zamieszczone w Państwa urządzeniu końcowym. Możecie Państwo dokonać w każdym czasie zmiany ustawień dotyczących cookies. Więcej szczegółów w naszej [Polityce Prywatności](#)

[Portal Informacje](#) [Katalog firm](#) [Praca](#) [Szkolenia](#) [Wydarzenia](#) [Porównania międzylaboratoryjne](#)
[Kontakt](#)



[Laboratoria](#)
[.net](#)
[Innowacje](#)
[Nauka](#)
[Technologie](#)



[Logowanie](#) [Rejestracja](#) [pl](#)

Newsletter

zapisz się

Naukowy styl życia

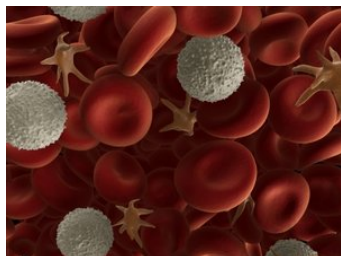
Nauka i biznes

- [Nowe technologie](#)
- [Felieton](#)
- [Tygodnik "Nature"](#)
- [Edukacja](#)
- [Artykuły](#)
- [Przemysł](#)

[Strona główna](#) > [Informacje](#)

Biomarkery zamiast mammografii

Rak piersi to najczęstszy nowotwór złośliwy u kobiet. Wczesne wykrycie jego objawów jest możliwe dzięki regularnym badaniom, te jednak są często bagatelizowane ze względu na duży koszt i niewygodę mammografii. Sytuację poprawiłoby opracowanie skutecznego testu diagnostycznego opartego na analizie próbek krwi.



Realizacją tego projektu zajęli się naukowcy z Uniwersytetu McGill (Montreal, Kanada), którzy po licznych próbach zdołali usprawnić technikę mikromacierzy przepływowej (ang. microfluidics-based microarray) tak, aby pozwalała ona na jednoczesne przeanalizowanie wystarczającej liczby białkowych biomarkerów. Jej skuteczność przetestowano na 11 zdrowych i 17 chorych kobietach cierpiących na raka piersi z ekspresją receptorów estrogenowych. 6 spośród 32 profili badanych białek różniło się znacznie u obu grup i w związku z tym mogłoby posłużyć do określania stanu zdrowia pacjenta.

Choć tego typu testy mają duży potencjał, to jednak zanim zostaną dopuszczone do etapu badań klinicznych, konieczne będzie przeprowadzenie większej liczby prób.

Źródło: <http://www.e-biotechnologia.pl/>
<https://laboratoria.net/aktualnosci/13262.html>



21-05-2026

[Nowy wzór elektronicznej legitymacji studenckiej](#)

Resort nauki udostępnił go.



21-05-2026

[Kleszcz to tylko pośrednik](#)

Krętki *Borrelia* to częściowo „prezent” od gryzoni i ptaków.



21-05-2026

[Pod względem leczenia czerniaka Polska w czołówce Europy](#)

W ciągu 8 lat przeżywalność pacjentów z tym nowotworem wzrosła o 20 proc.



21-05-2026

[Przyszłość pszczół zależy od ochrony ich naturalnych siedlisk](#)

Bez zapylaczy nie ma części produkcji żywności.



21-05-2026

[Powstała niewidzialna elektroda dla podczerwieni](#)

Elektrodę, która przepuszcza aż 94 proc. promieniowania podczerwonego.



21-05-2026

[Choroby serca mogą zaczynać się już w czasie życia płodowego](#)

To wynik badania, w którym brało ponad tysiąc par matka-dziecko.



21-05-2026

[Problemy ze snem związane z ryzykiem choroby Alzheimera u kobiet](#)

Informuje „Journal of Prevention of Alzheimer's Disease”.



21-05-2026

[Zespół policystycznych jajników zmienił nazwę](#)

Informuje "The Lancet".

Informacje dnia: [Nowy wzór elektronicznej legitymacji studenckiej Kleszcz to tylko pośrednik](#) [Pod względem leczenia czerniaka Polska w czołówce Europy](#) [Przyszłość pszczół zależy od ochrony ich naturalnych siedlisk](#) [Powstała niewidzialna elektroda dla podczzerwieni](#) [Choroby serca mogą zaczynać się już w czasie życia płodowego](#) [Nowy wzór elektronicznej legitymacji studenckiej Kleszcz](#)

[to tylko pośrednik Pod względem leczenia czerniaka Polska w czołówce Europy Przyszłość pszczół zależy od ochrony ich naturalnych siedlisk Powstała niewidzialna elektroda dla podczerwieni Choroby serca mogą zaczynać się już w czasie życia płodowego Nowy wzór elektronicznej legitymacji studenckiej Kleszcz to tylko pośrednik Pod względem leczenia czerniaka Polska w czołówce Europy Przyszłość pszczół zależy od ochrony ich naturalnych siedlisk Powstała niewidzialna elektroda dla podczerwieni Choroby serca mogą zaczynać się już w czasie życia płodowego](#)

Partnerzy