

### [Akceptuję](#)

W ramach naszej witryny stosujemy pliki cookies w celu świadczenia państwu usług na najwyższym poziomie, w tym w sposób dostosowany do indywidualnych potrzeb. Korzystanie z witryny bez zmiany ustawień dotyczących cookies oznacza, że będą one zamieszczone w Państwa urządzeniu końcowym. Możecie Państwo dokonać w każdym czasie zmiany ustawień dotyczących cookies. Więcej szczegółów w naszej [Polityce Prywatności](#)

[Portal](#) [Informacje](#) [Katalog firm](#) [Praca](#) [Szkolenia](#) [Wydarzenia](#) [Porównania międzylaboratoryjne](#)  
[Kontakt](#)



**[Laboratoria](#)**  
**[.net](#)**  
**[Innowacje](#)**  
**[Nauka](#)**  
**[Technologie](#)**



[Logowanie](#) [Rejestracja](#) [pl](#)

Newsletter

zapisz się

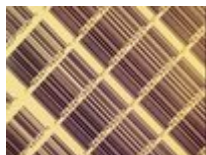
Naukowy styl życia

Nauka i biznes

- [Nowe technologie](#)
- [Felieton](#)
- [Tygodnik "Nature"](#)
- [Edukacja](#)
- [Artykuły](#)
- [Przemysł](#)

[Strona główna](#) > [Informacje](#)

## **Tworzą bazę sygnatur molekularnych wirusów**



Brytyjscy naukowcy chcą stworzyć bank sygnatur molekularnych, który pozwoliłby zidentyfikować zagrożenie ze strony konkretnej infekcji na podstawie charakterystycznych zmian w komórkach. Obecnie zespół przygotowuje "kody kreskowe" dla różnych szczepów wirusa grypy oraz wirusa RSV - głównego patogenu odpowiedzialnego za infekcje dróg oddechowych starszych dzieci i choroby dolnych dróg oddechowych niemowląt.

Podczas grypy wirus przejmując nasze komórki, przeobrażając je w fabryki pracujące na użytek patogenu. Infekcja zaburza równowagę białek w komórce - niektóre proteiny są produkowane w nadmiarze, inne w mniejszym niż zwykle zakresie. Rodzaj wybieranych białek i stopień modyfikacji produkcji zależą od wirusa, co pozwala nam sporządzić kod kreskowy choroby - tłumaczy dr Julian Hiscox z Uniwersytetu w Leeds.

W artykule, który ukazał się w piśmie *Proteomics*, naukowcy porównywali zmiany zachodzące w komórkach nabłonka płuc zainfekowanych wirusem świńskiej grypy z epidemii z 2009 r. (A/H1N1) oraz wirusem grypy sezonowej. Brytyjczycy zastosowali znakowanie aminokwasów w hodowli komórkowej (SILAC). Znakowanie przeprowadza się za pomocą pożywek z aminokwasami zawierającymi ciężkie izotopy; chodzi np. lizynę czy argininę z węglem <sup>13</sup>C lub azotem <sup>15</sup>N. Analiza ilościowa polega na wspólnym pomiarze widm MS oznakowanych próbek.

Podczas eksperymentów spektrometria mas pozwalała wskazać białka, na które infekcja wirusowa wpływała najsilniej. W raporcie opisano kilka procesów zaburzonych przez wirusy (oczywiście, gros zmian dotyczyło białek zaangażowanych w replikację komórki).

Świńska grypa wpływa na płuca w podobny sposób jak grypa sezonowa. Znalazło to odzwierciedlenie w opracowanych dla nich kodach kreskowych - przekonuje dr John Barr, dodając, że gdyby metodę tę zastosowano w 2009 r., mogłoby to złagodzić lęk przed tzw. świńską grypą. W następnym etapie będziemy testować bardziej zjadliwe szczepy grypy, np. ptasiej grypy. Sprawdzimy, czym się różnią [od pozostałych]. Wirus grypy nieustannie mutuje, wskutek czego powstają nowe szczepy, które mogą doprowadzić do groźnej pandemii. Dzięki naszej metodzie będziemy w stanie określić potencjalny wpływ zdrowotny kolejnego wirusa; trzeba będzie po prostu porównać kod kreskowy nowego i znanych wirusów.

Źródło: <http://www.naukawpolsce.pap.pl>

<https://laboratoria.net/aktualnosci/13291.html>



13-04-2026

## **Mity na temat epilepsji**

Atak epilepsji nie zawsze przebiega tak samo.



13-04-2026

## **Marzec był drugim najcieplejszym miesiącem w Europie**

Wynika z danych naukowców unijnego programu obserwacji Ziemi Copernicus.



13-04-2026

## **Sporadyczne picie dużych ilości alkoholu**

Może trzykrotnie zwiększać ryzyko uszkodzenia wątroby.



13-04-2026

## **W nagłych przypadkach ChatGPT Health często uspokaja**

Zamiast zalecać szukanie pomocy.



13-04-2026

## **Dieta bogata w warzywa i owoce zmniejsza ryzyko demencji nawet u...**

Sugerują badania opublikowane przez pismo „Neurology”.



13-04-2026

## **Nie kompromitujcie nas, czyli jak chronić dane biometryczne**

Naukowiec przewiduje, czy w przyszłości uda się utrudnić kradzieże.



13-04-2026

## **Ruszyła Akademia Energii Jądrowej**

Pilotażowy program edukacyjny Polskich Elektrowni Jądrowych.



13-04-2026

## Neurolog w Światowym Dniu Choroby Parkinsona

Chorych będzie coraz więcej

**Informacje dnia:** [Mity na temat epilepsji](#) [Marzec był drugim najcieplejszym miesiącem w Europie](#) [Sporadyczne picie dużych ilości alkoholu](#) [W nagłych przypadkach ChatGPT Health często uspokaja](#) [Dieta bogata w warzywa i owoce zmniejsza ryzyko demencji nawet u seniorów](#) [Nie kompromitujcie nas, czyli jak chronić dane biometryczne](#) [Mity na temat epilepsji](#) [Marzec był drugim najcieplejszym miesiącem w Europie](#) [Sporadyczne picie dużych ilości alkoholu](#) [W nagłych przypadkach ChatGPT Health często uspokaja](#) [Dieta bogata w warzywa i owoce zmniejsza ryzyko demencji nawet u seniorów](#) [Nie kompromitujcie nas, czyli jak chronić dane biometryczne](#) [Mity na temat epilepsji](#) [Marzec był drugim najcieplejszym miesiącem w Europie](#) [Sporadyczne picie dużych ilości alkoholu](#) [W nagłych przypadkach ChatGPT Health często uspokaja](#) [Dieta bogata w warzywa i owoce zmniejsza ryzyko demencji nawet u seniorów](#) [Nie kompromitujcie nas, czyli jak chronić dane biometryczne](#)

**Partnerzy**