

[Akceptuje](#)

W ramach naszej witryny stosujemy pliki cookies w celu świadczenia państwu usług na najwyższym poziomie, w tym w sposób dostosowany do indywidualnych potrzeb. Korzystanie z witryny bez zmiany ustawień dotyczących cookies oznacza, że będą one zamieszczone w Państwa urządzeniu końcowym. Możecie Państwo dokonać w każdym czasie zmiany ustawień dotyczących cookies. Więcej szczegółów w naszej [Polityce Prywatności](#)

[Portal](#) [Informacje](#) [Katalog firm](#) [Praca](#) [Szkolenia](#) [Wydarzenia](#) [Porównania międzylaboratoryjne](#)
[Kontakt](#)



[Laboratoria](#)
[.net](#)
[Innowacje](#)
[Nauka](#)
[Technologie](#)

[Logowanie](#) [Rejestracja](#) [pl](#)

Newsletter

zapisz się



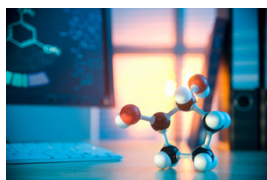
Naukowy styl życia

Nauka i biznes

- [Nowe technologie](#)
- [Felieton](#)
- [Tygodnik "Nature"](#)
- [Edukacja](#)
- [Artykuły](#)
- [Przemysł](#)

[Strona główna](#) > [Informacje](#)

„Świata zmysłów” w Centrum Hewelianum



Ponad 30 stanowisk prezentujących zagadki i ciekawostki związane

z działaniem podstawowych zmysłów człowieka można zobaczyć na wystawie „Świat zmysłów”. Od wczoraj można ją oglądać w gdańskim Centrum Hewelianum.

Jak informuje Lucyna Rokitiańska z Centrum Hewelianum, wystawa pokaże wyjątkowe możliwości człowieka w odbieraniu i odczytywaniu sygnałów płynących z otaczającego nas świata. Ponad 30 stanowisk zaprezentuje przeróżne zagadki i ciekawostki związane z działaniem podstawowych zmysłów człowieka: wzroku, słuchu, węchu i dotyku.

To właśnie dzięki nim możemy sprawnie funkcjonować, ale czy zawsze możemy im bezgranicznie ufać? „Czasem przecież nieświadomie ulegamy złudzeniom: subiektywne jest nasze odczucie temperatury, nie zawsze prawidłowo widzimy perspektywę czy oceniamy dystans. Niekiedy też poddajemy się złudzeniom dotykowym lub akustycznym” - zauważa przedstawicielka Centrum Hewelianum.

Dzięki wykorzystaniu interaktywnych eksponatów widzowie odkryją „Świat zmysłów”, w całym jego bogactwie i różnorodności. „Jeśli wyczulimy nasze zmysły dowiemy się między innymi dlaczego, aby widzieć i słyszeć, potrzebujemy narządów parzystych, jak łatwo można oszukać nasze zmysły lub jak nietrudno samemu zostać przez nie oszukanym...” - wyjaśnia Lucyna Rokitiańska. Wystawę przygotowali specjaliści z Muzeum Uniwersytetu Jagiellońskiego. Eksponaty można oglądać w nowo odrestaurowanym budynku Galerii Strzeleckiej na Górze Gradowej w Gdańsku od 28 czerwca do 4 listopada.

Źródło: www.naukawpolsce.pap.pl

<https://laboratoria.net/aktualnosci/13720.html>



13-04-2026

Mity na temat epilepsji

Atak epilepsji nie zawsze przebiega tak samo.



13-04-2026

Marzec był drugim najcieplejszym miesiącem w Europie

Wynika z danych naukowców unijnego programu obserwacji Ziemi Copernicus.



13-04-2026

Sporadyczne picie dużych ilości alkoholu

Może trzykrotnie zwiększać ryzyko uszkodzenia wątroby.



13-04-2026

W nagłych przypadkach ChatGPT Health często uspokaja

Zamiast zalecać szukanie pomocy.



13-04-2026

Dieta bogata w warzywa i owoce zmniejsza ryzyko demencji nawet u...

Sugerują badania opublikowane przez pismo „Neurology”.



13-04-2026

[Nie kompromitujcie nas, czyli jak chronić dane biometryczne](#)

Naukowiec przewiduje, czy w przyszłości uda się utrudnić kradzieże.



13-04-2026

[Ruszyła Akademia Energii Jądrowej](#)

Pilotażowy program edukacyjny Polskich Elektrowni Jądrowych.



13-04-2026

[Neurolog w Światowym Dniu Choroby Parkinsona](#)

Chorych będzie coraz więcej

Informacje dnia: [Mity na temat epilepsji Marzec był drugim najcieplejszym miesiącem w Europie](#) [Sporadyczne picie dużych ilości alkoholu W nagłych przypadkach ChatGPT Health często uspokaja](#) [Dieta bogata w warzywa i owoce zmniejsza ryzyko demencji nawet u seniorów](#) [Nie kompromitujcie nas, czyli jak chronić dane biometryczne](#) [Mity na temat epilepsji Marzec był drugim najcieplejszym miesiącem w Europie](#) [Sporadyczne picie dużych ilości alkoholu W nagłych przypadkach ChatGPT Health często uspokaja](#) [Dieta bogata w warzywa i owoce zmniejsza ryzyko demencji nawet u](#)

[seniorów](#) [Nie kompromitujcie nas, czyli jak chronić dane biometryczne](#) [Mity na temat epilepsji](#)
[Marzec był drugim najcieplejszym miesiącem w Europie](#) [Sporadyczne picie dużych ilości alkoholu](#) [W](#)
[nagłych przypadkach](#) [ChatGPT Health często uspokaja](#) [Dieta bogata w warzywa i owoce zmniejsza](#)
[ryzyko demencji nawet u seniorów](#) [Nie kompromitujcie nas, czyli jak chronić dane biometryczne](#)

Partnerzy