

[Akceptuje](#)

W ramach naszej witryny stosujemy pliki cookies w celu świadczenia państwu usług na najwyższym poziomie, w tym w sposób dostosowany do indywidualnych potrzeb. Korzystanie z witryny bez zmiany ustawień dotyczących cookies oznacza, że będą one zamieszczone w Państwa urządzeniu końcowym. Możecie Państwo dokonać w każdym czasie zmiany ustawień dotyczących cookies. Więcej szczegółów w naszej [Polityce Prywatności](#)

[Portal](#) [Informacje](#) [Katalog firm](#) [Praca](#) [Szkolenia](#) [Wydarzenia](#) [Porównania międzylaboratoryjne](#)
[Kontakt](#)



[Laboratoria](#)
[.net](#)
[Innowacje](#)
[Nauka](#)
[Technologie](#)



[Logowanie](#) [Rejestracja](#) [pl](#)

Newsletter

zapisz się

Naukowy styl życia

Nauka i biznes

- [Nowe technologie](#)
- [Felieton](#)
- [Tygodnik "Nature"](#)
- [Edukacja](#)
- [Artykuły](#)
- [Przemysł](#)

[Strona główna](#) > [Informacje](#)

Raport: Co drugi chory na serce źle zażywa leki

Co drugi pacjent chory na serca po opuszczeniu szpitala popełnia przynajmniej jeden błąd w zażywaniu przepisanych leków - alarmują amerykańscy specjaliści na łamach „Annals of Internal Medicine”



Nie pomaga nawet wypisanie przez lekarza dokładnej instrukcji jak należy stosować farmaceutyki czy przekazanie choremu pojemnika na leki z podziałem na poszczególne pory dnia.

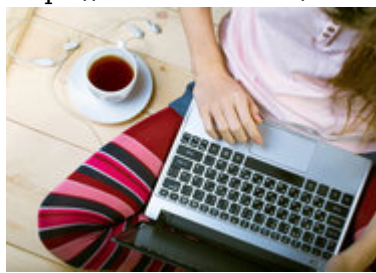
„Tym też byliśmy najbardziej zszokowani, bo wydawało się nam, że chorzy nieprawidłowo stosują leki, gdyż są niedoinformowani” - powiedział w wypowiedzi dla informuje Reuters Health główny autor badań dr Sunil Kripalani z Vanderbilt University Medical Center w Nashville (Tennessee).

Dodaje, że najczęstszym błędem jest pominięcia jakiegoś leku lub zażycie go w niewłaściwej dawce. Skutkiem tego może być wzrost ciśnienia tętniczego krwi oraz nasilenie działań niepożądanych, takich jak zaparcia.

Co czwarty błąd w ocenie lekarzy był poważny, a 2 proc. było tak groźnych, że zagrażało życiu chorego. Nie miało przy tym znaczenia, czy przed opuszczeniem szpitala dokładnie go poinformowano o tym jak należy zażywać przepisane preparaty.

„Konieczne są zatem jeszcze inne działania, które przyczyniłyby się do prawidłowego zażywania leków” - podkreśla specjalista. Jakże? Być może niezbędna jest pomoc innych członków rodziny, którzy z listą ręku sprawdzaliby jakie leki zażywa ich bliski, szczególnie wtedy, gdy jest to osoba starsza.

Źródło: <http://www.naukawpolsce.pap.com.pl/>
<https://laboratoria.net/aktualnosci/13848.html>



01-06-2026

[Gwałtowne przerwanie gry komputerowej w złości to ważny sygnał](#)

Sam czas spędzony przed ekranem nie jest najlepszą miarą ryzyka.



01-06-2026

[Uniwersytet Wrocławski, PAP i Fundacja PAP podpisały umowę](#)

Dotyczy działań komunikacyjnych, edukacyjnych oraz popularyzatorskich.



01-06-2026

[10 polskich zespołów w zawodach Shell Eco-marathon Poland 2026](#)

Między 24 a 28 czerwca zmierzą się z ponad 150 ekipami z 28 krajów.



01-06-2026

[Prawie 1,2 mld ludzi na świecie cierpi na zaburzenia psychiczne](#)

W 2023 r. z tego powodu cierpiało prawie 1,2 mld ludzi na świecie.



01-06-2026

[AGH uruchomiła laboratorium](#)

Ze źródłem promieniowania RTG dorównującym synchrotrono.



01-06-2026

[UE Katowice i Śląski Uniwersytet Medyczny uruchamiają nowe kierunki](#)

Uczelnie zapowiedziały rozwój kształcenia praktycznego i cyfrowego.



01-06-2026

[W poniedziałek rozpocznie się rekrutacja na Uniwersytet Jagielloński](#)

Najstarsza uczelnia w kraju ma w ofercie 13 nowych kierunków studiów.



01-06-2026

3 proc. PKB na naukę to nie jest radykalny postulat

To nie jest radykalny cel, ale uniwersalny postulat, który bardzo by Polsce pomógł.

Informacje dnia: [Gwałtowne przerwanie gry komputerowej w złości to ważny sygnał Uniwersytet Wrocławski, PAP i Fundacja PAP podpisały umowę 10 polskich zespołów w zawodach Shell Eco-marathon Poland 2026](#) [Prawie 1,2 mld ludzi na świecie cierpi na zaburzenia psychiczne AGH uruchomiła laboratorium UE Katowice i Śląski Uniwersytet Medyczny uruchamiają nowe kierunki](#) [Gwałtowne przerwanie gry komputerowej w złości to ważny sygnał Uniwersytet Wrocławski, PAP i Fundacja PAP podpisały umowę 10 polskich zespołów w zawodach Shell Eco-marathon Poland 2026](#) [Prawie 1,2 mld ludzi na świecie cierpi na zaburzenia psychiczne AGH uruchomiła laboratorium UE Katowice i Śląski Uniwersytet Medyczny uruchamiają nowe kierunki](#) [Gwałtowne przerwanie gry komputerowej w złości to ważny sygnał Uniwersytet Wrocławski, PAP i Fundacja PAP podpisały umowę 10 polskich zespołów w zawodach Shell Eco-marathon Poland 2026](#) [Prawie 1,2 mld ludzi na świecie cierpi na zaburzenia psychiczne AGH uruchomiła laboratorium UE Katowice i Śląski Uniwersytet Medyczny uruchamiają nowe kierunki](#)

Partnerzy