

[Akceptuję](#)

W ramach naszej witryny stosujemy pliki cookies w celu świadczenia państwu usług na najwyższym poziomie, w tym w sposób dostosowany do indywidualnych potrzeb. Korzystanie z witryny bez zmiany ustawień dotyczących cookies oznacza, że będą one zamieszczone w Państwa urządzeniu końcowym. Możecie Państwo dokonać w każdym czasie zmiany ustawień dotyczących cookies. Więcej szczegółów w naszej [Polityce Prywatności](#)

[Portal](#) [Informacje](#) [Katalog firm](#) [Praca](#) [Szkolenia](#) [Wydarzenia](#) [Porównania międzylaboratoryjne](#)
[Kontakt](#)



[Laboratoria](#)
[.net](#)
[Innowacje](#)
[Nauka](#)
[Technologie](#)



[Logowanie](#) [Rejestracja](#) [pl](#)

Newsletter

zapisz się

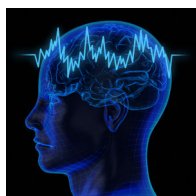
Naukowy styl życia

Nauka i biznes

- [Nowe technologie](#)
- [Felieton](#)
- [Tygodnik "Nature"](#)
- [Edukacja](#)
- [Artykuły](#)
- [Przemysł](#)

[Strona główna](#) > [Informacje](#)

Elektroniczne "nosy"



Władze Rzymu postanowiły zainstalować w miejscach największej koncentracji

nocnego życia rozrywkowego, czyli w rejonie lokali i barów, elektroniczne „nosy”. Mierzyć one będą stężenie alkoholu i narkotyków w powietrzu.

Wraz z rozpoczęciem lata, a wraz z nim nasileniem intensywnego życia nocnego na ulicach i placach w Wiecznym Mieście, zanotowano jak co roku wzrost incydentów i przestępstw spowodowanych przez osoby pod wpływem alkoholu i narkotyków. Władze włoskiej stolicy, które różnymi rozporządzeniami starają się ograniczyć negatywne skutki zabaw pod gołym niebem, znanych pod hiszpańską nazwą Movida, zdecydowały się teraz na zupełną nowość.

W kilku punktach dzielnicy Zatybrze, a także na Campo de Fiori i kilku innych placach w centrum oraz w rejonie lokali gejowskich na Lateranie, eksperymentalnie instalowane są specjalne czujniki dokonujące pomiaru stężenia alkoholu i substancji odurzających w powietrzu. Po przekroczeniu poziomu uważanego za dopuszczalny, ogłaszany będzie alarm w sztabie koordynującym pracę rzymskich sił porządkowych. Wtedy do takiego miejsca wysyłany będzie patrol, by skontrolować sytuację i ewentualnie interweniować w razie bójki czy niepokojów.

Źródło: www.naukawpolsce.pap.pl
<https://laboratoria.net/aktualnosci/13864.html>



27-04-2026

[Studenci opracowali system zapobiegający zaśnięciu za kierownicą](#)

Opracowali studenci Akademii Górniczo-Hutniczej w Krakowie.



27-04-2026

[Wielofunkcyjne nanocząstki do produkcji wodoru](#)

Wodór można traktować jako ekologiczny nośnik energii.



27-04-2026

[Jak wybrać bezpieczną wodę podziemną do picia](#)

W skałach mogą znajdować się naturalne pierwiastki promieniotwórcze.



27-04-2026

[Technologia spersonalizowanego wzbogacania mleka dla wcześniaków](#)

Projekt jest obecnie na wczesnym etapie realizacji.



22-04-2026

[Rozwiązania Watson-Marlow wspierają proces produkcyjny Torbay Pharma](#)

Poprzez powtarzalną szczelność zamknięć i precyzyjne dozowanie.



13-04-2026

Mity na temat epilepsji

Atak epilepsji nie zawsze przebiega tak samo.



13-04-2026

Marzec był drugim najcieplejszym miesiącem w Europie

Wynika z danych naukowców unijnego programu obserwacji Ziemi Copernicus.



13-04-2026

Sporadyczne picie dużych ilości alkoholu

Może trzykrotnie zwiększać ryzyko uszkodzenia wątroby.

Informacje dnia: [Studenci opracowali system zapobiegający zaśnięciu za kierownicą](#) [Wielofunkcyjne nanocząstki do produkcji wodoru](#) [Jak wybrać bezpieczną wodę podziemną do picia](#) [Technologia spersonalizowanego wzbogacania mleka dla wcześniaków](#) [Rozwiązania Watson-Marlow wspierają proces produkcyjny Torbay Pharma](#) [Mity na temat epilepsji](#) [Studenci opracowali system zapobiegający zaśnięciu za kierownicą](#) [Wielofunkcyjne nanocząstki do produkcji wodoru](#) [Jak wybrać bezpieczną wodę podziemną do picia](#) [Technologia spersonalizowanego wzbogacania mleka dla wcześniaków](#) [Rozwiązania Watson-Marlow wspierają proces produkcyjny Torbay Pharma](#) [Mity na temat epilepsji](#) [Studenci opracowali system zapobiegający zaśnięciu za kierownicą](#) [Wielofunkcyjne](#)

[nanocząstki do produkcji wodoru](#) [Jak wybrać bezpieczną wodę podziemną do picia](#) [Technologia spersonalizowanego wzbogacania mleka dla wcześniaków](#) [Rozwiązania Watson-Marlow wspierają proces produkcyjny](#) [Torbay Pharma](#) [Mity na temat epilepsji](#)

Partnerzy