

### [Akceptuje](#)

W ramach naszej witryny stosujemy pliki cookies w celu świadczenia państwu usług na najwyższym poziomie, w tym w sposób dostosowany do indywidualnych potrzeb. Korzystanie z witryny bez zmiany ustawień dotyczących cookies oznacza, że będą one zamieszczone w Państwa urządzeniu końcowym. Możecie Państwo dokonać w każdym czasie zmiany ustawień dotyczących cookies. Więcej szczegółów w naszej [Polityce Prywatności](#)

[Portal](#) [Informacje](#) [Katalog firm](#) [Praca](#) [Szkolenia](#) [Wydarzenia](#) [Porównania międzylaboratoryjne](#)  
[Kontakt](#)



**[Laboratoria](#)**  
**[.net](#)**  
**[Innowacje](#)**  
**[Nauka](#)**  
**[Technologie](#)**



[Logowanie](#) [Rejestracja](#) [pl](#)

Newsletter

zapisz się

Naukowy styl życia

Nauka i biznes

- [Nowe technologie](#)
- [Felieton](#)
- [Tygodnik "Nature"](#)
- [Edukacja](#)
- [Artykuły](#)
- [Przemysł](#)

[Strona główna](#) > [Informacje](#)

## Polski wynalazek dla niewidomych

✘ Na Politechnice Łódzkiej powstaje innowacyjne urządzenie pomagające osobom niewidomym w poruszaniu się. Dzięki przekształceniu obrazu 3D w dźwięk 3D użytkownik ma szczegółowe informacje na temat otoczenia. Prace są prowadzone przy współpracy z firmą GreenPoint Sp. z o.o., a sam produkt uzyskał już wyróżnienie w konkursie Polski Produkt Przyszłości.

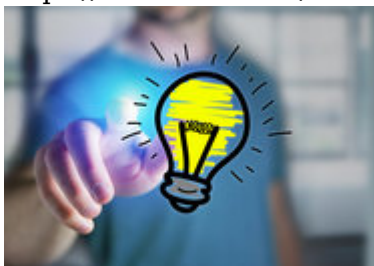
Polscy inżynierowie swoją pomysłowością nie odbiegają od swoich kolegów po fachu z zagranicy. Na Politechnice Łódzkiej trwają właśnie prace na innowacyjnym urządzeniu ułatwiającym poruszanie się osobom niewidomym. Wynalazek polskich naukowców umożliwi przekształcenie na bieżąco sekwencji obrazu z kamer stereowizyjnych na obrazy akustyczne otoczenia, czyli na system dźwięków, który świadczyć będzie o przeszkodach na drodze użytkownika. W zależności od wielkości przedmiotu stojącego na drodze użytkownika, wysyłany jest dźwięk o odpowiednim tonie. Ponadto, osoby niewidome mogą się domyślić, z którego kierunku dochodzi sygnał. Dotyczy to nawet osi pionowej.

Jak informuje dr hab. Paweł Strumiłło, prof. Politechnik Łódzkiej, taka technologia stosowana jest już np. w wojskowości. Piloci podczas rozmowy z załogą innych samolotów mogą się domyślić, gdzie znajduje się samolot rozmówcy po samym kierunku, z którego zdają się dobiegać głosy ze słuchawek.

Podczas korzystania z wynalazku użytkownik wyposażony jest w specjalne okulary oraz laptop lub tablet. Docelowo ma to być urządzenie wielkości telefonu komórkowego. Paweł Strumiłło wyjaśnia, że korzystający z urządzenia niewidomi nie będą jeszcze mogli zrezygnować z białej laski. Naukowiec z PŁ podkreśla, że nawet jeżeli wynalazek zdobędzie odpowiednie atesty i zostanie dopuszczony na rynek, urządzenie będzie każdorazowo wymagało indywidualnego szkolenia i dobrania odpowiednich kodów dźwiękowych.

Źródło: [www.pi.gov.pl](http://www.pi.gov.pl)

<https://laboratoria.net/aktualnosci/13867.html>



15-06-2026

## [Stu najzdolniejszych naukowców dostanie ponad 3 mln zł](#)

Fundacja na rzecz Nauki Polskiej (FNP) ogłosiła listę .



15-06-2026

## **Trwa nabór na studia dla popularyzatorów nauki**

Do 21 sierpnia trwa nabór na studia podyplomowe "Komunikacja naukowa i popularyzacja nauki".



15-06-2026

## **Znamy najlepszych młodych popularyzatorów nauki**

W polskim finale konkursu FameLab.



15-06-2026

## **Aż połowę studentów cechuje negatywna emocjonalność**

Oraz wycofanie z relacji społecznych.



15-06-2026

## **Kofeina wpływa na jakość nocnego**

## wypoczynku

Może skracać sen lub utrudniać zasypianie.



15-06-2026

## Myślenie spiskowe towarzyszy człowiekowi od wieków

Wskazał w rozmowie z PAP psycholog dr Michał Kosakowski z UAM.



15-06-2026

## Nieufność wobec szczepień ma źródła psychologiczne

Szczepienia są jednym z najskuteczniejszych narzędzi ochrony zdrowia publicznego.



15-06-2026

## Prof. Agnieszka Chacińska z Nagrodą Polskiej Akademii Nauk

Biołożka molekularna i dyrektorka Międzynarodowego Instytutu PAN

**Informacje dnia:** [Stu najzdolniejszych naukowców dostanie ponad 3 mln zł Trwa nabór na studia dla popularyzatorów nauki](#) [Znamy najlepszych młodych popularyzatorów nauki](#) [Aż połowę studentów cechuje negatywna emocjonalność](#) [Kofeina wpływa na jakość nocnego wypoczynku](#) [Myślenie spiskowe towarzyszy człowiekowi od wieków](#) [Stu najzdolniejszych naukowców dostanie ponad 3 mln zł Trwa nabór na studia dla popularyzatorów nauki](#) [Znamy najlepszych młodych popularyzatorów nauki](#) [Aż połowę studentów cechuje negatywna emocjonalność](#) [Kofeina wpływa na jakość nocnego wypoczynku](#) [Myślenie spiskowe towarzyszy człowiekowi od wieków](#) [Stu najzdolniejszych naukowców dostanie ponad 3 mln zł Trwa nabór na studia dla popularyzatorów nauki](#) [Znamy najlepszych młodych popularyzatorów nauki](#) [Aż połowę studentów cechuje negatywna emocjonalność](#) [Kofeina wpływa na jakość nocnego wypoczynku](#) [Myślenie spiskowe towarzyszy człowiekowi od wieków](#)

## **Partnerzy**