

[Akceptuje](#)

W ramach naszej witryny stosujemy pliki cookies w celu świadczenia państwu usług na najwyższym poziomie, w tym w sposób dostosowany do indywidualnych potrzeb. Korzystanie z witryny bez zmiany ustawień dotyczących cookies oznacza, że będą one zamieszczone w Państwa urządzeniu końcowym. Możecie Państwo dokonać w każdym czasie zmiany ustawień dotyczących cookies. Więcej szczegółów w naszej [Polityce Prywatności](#)

[Portal](#) [Informacje](#) [Katalog firm](#) [Praca](#) [Szkolenia](#) [Wydarzenia](#) [Porównania międzylaboratoryjne](#)
[Kontakt](#)



[Laboratoria](#)
[.net](#)
[Innowacje](#)
[Nauka](#)
[Technologie](#)



[Logowanie](#) [Rejestracja](#) [pl](#)

Newsletter

zapisz się

Naukowy styl życia

Nauka i biznes

- [Nowe technologie](#)
- [Felieton](#)
- [Tygodnik "Nature"](#)
- [Edukacja](#)
- [Artykuły](#)
- [Przemysł](#)

[Strona główna](#) > [Informacje](#)

Sok żurawinowy chroni przed infekcjami dróg moczowych



Naukowcy z National Taiwan University Hospital (Tajwan) potwierdzają, że produkty zawierające żurawinę zapobiegają chorobom układu moczowego wywoływanym przez bakterie E. coli.

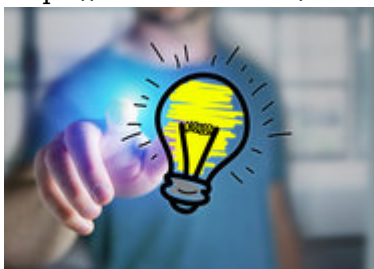
Badacze odkryli, że substancje zawarte w żurawinie powstrzymują bakterie E.coli, które są odpowiedzialne za 80 proc. przypadków infekcji dróg moczowych, od osadzania się na ściankach pęcherza moczowego.

Rezultaty ich badań wskazują również na fakt, że sok żurawinowy jest bardziej skuteczny w działaniach prewencyjnych niż produkty zawierające ekstrakt z żurawiny, które można dostać w aptekach. Niestety antybakteryjne działanie żurawiny utrzymuje się tylko przez osiem godzin po przyjęciu produktu. Dlatego w celu uniknięcia zakażenia należy wypijać kilka szklanek soku dziennie przez miesiąc, a nawet lata, aby jego działanie antybakteryjne przynosiło oczekiwany skutek.

W dodatku nie każdy czerpie takie same korzyści z kuracji żurawinowej. Najlepsze efekty zauważane są u kobiet, które cierpią na nawracające infekcje układu moczowego. "Nie jestem pewna jak wielu z nas chciałoby pić to codziennie przez nieokreśloną ilość czasu. To może być kosztowne i kaloryczne, a niektórzy ludzie po prostu nie przepadają za tym smakiem" - mówi Ruth Jepson z University of Sterling (Szkocja), która dzięki swoim badaniom doszła do podobnych wniosków na temat pozytywnego oddziaływania żurawiny na ciało człowieka.

Źródło: www.naukawpolsce.pap.pl

<https://laboratoria.net/aktualnosci/13917.html>



15-06-2026

Stu najzdolniejszych naukowców dostanie ponad 3 mln zł

Fundacja na rzecz Nauki Polskiej (FNP) ogłosiła listę .



15-06-2026

[Trwa nabór na studia dla popularyzatorów nauki](#)

Do 21 sierpnia trwa nabór na studia podyplomowe "Komunikacja naukowa i popularyzacja nauki".



15-06-2026

[Znamy najlepszych młodych popularyzatorów nauki](#)

W polskim finale konkursu FameLab.



15-06-2026

[Aż połowę studentów cechuje negatywna emocjonalność](#)

Oraz wycofanie z relacji społecznych.



15-06-2026

Kofeina wpływa na jakość nocnego wypoczynku

Może skracać sen lub utrudniać zasypianie.



15-06-2026

Myślenie spiskowe towarzyszy człowiekowi od wieków

Wskazał w rozmowie z PAP psycholog dr Michał Kosakowski z UAM.



15-06-2026

Nieufność wobec szczepień ma źródła psychologiczne

Szczepienia są jednym z najskuteczniejszych narzędzi ochrony zdrowia publicznego.



15-06-2026

[Prof. Agnieszka Chacińska z Nagrodą Polskiej Akademii Nauk](#)

Biolożka molekularna i dyrektorka Międzynarodowego Instytutu PAN

Informacje dnia: [Stu najzdolniejszych naukowców dostanie ponad 3 mln zł](#) [Trwa nabór na studia dla popularyzatorów nauki](#) [Znamy najlepszych młodych popularyzatorów nauki](#) [Aż połowę studentów cechuje negatywna emocjonalność](#) [Kofeina wpływa na jakość nocnego wypoczynku](#) [Myślenie spiskowe towarzyszy człowiekowi od wieków](#) [Stu najzdolniejszych naukowców dostanie ponad 3 mln zł](#) [Trwa nabór na studia dla popularyzatorów nauki](#) [Znamy najlepszych młodych popularyzatorów nauki](#) [Aż połowę studentów cechuje negatywna emocjonalność](#) [Kofeina wpływa na jakość nocnego wypoczynku](#) [Myślenie spiskowe towarzyszy człowiekowi od wieków](#) [Stu najzdolniejszych naukowców dostanie ponad 3 mln zł](#) [Trwa nabór na studia dla popularyzatorów nauki](#) [Znamy najlepszych młodych popularyzatorów nauki](#) [Aż połowę studentów cechuje negatywna emocjonalność](#) [Kofeina wpływa na jakość nocnego wypoczynku](#) [Myślenie spiskowe towarzyszy człowiekowi od wieków](#)

Partnerzy