

[Akceptuję](#)

W ramach naszej witryny stosujemy pliki cookies w celu świadczenia państwu usług na najwyższym poziomie, w tym w sposób dostosowany do indywidualnych potrzeb. Korzystanie z witryny bez zmiany ustawień dotyczących cookies oznacza, że będą one zamieszczone w Państwa urządzeniu końcowym. Możecie Państwo dokonać w każdym czasie zmiany ustawień dotyczących cookies. Więcej szczegółów w naszej [Polityce Prywatności](#)

[Portal](#) [Informacje](#) [Katalog firm](#) [Praca](#) [Szkolenia](#) [Wydarzenia](#) [Porównania międzylaboratoryjne](#)
[Kontakt](#)



[Laboratoria](#)
[.net](#)
[Innowacje](#)
[Nauka](#)
[Technologie](#)



[Logowanie](#) [Rejestracja](#) [pl](#)

Newsletter

zapisz się

Naukowy styl życia

Nauka i biznes

- [Nowe technologie](#)
- [Felieton](#)
- [Tygodnik "Nature"](#)
- [Edukacja](#)
- [Artykuły](#)
- [Przemysł](#)

[Strona główna](#) > [Informacje](#)

Life Science Open Space 2015

Działasz w sektorze life science? Chcesz skorzystać z programów i funduszy regionalnych?

Life Science Open Space to spotkanie profesjonalistów, fanów i użytkowników technologii i innowacji dla zdrowia i jakości życia. To forum współpracy w ramach Inteligentnej Specjalizacji Nauki o Życiu.

Masz pomysł na innowacyjny projekt? Szukasz możliwości współpracy?

Na Life Science Open Space spotkasz partnerów:

- do rozwoju innowacyjnych pomysłów, projektów, wdrożeń;
- do rozwiązania problemów, potrzeb, wyzwań;

Masz pieniądze, które chcesz zainwestować? Szukasz korzystnego sposobu?

Na Life Science Open Space spotkasz osoby:

- z innowacyjnymi pomysłami, posiadające wiedzę i umiejętności;
- otwarte na współpracę;
- zainteresowane rozwojem innowacji i biznesu.



Life
SCIENCE
Open
SPACE

W [programie](#):

Sesje Open INNOVATION to 11 prezentacji innowacyjnych technologii, idei, projektów i przedsięwzięć, na różnych etapach: od pomysłu do komercjalizacji. Przyświeca im jeden cel: znaleźć partnera do dalszego rozwoju. Przeczytaj [abstrakty](#)!

Sesja Open CHALLENGE to prezentacja zagadnienia i związanego z nim wyzwania, dla którego szukamy rozwiązania. Jeśli technologia jednorodnego testu bliskości ze wzmocnioną luminescencją (ALPHA) do celów diagnostycznych nie jest ci obca – podejmij wyzwanie, jakie rzuca firma PerkinElmer Polska. Masz szansę **wygrać 20 000 zł** i **podjąć współpracę** w celu komercjalizacji projektu.

DEMO to 4 premierowe demonstracje nowych, innowacyjnych produktów i usług oraz rezultatów

projektów. Demo to możliwość przetestowania nowości, dowiedzenia się o trendach i przekazania twórcom zwrotnej informacji.

NETWORKING to spotkania przy stolikach SIG (Special Interest Groups), dedykowanych

szczegółowym tematom, gdzie można w bezpośredniej rozmowie zadać pytanie i poznać interesujące szczegóły. Stoliki SIG odpowiadają priorytetom zdefiniowanym w ramach **Inteligentnej Specjalizacji Nauki o Życiu**.

AFTERPARTY to wieczorne spotkanie w gronie przyjaciół z branży, przy muzyce i lampce wina. To okazja do podsumowania spotkania oraz ogłoszenia wyników konkursu na najlepszą prezentację. Krótkim koncertem umili nam czas **zespół perkusyjny Ryszarda Haby**.

Termin: 8 października 2015, godz. 10:00 - 16:30 (AfterParty 19:30 - 22:00)

Miejsce: EXPO Kraków, ul. Galicyjska 9 (AfterParty - Forty Kleparz, ul. Kamienna 2, Kraków)

Rejestracja: [formularz](#)

Szczegółowy program wydarzenia na stronie www.lifescienceopenspace.pl
<https://laboratoria.net/aktualnosci/24237.html>



02-02-2026

[Nowa metoda stereo EEG daje szansę pacjentom z lekooporną padaczką](#)

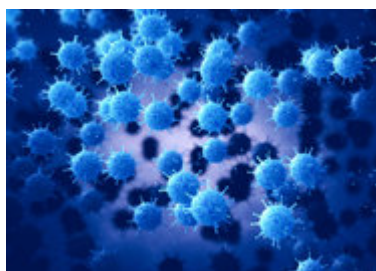
Technologia ta może znacząco zwiększyć skuteczność leczenia.



02-02-2026

[Wrocław/ Muzeum Medycyny Sądowej](#)

Jedyna taka placówka w Polsce.



02-02-2026

[Wirus Nipah nie stanowi obecnie dla nas zagrożenia epidemicznego](#)

Ocecił biolog medyczny dr hab. Piotr Rzymiski.



02-02-2026

[Tłuszcz beżowy wpływa na ciśnienie krwi](#)

iNformuje „Science”.



02-02-2026

Obiecująca metoda leczenia raka trzustki

Na razie u myszy.



02-02-2026

Przeszczepy kałowe mogą zwiększyć skuteczność leczenia raka nerki

Informuje pismo „Nature Medicine”.



02-02-2026

Dyrektor IF PAN o minimalnej pensji dla asystenta

W Polsce to standardowa sytuacja.



02-02-2026

Do dorosłości dochodzi pokolenie, dla którego dziecko nie jest...

Polska w 2025 r. straciła 157 tys. mieszkańców .

Informacje dnia: [Nowa metoda stereo EEG daje szansę pacjentom z lekooporną padaczką](#) [Wrocław/ Muzeum Medycyny Sądowej](#) [Wirus Nipah nie stanowi obecnie dla nas zagrożenia epidemicznego](#) [Tłuszcz beżowy wpływa na ciśnienie krwi](#) [Obiecująca metoda leczenia raka trzustki](#) [Przeszczepy kałowe mogą zwiększyć skuteczność leczenia raka nerki](#) [Nowa metoda stereo EEG daje szansę pacjentom z lekooporną padaczką](#) [Wrocław/ Muzeum Medycyny Sądowej](#) [Wirus Nipah nie stanowi obecnie dla nas zagrożenia epidemicznego](#) [Tłuszcz beżowy wpływa na ciśnienie krwi](#) [Obiecująca metoda leczenia raka trzustki](#) [Przeszczepy kałowe mogą zwiększyć skuteczność leczenia raka nerki](#) [Nowa metoda stereo EEG daje szansę pacjentom z lekooporną padaczką](#) [Wrocław/ Muzeum Medycyny Sądowej](#) [Wirus Nipah nie stanowi obecnie dla nas zagrożenia epidemicznego](#) [Tłuszcz beżowy wpływa na ciśnienie krwi](#) [Obiecująca metoda leczenia raka trzustki](#) [Przeszczepy kałowe mogą zwiększyć skuteczność leczenia raka nerki](#)

Partnerzy