

[Akceptuje](#)

W ramach naszej witryny stosujemy pliki cookies w celu świadczenia państwu usług na najwyższym poziomie, w tym w sposób dostosowany do indywidualnych potrzeb. Korzystanie z witryny bez zmiany ustawień dotyczących cookies oznacza, że będą one zamieszczone w Państwa urządzeniu końcowym. Możecie Państwo dokonać w każdym czasie zmiany ustawień dotyczących cookies. Więcej szczegółów w naszej [Polityce Prywatności](#)

[Portal](#) [Informacje](#) [Katalog firm](#) [Praca](#) [Szkolenia](#) [Wydarzenia](#) [Porównania międzylaboratoryjne](#)
[Kontakt](#)



[Laboratoria](#)
[.net](#)
[Innowacje](#)
[Nauka](#)
[Technologie](#)



[Logowanie](#) [Rejestracja](#) [pl](#)

Newsletter

zapisz się

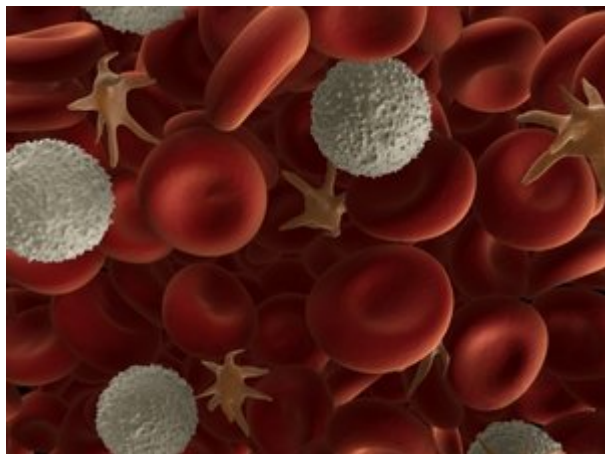
Naukowy styl życia

Nauka i biznes

- [Nowe technologie](#)
- [Felieton](#)
- [Tygodnik "Nature"](#)
- [Edukacja](#)
- [Artykuły](#)
- [Przemysł](#)

[Strona główna](#) > [Informacje](#)

Krew dziecka "pamięta", czy matka paliła papierosy



Badania krwi dzieci do piątego roku życia mogą ujawnić ślady ekspozycji na dym papierosowy w okresie prenatalnym - informują naukowcy z Johns Hopkins Bloomberg School of Public Health. Ich wnioski przedstawia pismo "Environmental Research".

"Od dawna wiedzieliśmy, że w organizmie kumulują się ślady przeszłości. Ślady ekspozycji na ołów znajdują się na przykład w naszych kościach. Nie wiedzieliśmy jednak, że coś tak łatwo dostępnego do analizy jak krew może zawierać ślady nie tylko z okresu po narodzinach, ale także ekspozycji prenatalnej" - mówi autorka badań dr Daniele Fallin.

Badacze wzięli pod lupę próbki krwi pobrane od 531 dzieci do lat pięciu oraz przeprowadzili ankiety z ich matkami. Analizowane były zmiany epigenetyczne, tj. wpływające na ekspresję genów, lecz nie na ich sekwencję. Dwa lata wcześniej inny zespół naukowców ustalił, że ślady palenia papierosów podczas ciąży obecne były we krwi pępowinowej i dotyczyły zmian metylacji DNA w 26 lokalizacjach w obrębie genomu.

Podczas analizy próbek pobranych od dzieci do lat pięciu analogiczne zmiany epigenetyczne w 81 proc. przypadków pozwalały trafnie ustalić, czy matka paliła w czasie ciąży.

Narażenie na wdychanie dymu tytoniowego ma związek ze zwiększoną liczbą przypadków próchnicy - ustalili naukowcy podczas badania dzieci i niemowląt. Wyniki przedstawili w "British Medical Journal".

Naukowcy sądzą, że w przyszłości możliwe będzie wykrycie także innych rodzajów ekspozycji, np. na substancje toksyczne zawarte w plastiku czy wodzie, a także zbadanie ich wpływu na rozwój otyłości, autyzmu czy chorób serca.

Źródło: www.pap.pl

<https://laboratoria.net/aktualnosci/24490.html>



22-04-2026

Rozwiązania Watson-Marlow wspierają proces produkcyjny Torbay Pharma

Poprzez powtarzalną szczelność zamknięć i precyzyjne dozowanie.



13-04-2026

Mity na temat epilepsji

Atak epilepsji nie zawsze przebiega tak samo.



13-04-2026

Marzec był drugim najcieplejszym miesiącem w Europie

Wynika z danych naukowców unijnego programu obserwacji Ziemi Copernicus.



13-04-2026

Sporadyczne picie dużych ilości alkoholu

Może trzykrotnie zwiększać ryzyko uszkodzenia wątroby.



13-04-2026

W nagłych przypadkach ChatGPT Health często uspokaja

Zamiast zalecać szukanie pomocy.



13-04-2026

Dieta bogata w warzywa i owoce zmniejsza ryzyko demencji nawet u...

Sugerują badania opublikowane przez pismo „Neurology”.



13-04-2026

Nie kompromitujcie nas, czyli jak chronić dane biometryczne

Naukowiec przewiduje, czy w przyszłości uda się utrudnić kradzieże.



13-04-2026

[Ruszyła Akademia Energii Jądrowej](#)

Pilotażowy program edukacyjny Polskich Elektrowni Jądrowych.

Informacje dnia: [Rozwiązania Watson-Marlow wspierają proces produkcyjny Torbay Pharma Mity na temat epilepsji](#) [Marzec był drugim najcieplejszym miesiącem w Europie](#) [Sporadyczne picie dużych ilości alkoholu](#) [W nagłych przypadkach ChatGPT Health często uspokaja](#) [Dieta bogata w warzywa i owoce zmniejsza ryzyko demencji nawet u seniorów](#) [Rozwiązania Watson-Marlow wspierają proces produkcyjny Torbay Pharma Mity na temat epilepsji](#) [Marzec był drugim najcieplejszym miesiącem w Europie](#) [Sporadyczne picie dużych ilości alkoholu](#) [W nagłych przypadkach ChatGPT Health często uspokaja](#) [Dieta bogata w warzywa i owoce zmniejsza ryzyko demencji nawet u seniorów](#) [Rozwiązania Watson-Marlow wspierają proces produkcyjny Torbay Pharma Mity na temat epilepsji](#) [Marzec był drugim najcieplejszym miesiącem w Europie](#) [Sporadyczne picie dużych ilości alkoholu](#) [W nagłych przypadkach ChatGPT Health często uspokaja](#) [Dieta bogata w warzywa i owoce zmniejsza ryzyko demencji nawet u seniorów](#)

Partnerzy